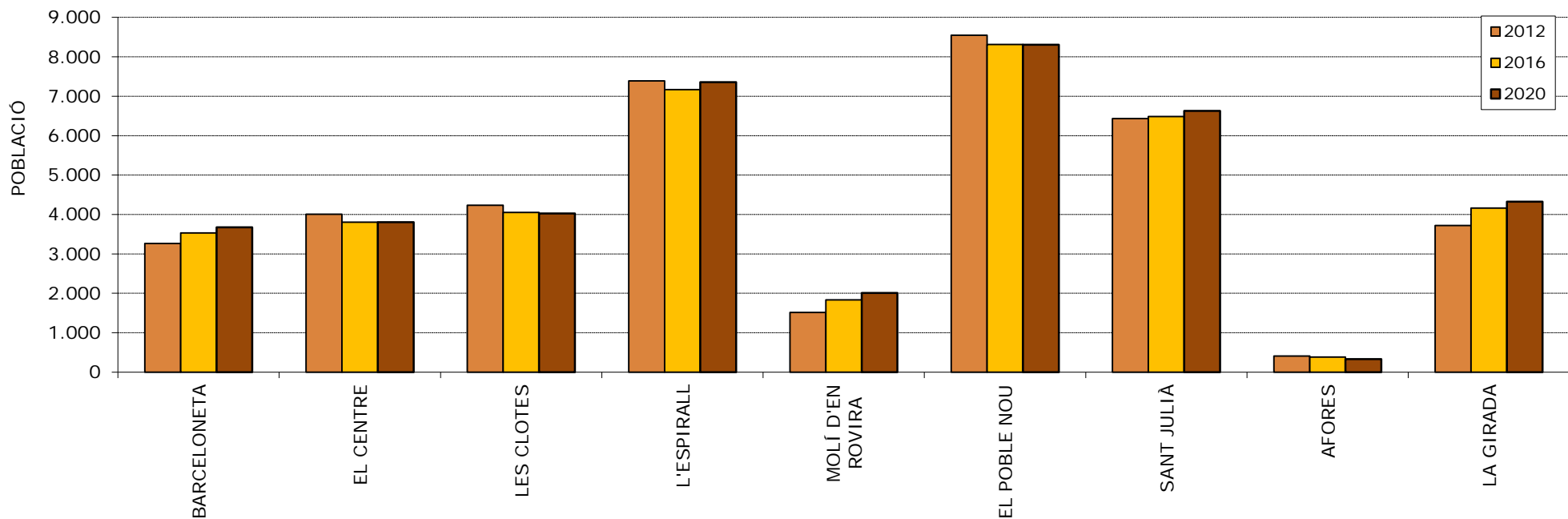


EVOLUCIÓ DE LA POBLACIÓ PER BARRIS / 2012-2020

Font: Padró Municipal d'Habitants (01.01.20)

BARRI	2012	2013	2014	2015	2016	2017	2018	2019	2020	2012=100*
BARCELONETA	3.264	3.361	3.487	3.478	3.528	3.580	3.631	3.617	3.672	113
EL CENTRE	4.004	3.840	3.786	3.783	3.803	3.731	3.776	3.731	3.806	95
LES CLOTES	4.237	4.125	4.148	4.143	4.051	4.039	4.137	4.053	4.028	95
L'ESPIRALL	7.392	7.139	7.161	7.099	7.171	7.260	7.418	7.313	7.354	99
MOLÍ D'EN ROVIRA	1.513	1.613	1.668	1.764	1.836	1.909	1.956	1.941	2.009	133
EL POBLE NOU	8.546	8.467	8.401	8.362	8.315	8.235	8.341	8.284	8.307	97
SANT JULIÀ	6.431	6.364	6.494	6.443	6.483	6.512	6.616	6.568	6.627	103
AFORES	408	410	392	380	379	365	360	332	328	80
LA GIRADA	3.721	3.921	4.031	4.079	4.161	4.148	4.244	4.262	4.325	116
VILAFRANCA	39.516	39.240	39.568	39.531	39.727	39.779	40.479	40.101	40.456	102

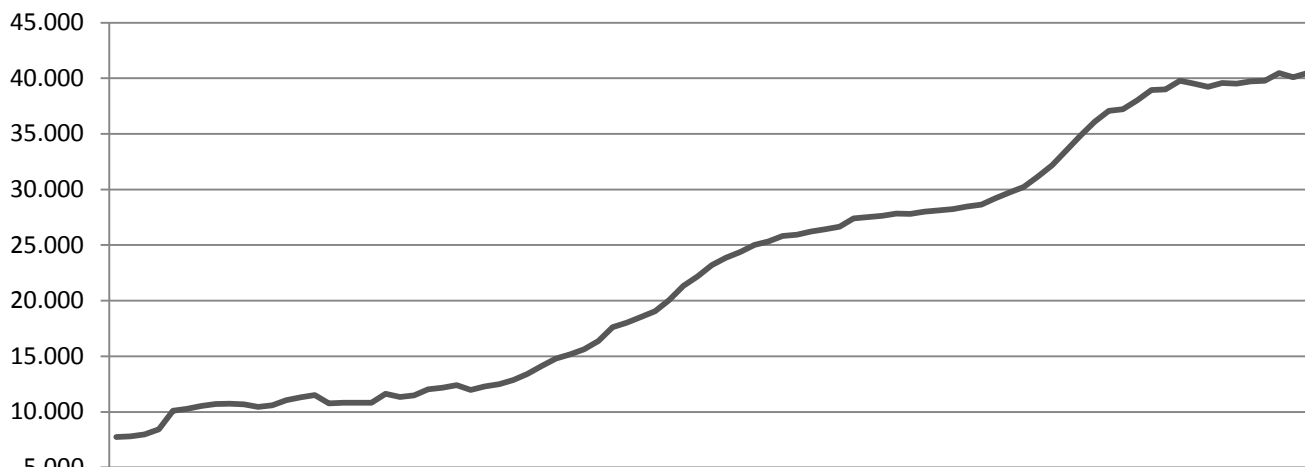
* Evolució indexada de la població



EVOLUCIÓ HISTÒRICA DE LA POBLACIÓ / 1901-2020
Font: Padró Municipal d'Habitants (01.01.20)

ANY	POBL.	CREIXEMENT*		ANY	POBL.	CREIXEMENT*	
1901	7.749	-	-	1978	23.190	1001	4,51
1905	7.810	15	0,20	1979	23.873	683	2,95
1911	7.958	25	0,31	1980	24.374	501	2,10
1921	8.430	47	0,58	1981	25.025	651	2,67
1940	10.100	88	0,96	1982	25.334	309	1,23
1941	10.284	184	1,82	1983	25.805	471	1,86
1942	10.525	241	2,34	1984	25.927	122	0,47
1943	10.695	170	1,62	1985	26.212	285	1,10
1944	10.747	52	0,49	1986	26.433	221	0,84
1945	10.672	-75	-0,70	1987	26.665	232	0,88
1946	10.460	-212	-1,99	1988	27.402	737	2,76
1947	10.604	144	1,38	1989	27.508	106	0,39
1948	11.051	447	4,22	1990	27.642	134	0,49
1949	11.303	252	2,28	1991	27.818	176	0,64
1950	11.517	214	1,89	1992	27.806	-12	-0,04
1951	10.754	-763	-6,62	1993	28.017	211	0,76
1952	10.821	67	0,62	1994	28.116	99	0,35
1953	10.835	14	0,13	1995	28.240	124	0,44
1954	10.829	-6	-0,06	1996	28.457	217	0,77
1955	11.632	803	7,42	1997	28.634	177	0,62
1956	11.345	-287	-2,47	1998	29.201	567	1,98
1957	11.471	126	1,11	1999	29.718	517	1,77
1958	12.019	548	4,78	2000	30.220	502	1,69
1959	12.170	151	1,26	2001	31.178	958	3,17
1960	12.404	234	1,92	2002	32.166	988	3,17
1961	11.985	-419	-3,38	2003	33.502	1336	4,15
1962	12.292	307	2,56	2004	34.855	1353	4,04
1963	12.480	188	1,53	2005	36.104	1249	3,58
1964	12.873	393	3,15	2006	37.063	959	2,66
1965	13.415	542	4,21	2007	37.210	257	0,40
1966	14.129	714	5,32	2008	38.010	800	2,15
1967	14.790	661	4,68	2009	38.929	919	2,42
1968	15.173	383	2,59	2010	39.000	71	0,18
1969	15.619	446	2,94	2011	39.777	777	1,99
1970	16.371	752	4,81	2012	39.516	-261	-0,66
1971	17.608	1237	7,56	2013	39.240	-276	-0,70
1972	18.015	407	2,31	2014	39.568	328	0,84
1973	18.524	509	2,83	2015	39.531	-37	-0,09
1974	19.065	541	2,92	2016	39.727	196	0,50
1975	20.061	996	5,22	2017	39.779	52	0,13
1976	21.332	1271	6,34	2018	40.479	700	1,76
1977	22.189	857	4,02	2019	40.101	-378	-0,93
				2020	40.456	355	0,89

* Quan el període es superior a un any el creixement (%) és el promig anual.

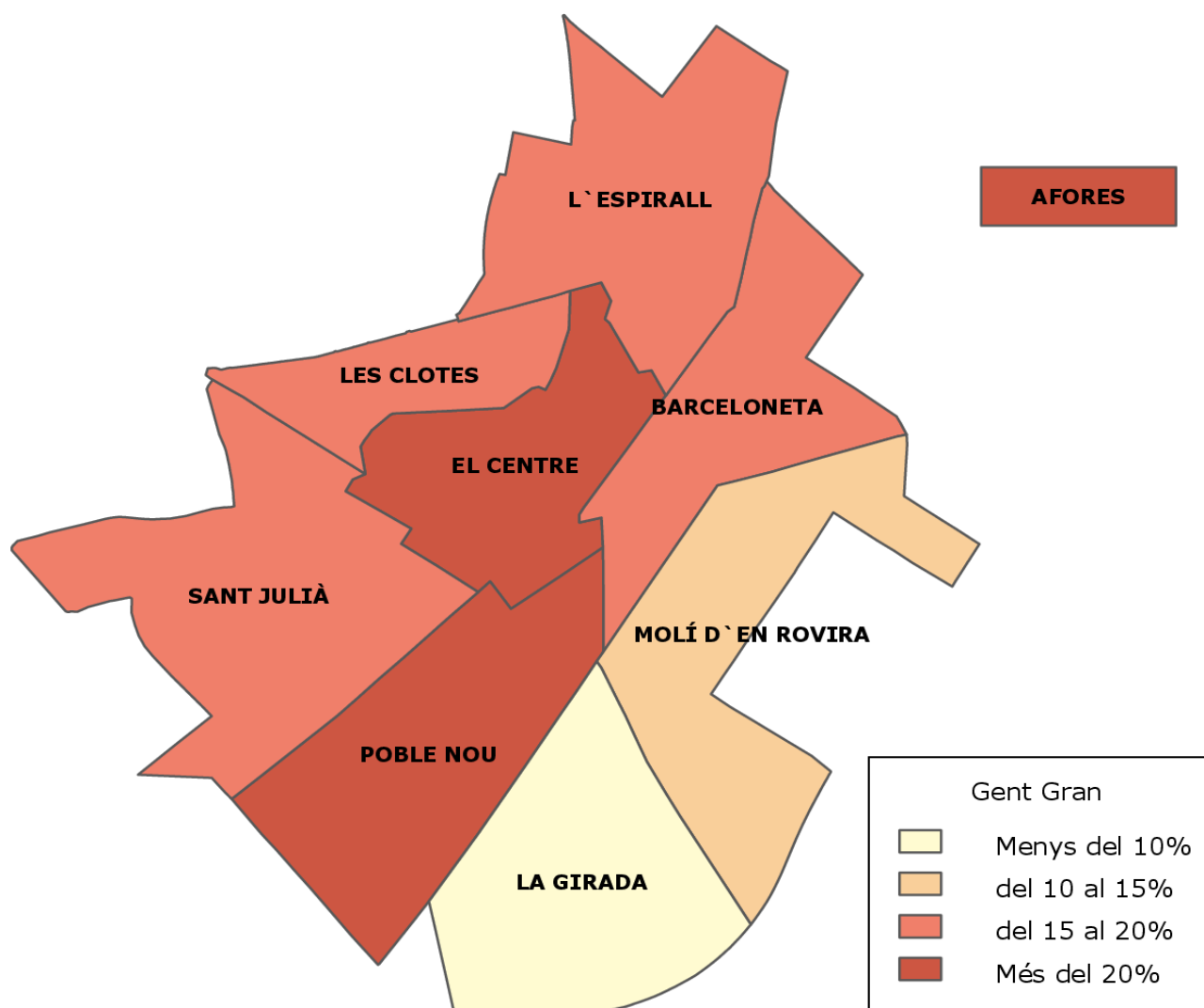


POBLACIÓ PER GRANS GRUPS D'EDAT I BARRIS (%) / 2020

Font: Padró Municipal d'Habitants (01.01.20)

BARRI	JOVES (0-14)		ADULTS (15-64)		GENT GRAN (65 i més)*	
BARCELONETA	594	16,18%	2.363	64,35%	715	19,47%
EL CENTRE	551	14,48%	2.463	64,71%	792	20,81%
LES CLOTES	621	15,42%	2.692	66,83%	715	17,75%
L'ESPIRALL	1.273	17,31%	4.790	65,13%	1.291	17,56%
MOLÍ D'EN ROVIRA	445	22,15%	1.323	65,85%	241	12,00%
EL POBLE NOU	1.258	15,14%	5.298	63,78%	1.751	21,08%
SANT JULIÀ	1.080	16,30%	4.401	66,41%	1.146	17,29%
AFORES	26	7,93%	148	45,12%	154	46,95%
LA GIRADA	1.054	24,37%	2.847	65,83%	424	9,80%
VILAFRANCA DEL PENEDÈS	6.902	17,06%	26.325	65,07%	7.229	17,87%

* Dades del mapa



ESTRUCTURA PER SEXE I GRUP D'EDAT / 2020

Font: Padró Municipal d'Habitants (01.01.20)

EDAT	HOMES		DONES		TOTAL	
0-4	1.048	2,59%	954	2,36%	2.002	4,95%
5-9	1.249	3,09%	1.167	2,88%	2.416	5,97%
10-14	1.253	3,10%	1.231	3,04%	2.484	6,14%
15-19	1.137	2,81%	1.081	2,67%	2.218	5,48%
20-24	994	2,46%	1.025	2,53%	2.019	4,99%
25-29	975	2,41%	1.022	2,53%	1.997	4,94%
30-34	1.064	2,63%	1.182	2,92%	2.246	5,55%
35-39	1.407	3,48%	1.425	3,52%	2.832	7,00%
40-44	1.855	4,59%	1.823	4,51%	3.678	9,09%
45-49	1.821	4,50%	1.654	4,09%	3.475	8,59%
50-54	1.464	3,62%	1.537	3,80%	3.001	7,42%
55-59	1.325	3,28%	1.303	3,22%	2.628	6,50%
60-64	1.029	2,54%	1.202	2,97%	2.231	5,51%
65-69	895	2,21%	987	2,44%	1.882	4,65%
70-74	782	1,93%	1.008	2,49%	1.790	4,42%
75-79	597	1,48%	798	1,97%	1.395	3,45%
80-84	371	0,92%	558	1,38%	929	2,30%
85-89	256	0,63%	503	1,24%	759	1,88%
90-94	128	0,32%	238	0,59%	366	0,90%
95 i +	28	0,07%	80	0,20%	108	0,27%
TOTAL	19.678	48,64%	20.778	51,36%	40.456	100,00%

VILAFRANCA

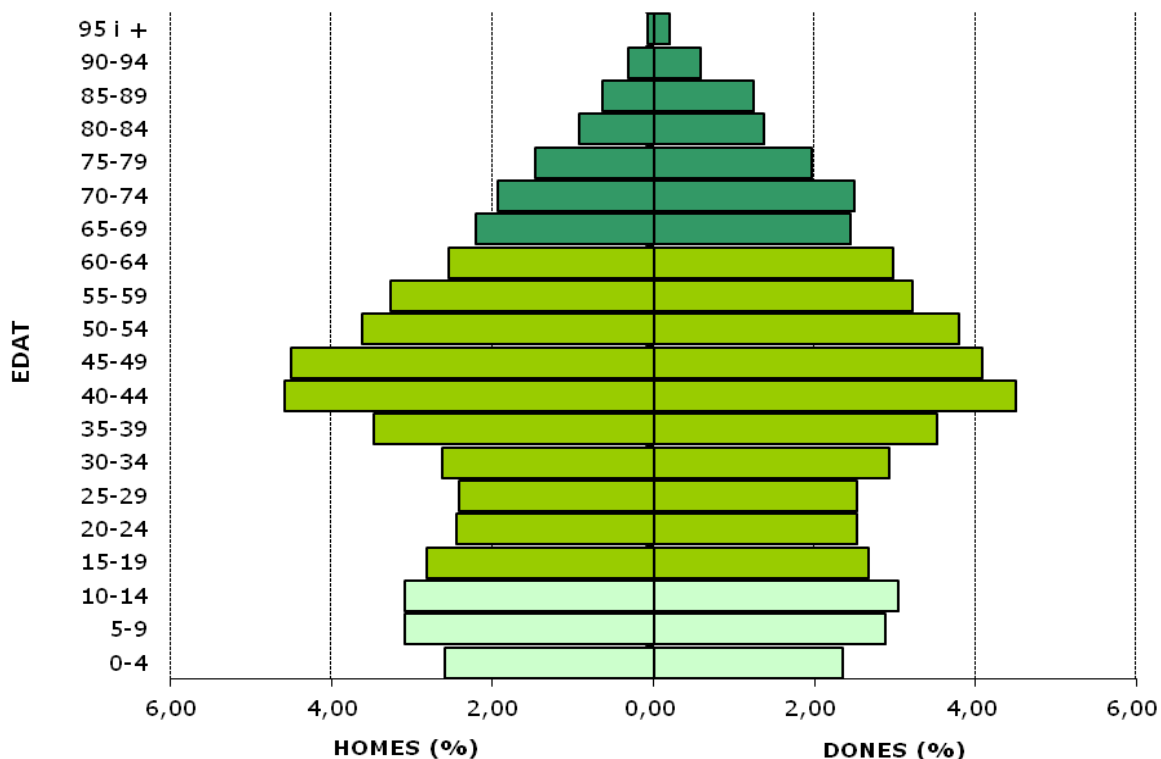
POBLACIÓ: 40.456 habitants

JOVES: 17,06%

GENT GRAN: 17,87%

EDAT MITJANA: 41 anys

ESTRUCTURA PER SEXE I GRUPS D'EDAT

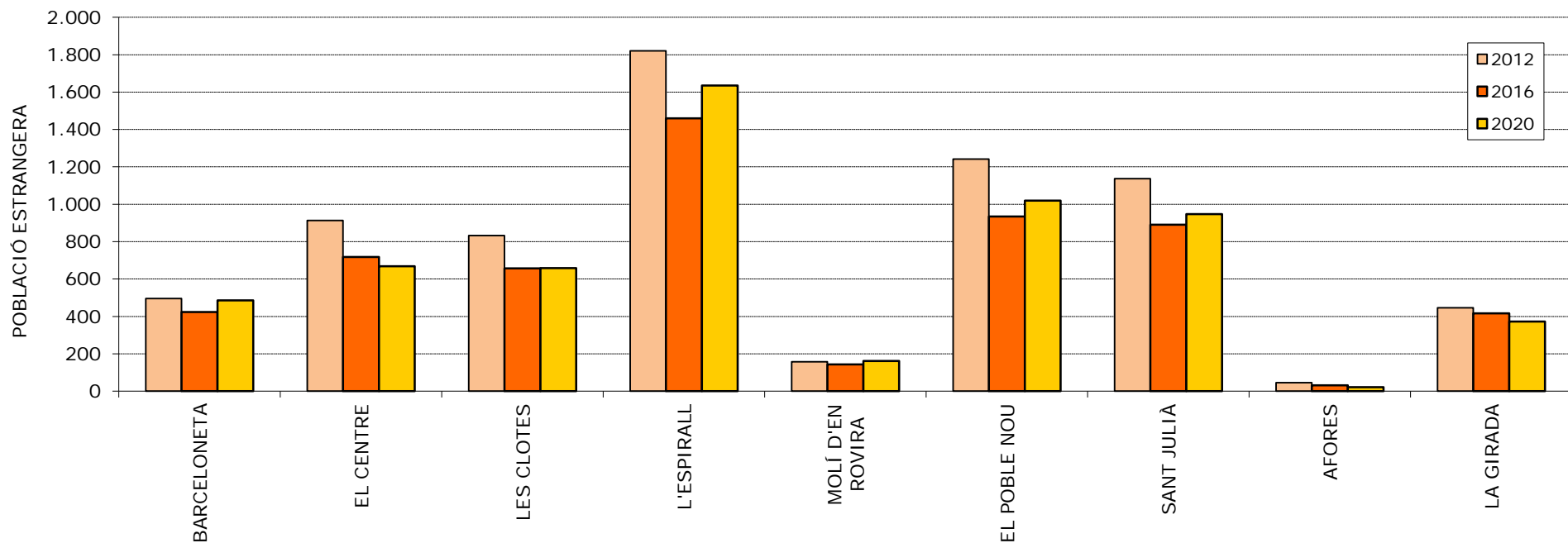


EVOLUCIÓ DE LA POBLACIÓ ESTRANGERA PER BARRIS / 2012-2020

Font: Padró Municipal d'Habitants (01.01.20)

BARRI	2012	2013	2014	2015	2016	2017	2018	2019	2020	2012=100*
BARCELONETA	495	450	458	404	424	446	468	461	486	98
EL CENTRE	913	820	795	724	718	672	670	634	668	73
LES CLOTES	833	778	762	697	657	624	660	646	659	79
L'ESPIRALL	1.820	1.598	1.528	1.425	1.460	1.474	1.548	1.567	1.635	90
MOLÍ D'EN ROVIRA	158	146	149	132	143	143	154	153	161	102
EL POBLE NOU	1.242	1.173	1.065	1.016	935	870	959	962	1.019	82
SANT JULIÀ	1.137	1.032	1.000	900	891	839	895	903	947	83
AFORES	46	48	45	32	32	26	26	23	22	48
LA GIRADA	446	429	433	404	417	366	401	386	373	84
VILAFRANCA	7.090	6.474	6.235	5.734	5.677	5.460	5.781	5.735	5.970	84

* Evolució indexada de la població

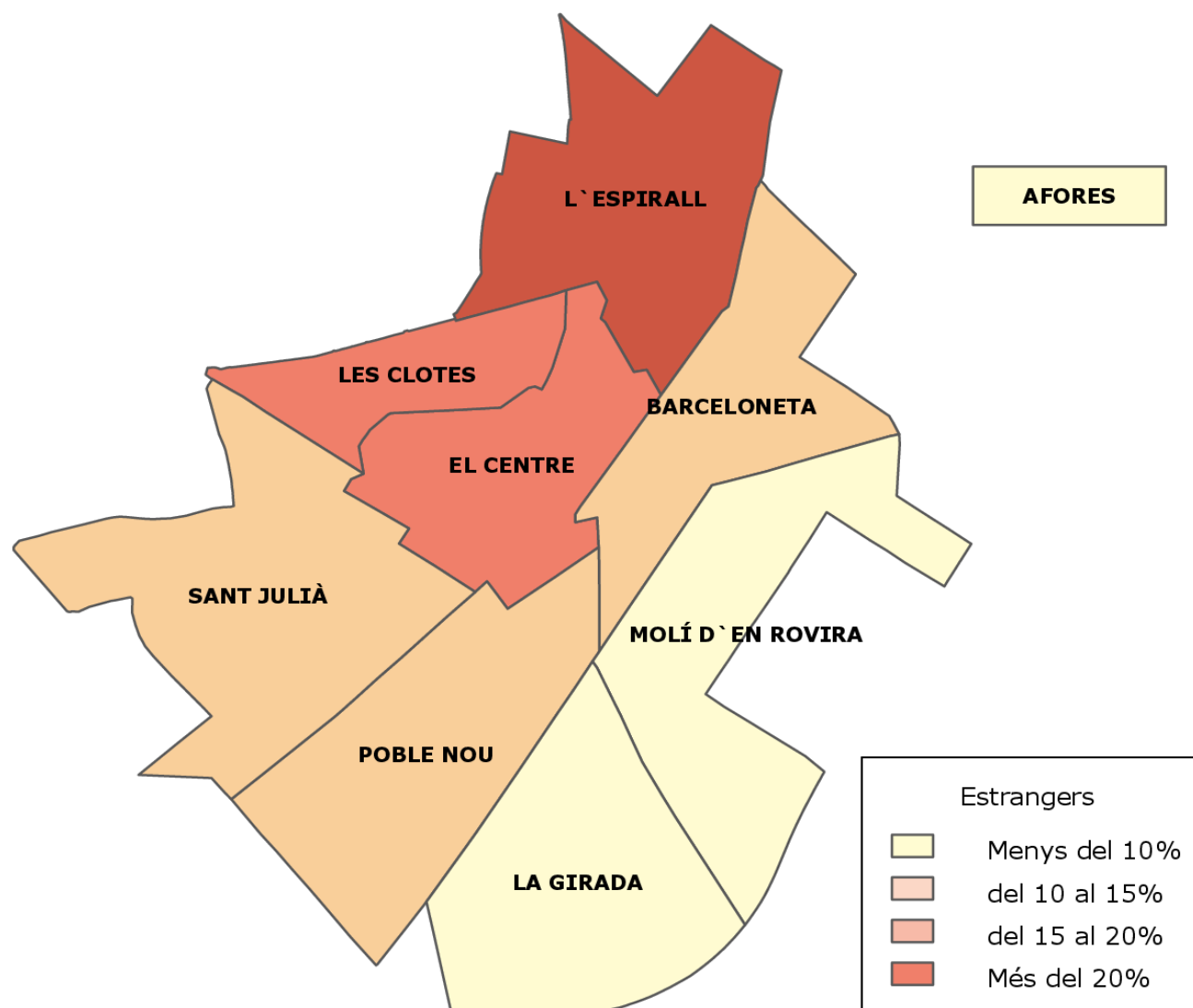


POBLACIÓ SEGONS NACIONALITAT / 2020

Font: Padró Municipal d'Habitants (01.01.20)

BARRI	NACIONALITAT ESPANYOLA		ESTRANGERS*		TOTAL
BARCELONETA	3.186	86,76%	486	13,24%	3.672
EL CENTRE	3.138	82,45%	668	17,55%	3.806
LES CLOTES	3.369	83,64%	659	16,36%	4.028
L'ESPIRALL	5.719	77,77%	1.635	22,23%	7.354
MOLÍ D'EN ROVIRA	1.848	91,99%	161	8,01%	2.009
EL POBLE NOU	7.288	87,73%	1.019	12,27%	8.307
SANT JULIÀ	5.680	85,71%	947	14,29%	6.627
AFORES	306	93,29%	22	6,71%	328
LA GIRADA	3.952	91,38%	373	8,62%	4.325
VILAFRANCA	34.486	85,24%	5.970	14,76%	40.456

* Dades del mapa



ESTRUCTURA PER SEXE I GRUP D'EDAT DELS ESTRANGERS / 2020

Font: Padró Municipal d'Habitants (01.01.20)

EDAT	HOMES		DONES		TOTAL	
0-4	237	3,97%	203	3,40%	440	7,37%
5-9	241	4,04%	225	3,77%	466	7,81%
10-14	143	2,40%	153	2,56%	296	4,96%
15-19	138	2,31%	128	2,14%	266	4,46%
20-24	200	3,35%	195	3,27%	395	6,62%
25-29	214	3,58%	283	4,74%	497	8,32%
30-34	286	4,79%	396	6,63%	682	11,42%
35-39	366	6,13%	365	6,11%	731	12,24%
40-44	415	6,95%	319	5,34%	734	12,29%
45-49	278	4,66%	224	3,75%	502	8,41%
50-54	180	3,02%	152	2,55%	332	5,56%
55-59	128	2,14%	127	2,13%	255	4,27%
60-64	82	1,37%	84	1,41%	166	2,78%
65-69	50	0,84%	46	0,77%	96	1,61%
70-74	14	0,23%	35	0,59%	49	0,82%
75-79	13	0,22%	20	0,34%	33	0,55%
80-84	7	0,12%	12	0,20%	19	0,32%
85-89	2	0,03%	4	0,07%	6	0,10%
90-94	3	0,05%	2	0,03%	5	0,08%
95 i +	0	0,00%	0	0,00%	0	0,00%
TOTAL	2.997	50,20%	2.973	49,80%	5.970	100,00%

VILAFRANCA (estrangers)

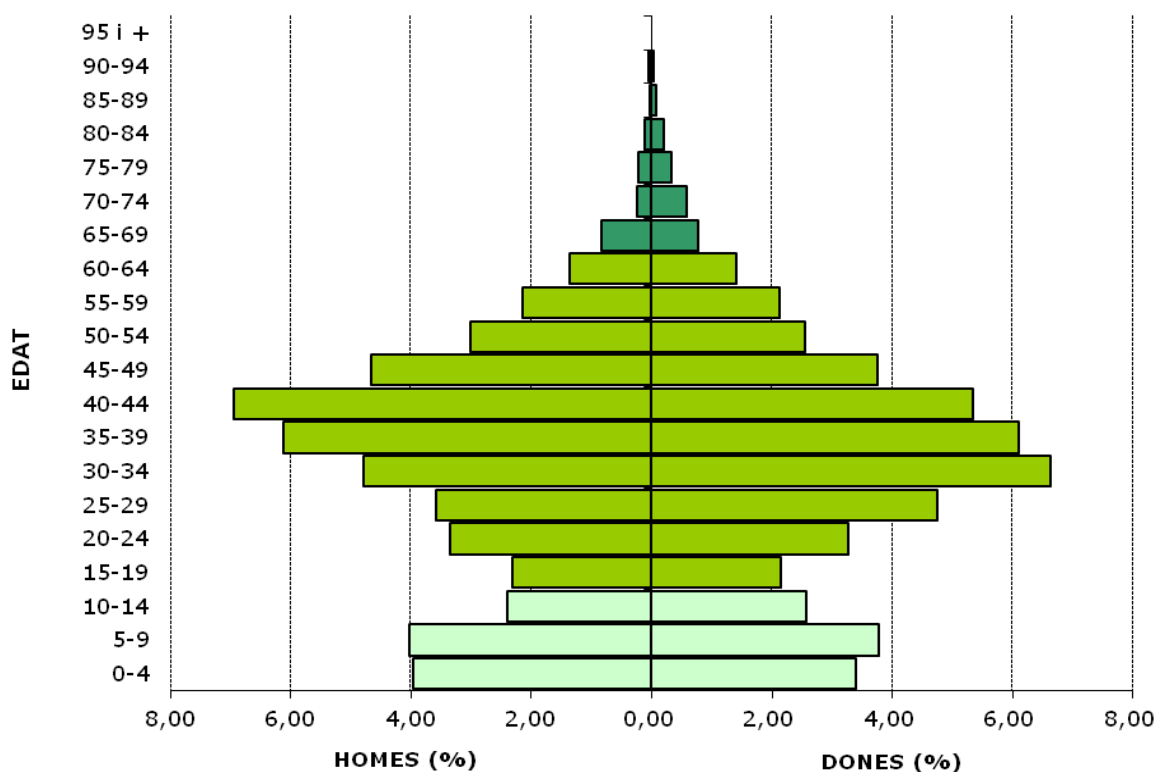
POBLACIÓ: 5.970 habitants

JOVES: 20,13%

GENT GRAN: 3,48%

EDAT MITJANA: 33 anys

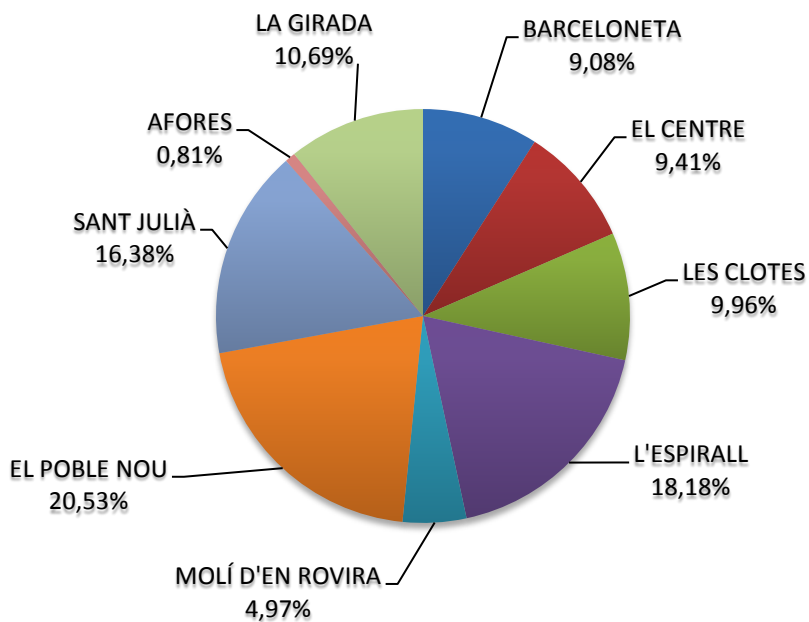
ESTRUCTURA PER SEXE I GRUPS D'EDAT DELS ESTRANGERS



POBLACIÓ PER BARRIS / 2020

Font: Padró Municipal d'Habitants (01.01.20)

BARRI	HOMES		DONES		TOTAL	
BARCELONETA	1.750	4,33%	1.922	4,75%	3.672	9,08%
EL CENTRE	1.845	4,56%	1.961	4,85%	3.806	9,41%
LES CLOTES	1.993	4,93%	2.035	5,03%	4.028	9,96%
L'ESPIRALL	3.688	9,12%	3.666	9,06%	7.354	18,18%
MOLÍ D'EN ROVIRA	992	2,45%	1.017	2,51%	2.009	4,97%
EL POBLE NOU	3.963	9,80%	4.344	10,74%	8.307	20,53%
SANT JULIÀ	3.195	7,90%	3.432	8,48%	6.627	16,38%
AFORES	125	0,31%	203	0,50%	328	0,81%
LA GIRADA	2.127	5,26%	2.198	5,43%	4.325	10,69%
VILAFRANCA	19.678	48,64%	20.778	51,36%	40.456	100,00%



ESTRUCTURA PER SEXE I EDAT / 2020
Font: Padró Municipal d'Habitants (01.01.20)

EDAT	HOMES		DONES		TOTAL	
0	186	0,46%	184	0,45%	370	0,91%
1	205	0,51%	176	0,44%	381	0,94%
2	207	0,51%	195	0,48%	402	0,99%
3	223	0,55%	191	0,47%	414	1,02%
4	227	0,56%	208	0,51%	435	1,08%
5	232	0,57%	203	0,50%	435	1,08%
6	219	0,54%	228	0,56%	447	1,10%
7	276	0,68%	241	0,60%	517	1,28%
8	231	0,57%	239	0,59%	470	1,16%
9	291	0,72%	256	0,63%	547	1,35%
10	216	0,53%	242	0,60%	458	1,13%
11	266	0,66%	276	0,68%	542	1,34%
12	259	0,64%	240	0,59%	499	1,23%
13	262	0,65%	240	0,59%	502	1,24%
14	250	0,62%	233	0,58%	483	1,19%
JOVES	3.550	8,77%	3.352	8,29%	6.902	17,06%
15	259	0,64%	218	0,54%	477	1,18%
16	236	0,58%	210	0,52%	446	1,10%
17	204	0,50%	228	0,56%	432	1,07%
18	228	0,56%	218	0,54%	446	1,10%
19	210	0,52%	207	0,51%	417	1,03%
20	194	0,48%	208	0,51%	402	0,99%
21	202	0,50%	202	0,50%	404	1,00%
22	208	0,51%	201	0,50%	409	1,01%
23	179	0,44%	201	0,50%	380	0,94%
24	211	0,52%	213	0,53%	424	1,05%
25	178	0,44%	189	0,47%	367	0,91%
26	199	0,49%	190	0,47%	389	0,96%
27	196	0,48%	210	0,52%	406	1,00%
28	204	0,50%	221	0,55%	425	1,05%
29	198	0,49%	212	0,52%	410	1,01%
30	183	0,45%	226	0,56%	409	1,01%
31	211	0,52%	229	0,57%	440	1,09%
32	202	0,50%	225	0,56%	427	1,06%
33	233	0,58%	249	0,62%	482	1,19%
34	235	0,58%	253	0,63%	488	1,21%
35	255	0,63%	247	0,61%	502	1,24%
36	235	0,58%	249	0,62%	484	1,20%
37	301	0,74%	319	0,79%	620	1,53%
38	287	0,71%	284	0,70%	571	1,41%
39	329	0,81%	326	0,81%	655	1,62%
40	338	0,84%	353	0,87%	691	1,71%
41	373	0,92%	371	0,92%	744	1,84%
42	360	0,89%	365	0,90%	725	1,79%
43	387	0,96%	339	0,84%	726	1,79%
44	397	0,98%	395	0,98%	792	1,96%
45	373	0,92%	339	0,84%	712	1,76%
46	365	0,90%	352	0,87%	717	1,77%
47	399	0,99%	332	0,82%	731	1,81%
48	355	0,88%	336	0,83%	691	1,71%
49	329	0,81%	295	0,73%	624	1,54%
50	309	0,76%	351	0,87%	660	1,63%
51	310	0,77%	303	0,75%	613	1,52%
52	296	0,73%	327	0,81%	623	1,54%
53	263	0,65%	302	0,75%	565	1,40%
54	286	0,71%	254	0,63%	540	1,33%
55	298	0,74%	299	0,74%	597	1,48%
56	256	0,63%	262	0,65%	518	1,28%
57	271	0,67%	273	0,67%	544	1,34%
58	232	0,57%	230	0,57%	462	1,14%
59	268	0,66%	239	0,59%	507	1,25%
60	228	0,56%	240	0,59%	468	1,16%
61	219	0,54%	258	0,64%	477	1,18%
62	200	0,49%	237	0,59%	437	1,08%
63	193	0,48%	245	0,61%	438	1,08%
64	189	0,47%	222	0,55%	411	1,02%
ADULTS	13.071	32,31%	13.254	32,76%	26.325	65,07%

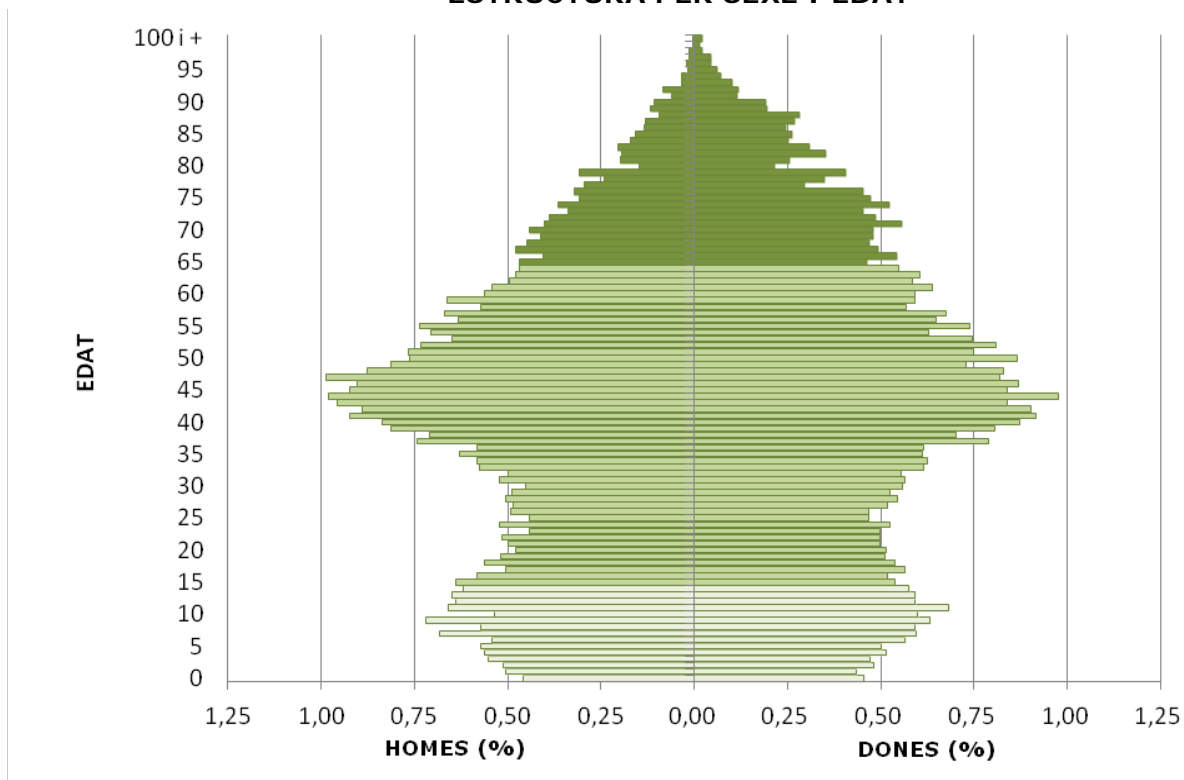
ESTRUCTURA PER SEXE I EDAT / 2020

Font: Padró Municipal d'Habitants (01.01.20)

EDAT	HOMES		DONES		TOTAL	
65	189	0,47%	187	0,46%	376	0,93%
66	164	0,41%	219	0,54%	383	0,95%
67	194	0,48%	199	0,49%	393	0,97%
68	181	0,45%	189	0,47%	370	0,91%
69	167	0,41%	193	0,48%	360	0,89%
70	178	0,44%	194	0,48%	372	0,92%
71	162	0,40%	224	0,55%	386	0,95%
72	157	0,39%	196	0,48%	353	0,87%
73	137	0,34%	183	0,45%	320	0,79%
74	148	0,37%	211	0,52%	359	0,89%
75	125	0,31%	191	0,47%	316	0,78%
76	130	0,32%	183	0,45%	313	0,77%
77	119	0,29%	119	0,29%	238	0,59%
78	98	0,24%	141	0,35%	239	0,59%
79	125	0,31%	164	0,41%	289	0,71%
80	60	0,15%	86	0,21%	146	0,36%
81	80	0,20%	103	0,25%	183	0,45%
82	79	0,20%	142	0,35%	221	0,55%
83	83	0,21%	125	0,31%	208	0,51%
84	69	0,17%	102	0,25%	171	0,42%
85	63	0,16%	105	0,26%	168	0,42%
86	54	0,13%	99	0,24%	153	0,38%
87	53	0,13%	108	0,27%	161	0,40%
88	38	0,09%	113	0,28%	151	0,37%
89	48	0,12%	78	0,19%	126	0,31%
90	43	0,11%	77	0,19%	120	0,30%
91	25	0,06%	46	0,11%	71	0,18%
92	34	0,08%	47	0,12%	81	0,20%
93	13	0,03%	40	0,10%	53	0,13%
94	13	0,03%	28	0,07%	41	0,10%
95	7	0,02%	24	0,06%	31	0,08%
96	8	0,02%	17	0,04%	25	0,06%
97	5	0,01%	17	0,04%	22	0,05%
98	5	0,01%	8	0,02%	13	0,03%
99	1	0,00%	6	0,01%	7	0,02%
100 i +	2	0,00%	8	0,02%	10	0,02%
GENT GRAN	3.057	7,56%	4.172	10,31%	7.229	17,87%
TOTAL	19.678	48,64%	20.778	51,36%	40.456	100,00%

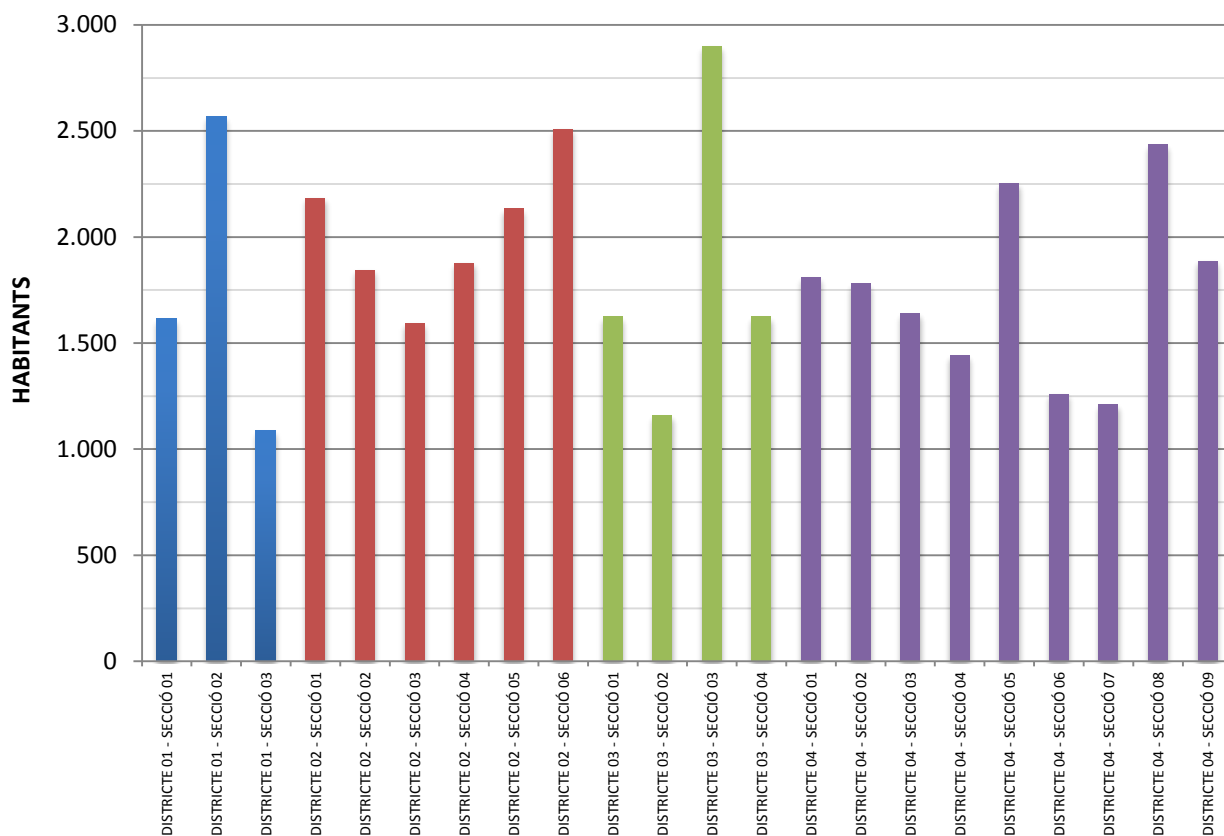
ESTRUCTURA PER SEXE I EDAT

2/2



DISTRIBUCIÓ DE LA POBLACIÓ PER DISTRICTES I SECCIÓNS / 2020
Font: Padró Municipal d'Habitants (01.01.20)

DISTRICTE-SECCIÓ	HOMES		DONES		TOTAL	
DISTRICTE 01 - SECCIÓ 01	800	1,98%	815	2,01%	1.615	3,99%
DISTRICTE 01 - SECCIÓ 02	1.266	3,13%	1.300	3,21%	2.566	6,34%
DISTRICTE 01 - SECCIÓ 03	542	1,34%	545	1,35%	1.087	2,69%
TOTAL DISTRICTE 01	2.608	6,45%	2.660	6,58%	5.268	13,02%
DISTRICTE 02 - SECCIÓ 01	1.099	2,72%	1.086	2,68%	2.185	5,40%
DISTRICTE 02 - SECCIÓ 02	895	2,21%	950	2,35%	1.845	4,56%
DISTRICTE 02 - SECCIÓ 03	812	2,01%	784	1,94%	1.596	3,95%
DISTRICTE 02 - SECCIÓ 04	936	2,31%	942	2,33%	1.878	4,64%
DISTRICTE 02 - SECCIÓ 05	1.009	2,49%	1.125	2,78%	2.134	5,27%
DISTRICTE 02 - SECCIÓ 06	1.245	3,08%	1.264	3,12%	2.509	6,20%
TOTAL DISTRICTE 02	5.996	14,82%	6.151	15,20%	12.147	30,03%
DISTRICTE 03 - SECCIÓ 01	787	1,95%	840	2,08%	1.627	4,02%
DISTRICTE 03 - SECCIÓ 02	542	1,34%	616	1,52%	1.158	2,86%
DISTRICTE 03 - SECCIÓ 03	1.396	3,45%	1.505	3,72%	2.901	7,17%
DISTRICTE 03 - SECCIÓ 04	783	1,94%	843	2,08%	1.626	4,02%
TOTAL DISTRICTE 03	3.508	8,67%	3.804	9,40%	7.312	18,07%
DISTRICTE 04 - SECCIÓ 01	870	2,15%	943	2,33%	1.813	4,48%
DISTRICTE 04 - SECCIÓ 02	862	2,13%	920	2,27%	1.782	4,40%
DISTRICTE 04 - SECCIÓ 03	788	1,95%	853	2,11%	1.641	4,06%
DISTRICTE 04 - SECCIÓ 04	677	1,67%	765	1,89%	1.442	3,56%
DISTRICTE 04 - SECCIÓ 05	1.079	2,67%	1.175	2,90%	2.254	5,57%
DISTRICTE 04 - SECCIÓ 06	578	1,43%	682	1,69%	1.260	3,11%
DISTRICTE 04 - SECCIÓ 07	585	1,45%	627	1,55%	1.212	3,00%
DISTRICTE 04 - SECCIÓ 08	1.204	2,98%	1.233	3,05%	2.437	6,02%
DISTRICTE 04 - SECCIÓ 09	923	2,28%	965	2,39%	1.888	4,67%
TOTAL DISTRICTE 04	7.566	18,70%	8.163	20,18%	15.729	38,88%
VILAFRANCA	19.678	48,64%	20.778	51,36%	40.456	100,00%

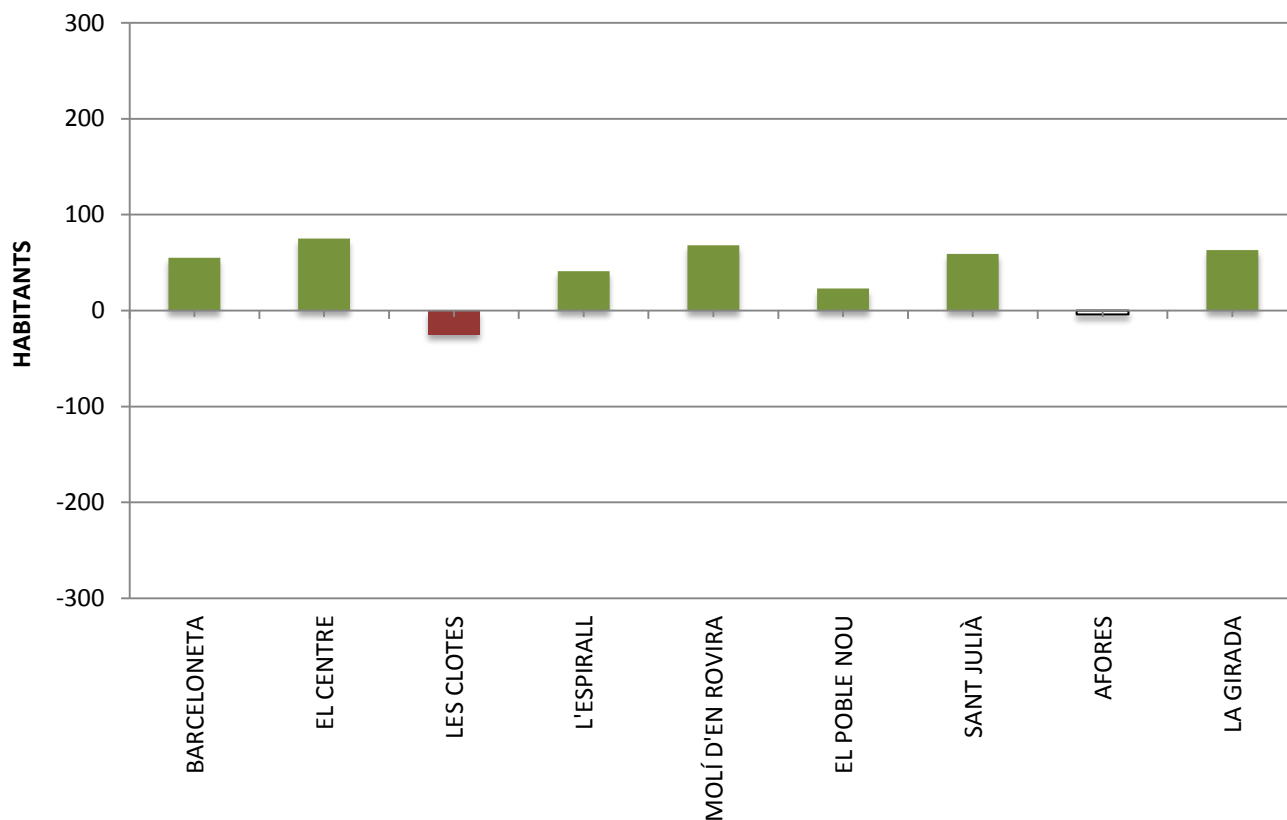


VARIACIÓ ANUAL DE LA POBLACIÓ PER BARRIS / 2020

Font: Padró Municipal d'Habitants (01.01.20)

BARRI	HOMES			DONES			TOTAL		
	1/1/2019	1/1/2020	-/+	1/1/2019	1/1/2020	-/+	1/1/2019	1/1/2020	-/+*
BARCELONETA	1.720	1.750	+30	1.897	1.922	+25	3.617	3.672	+55
EL CENTRE	1.840	1.845	+5	1.891	1.961	+70	3.731	3.806	+75
LES CLOTES	1.997	1.993	-4	2.056	2.035	-21	4.053	4.028	-25
L'ESPIRALL	3.663	3.688	+25	3.650	3.666	+16	7.313	7.354	+41
MOLÍ D'EN ROVIRA	964	992	+28	977	1.017	+40	1.941	2.009	+68
EL POBLE NOU	3.953	3.963	+10	4.331	4.344	+13	8.284	8.307	+23
SANT JULIÀ	3.166	3.195	+29	3.402	3.432	+30	6.568	6.627	+59
AFORES	126	125	-1	206	203	-3	332	328	-4
LA GIRADA	2.099	2.127	+28	2.163	2.198	+35	4.262	4.325	+63
VILAFRANCA	19.528	19.678	+150	20.573	20.778	+205	40.101	40.456	+355

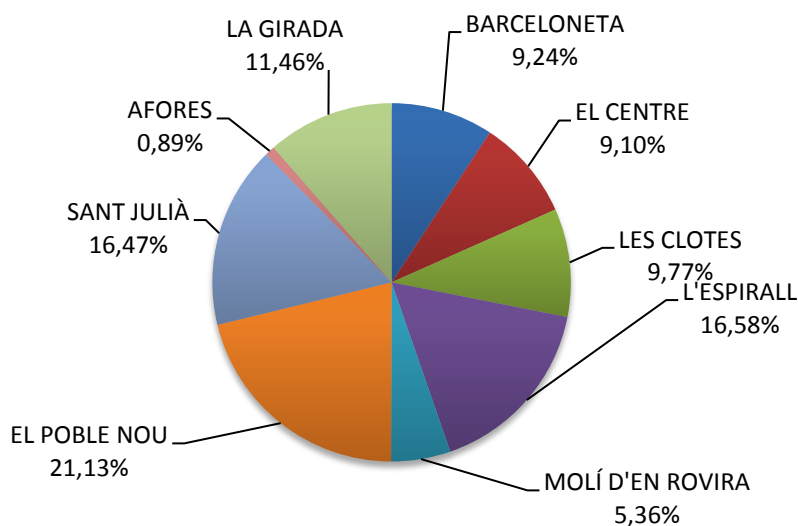
*Dades del gràfic



POBLACIÓ AUTÒCTONA PER BARRIS / 2020

Font: Padró Municipal d'Habitants (01.01.20)

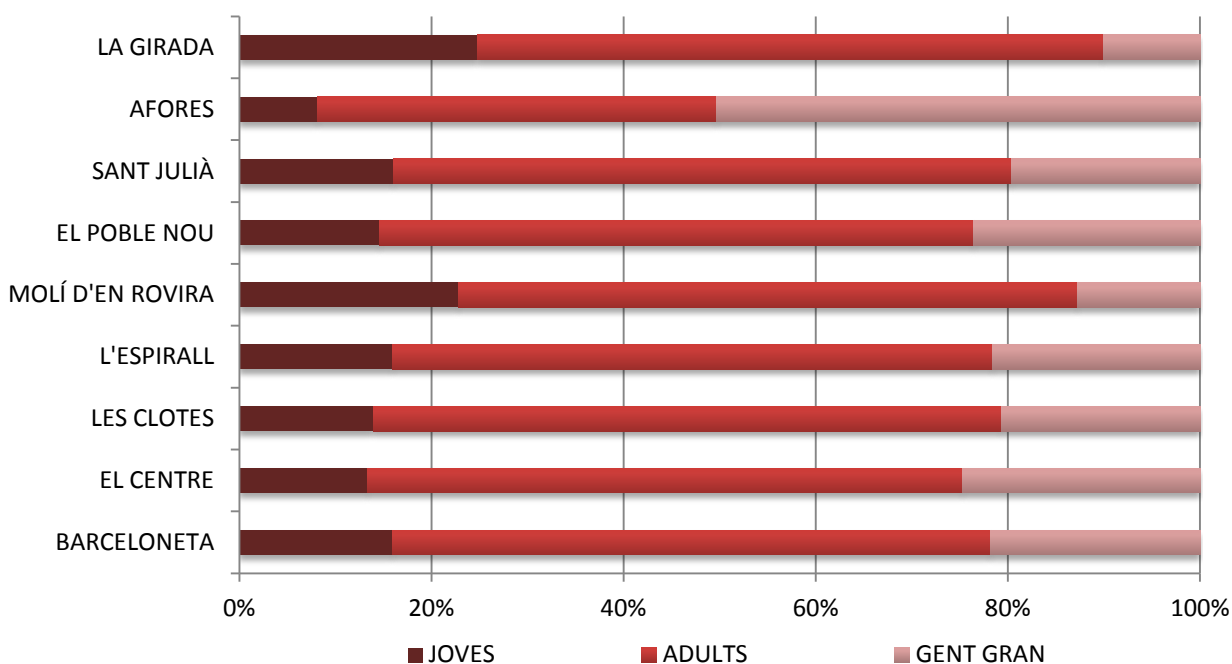
BARRI	HOMES		DONES		TOTAL	
BARCELONETA	1.507	4,37%	1.679	4,87%	3.186	9,24%
EL CENTRE	1.490	4,32%	1.648	4,78%	3.138	9,10%
LES CLOTES	1.655	4,80%	1.714	4,97%	3.369	9,77%
L'ESPIRALL	2.829	8,20%	2.890	8,38%	5.719	16,58%
MOLÍ D'EN ROVIRA	910	2,64%	938	2,72%	1.848	5,36%
EL POBLE NOU	3.483	10,10%	3.805	11,03%	7.288	21,13%
SANT JULIÀ	2.720	7,89%	2.960	8,58%	5.680	16,47%
AFORES	113	0,33%	193	0,56%	306	0,89%
LA GIRADA	1.974	5,72%	1.978	5,74%	3.952	11,46%
VILAFRANCA	16.681	48,37%	17.805	51,63%	34.486	100,00%



POBLACIÓ AUTÒCTONA PER GRANS GRUPS D'EDAT I BARRIS (%) / 2020

Font: Padró Municipal d'Habitants (01.01.20)

BARRIS	JOVES (0-14 ANYS)		ADULTS (15-64 ANYS)		GENT GRAN (65 ANYS I MÉS)	
	Count	%	Count	%	Count	%
BARCELONETA	507	15,91%	1.984	62,27%	695	21,81%
EL CENTRE	419	13,35%	1.944	61,95%	775	24,70%
LES CLOTES	469	13,92%	2.204	65,42%	696	20,66%
L'ESPIRALL	911	15,93%	3.574	62,49%	1.234	21,58%
MOLÍ D'EN ROVIRA	421	22,78%	1.192	64,50%	235	12,72%
EL POBLE NOU	1.060	14,54%	4.508	61,86%	1.720	23,60%
SANT JULIÀ	910	16,02%	3.657	64,38%	1.113	19,60%
AFORES	25	8,17%	127	41,50%	154	50,33%
LA GIRADA	978	24,75%	2.575	65,16%	399	10,10%
VILAFRANCA DEL PENEDÈS	5.700	16,53%	21.765	63,11%	7.021	20,36%



ESTRUCTURA PER SEXE I GRUP D'EDAT DELS AUTÒCTONS / 2020

Font: Padró Municipal d'Habitants (01.01.20)

EDAT	HOMES		DONES		TOTAL	
0-4	811	2,35%	751	2,18%	1.562	4,53%
5-9	1.008	2,92%	942	2,73%	1.950	5,65%
10-14	1.110	3,22%	1.078	3,13%	2.188	6,34%
15-19	999	2,90%	953	2,76%	1.952	5,66%
20-24	794	2,30%	830	2,41%	1.624	4,71%
25-29	761	2,21%	739	2,14%	1.500	4,35%
30-34	778	2,26%	786	2,28%	1.564	4,54%
35-39	1.041	3,02%	1.060	3,07%	2.101	6,09%
40-44	1.440	4,18%	1.504	4,36%	2.944	8,54%
45-49	1.543	4,47%	1.430	4,15%	2.973	8,62%
50-54	1.284	3,72%	1.385	4,02%	2.669	7,74%
55-59	1.197	3,47%	1.176	3,41%	2.373	6,88%
60-64	947	2,75%	1.118	3,24%	2.065	5,99%
65-69	845	2,45%	941	2,73%	1.786	5,18%
70-74	768	2,23%	973	2,82%	1.741	5,05%
75-79	584	1,69%	778	2,26%	1.362	3,95%
80-84	364	1,06%	546	1,58%	910	2,64%
85-89	254	0,74%	499	1,45%	753	2,18%
90-94	125	0,36%	236	0,68%	361	1,05%
95 i +	28	0,08%	80	0,23%	108	0,31%
TOTAL	16.681	48,37%	17.805	51,63%	34.486	100,00%

VILAFRANCA DEL PENEDÈS (AUTÒCTONS)

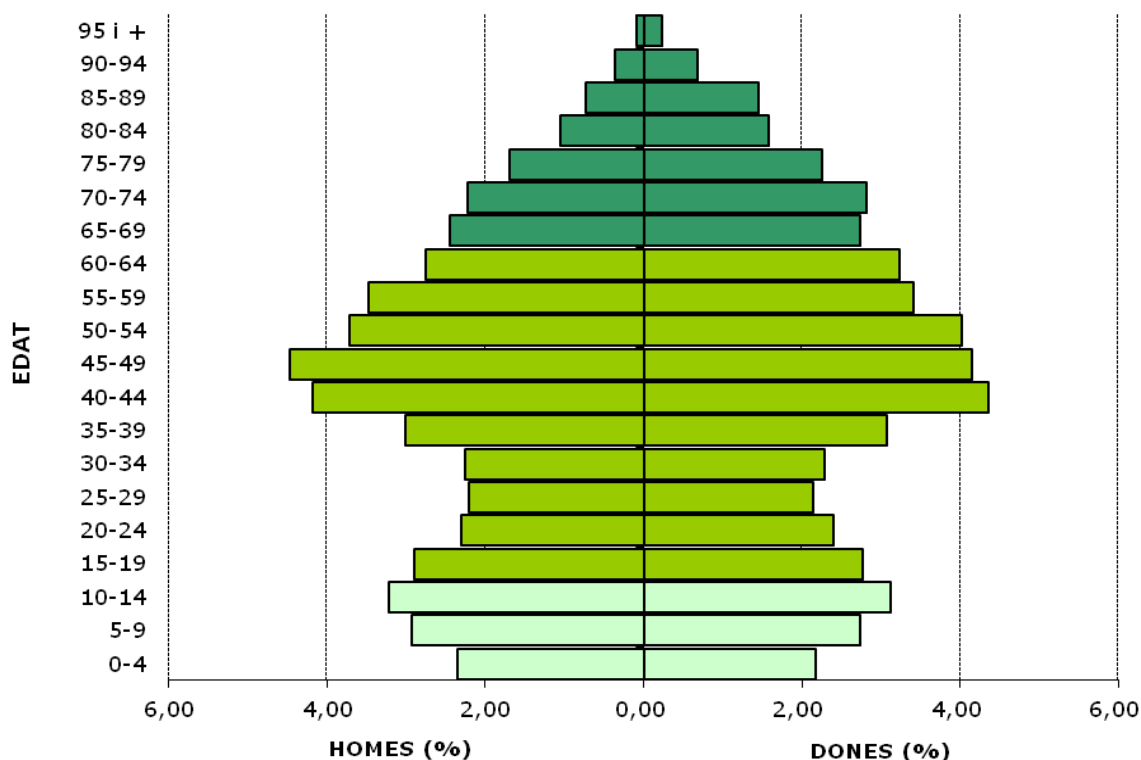
POBLACIÓ: 34.486 habitants

JOVES: 16,53%

GENT GRAN: 20,36%

EDAT MITJANA: 43 anys

ESTRUCTURA PER SEXE I GRUPS D'EDAT DELS AUTÒCTONS



ESTRUCTURA PER SEXE I EDAT DELS AUTÒCTONS / 2020

Font: Padró Municipal d'Habitants (01.01.20)

EDAT	HOMES		DONES		TOTAL	
0	133	0,39%	145	0,42%	278	0,81%
1	163	0,47%	128	0,37%	291	0,84%
2	166	0,48%	155	0,45%	321	0,93%
3	173	0,50%	162	0,47%	335	0,97%
4	176	0,51%	161	0,47%	337	0,98%
5	172	0,50%	154	0,45%	326	0,95%
6	173	0,50%	191	0,55%	364	1,06%
7	225	0,65%	192	0,56%	417	1,21%
8	196	0,57%	197	0,57%	393	1,14%
9	242	0,70%	208	0,60%	450	1,30%
10	185	0,54%	208	0,60%	393	1,14%
11	238	0,69%	241	0,70%	479	1,39%
12	234	0,68%	210	0,61%	444	1,29%
13	231	0,67%	214	0,62%	445	1,29%
14	222	0,64%	205	0,59%	427	1,24%
JOVES	2.929	8,49%	2.771	8,04%	5.700	16,53%
15	235	0,68%	198	0,57%	433	1,26%
16	218	0,63%	191	0,55%	409	1,19%
17	183	0,53%	208	0,60%	391	1,13%
18	183	0,53%	179	0,52%	362	1,05%
19	180	0,52%	177	0,51%	357	1,04%
20	152	0,44%	175	0,51%	327	0,95%
21	165	0,48%	173	0,50%	338	0,98%
22	171	0,50%	159	0,46%	330	0,96%
23	130	0,38%	158	0,46%	288	0,84%
24	176	0,51%	165	0,48%	341	0,99%
25	143	0,41%	131	0,38%	274	0,79%
26	153	0,44%	139	0,40%	292	0,85%
27	147	0,43%	162	0,47%	309	0,90%
28	166	0,48%	154	0,45%	320	0,93%
29	152	0,44%	153	0,44%	305	0,88%
30	137	0,40%	144	0,42%	281	0,81%
31	159	0,46%	153	0,44%	312	0,90%
32	142	0,41%	140	0,41%	282	0,82%
33	164	0,48%	172	0,50%	336	0,97%
34	176	0,51%	177	0,51%	353	1,02%
35	181	0,52%	173	0,50%	354	1,03%
36	175	0,51%	178	0,52%	353	1,02%
37	226	0,66%	241	0,70%	467	1,35%
38	217	0,63%	223	0,65%	440	1,28%
39	242	0,70%	245	0,71%	487	1,41%
40	253	0,73%	286	0,83%	539	1,56%
41	281	0,81%	298	0,86%	579	1,68%
42	287	0,83%	295	0,86%	582	1,69%
43	300	0,87%	290	0,84%	590	1,71%
44	319	0,93%	335	0,97%	654	1,90%
45	323	0,94%	287	0,83%	610	1,77%
46	296	0,86%	303	0,88%	599	1,74%
47	336	0,97%	296	0,86%	632	1,83%
48	312	0,90%	291	0,84%	603	1,75%
49	276	0,80%	253	0,73%	529	1,53%
50	265	0,77%	308	0,89%	573	1,66%
51	268	0,78%	268	0,78%	536	1,55%
52	262	0,76%	299	0,87%	561	1,63%
53	236	0,68%	282	0,82%	518	1,50%
54	253	0,73%	228	0,66%	481	1,39%
55	261	0,76%	268	0,78%	529	1,53%
56	233	0,68%	234	0,68%	467	1,35%
57	246	0,71%	245	0,71%	491	1,42%
58	208	0,60%	214	0,62%	422	1,22%
59	249	0,72%	215	0,62%	464	1,35%
60	204	0,59%	222	0,64%	426	1,24%
61	205	0,59%	236	0,68%	441	1,28%
62	185	0,54%	223	0,65%	408	1,18%
63	176	0,51%	226	0,66%	402	1,17%
64	177	0,51%	211	0,61%	388	1,13%
ADULTS	10.784	31,27%	10.981	31,84%	21.765	63,11%

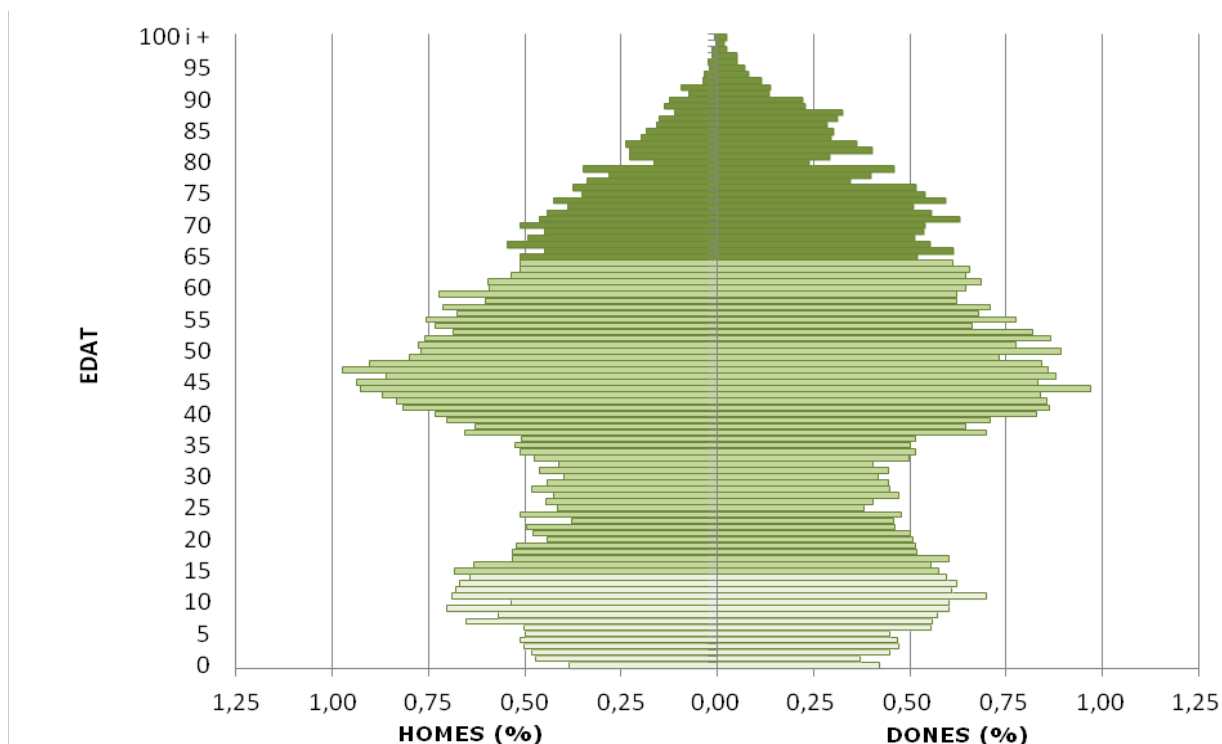
ESTRUCTURA PER SEXE I EDAT DELS AUTÒCTONS / 2020

Font: Padró Municipal d'Habitants (01.01.20)

EDAT	HOMES		DONES		TOTAL	
65	177	0,51%	179	0,52%	356	1,03%
66	155	0,45%	211	0,61%	366	1,06%
67	188	0,55%	190	0,55%	378	1,10%
68	170	0,49%	176	0,51%	346	1,00%
69	155	0,45%	185	0,54%	340	0,99%
70	176	0,51%	186	0,54%	362	1,05%
71	159	0,46%	217	0,63%	376	1,09%
72	152	0,44%	191	0,55%	343	0,99%
73	134	0,39%	175	0,51%	309	0,90%
74	147	0,43%	204	0,59%	351	1,02%
75	121	0,35%	186	0,54%	307	0,89%
76	129	0,37%	178	0,52%	307	0,89%
77	117	0,34%	119	0,35%	236	0,68%
78	97	0,28%	137	0,40%	234	0,68%
79	120	0,35%	158	0,46%	278	0,81%
80	57	0,17%	82	0,24%	139	0,40%
81	78	0,23%	100	0,29%	178	0,52%
82	79	0,23%	138	0,40%	217	0,63%
83	82	0,24%	125	0,36%	207	0,60%
84	68	0,20%	101	0,29%	169	0,49%
85	63	0,18%	104	0,30%	167	0,48%
86	54	0,16%	98	0,28%	152	0,44%
87	52	0,15%	107	0,31%	159	0,46%
88	38	0,11%	112	0,32%	150	0,43%
89	47	0,14%	78	0,23%	125	0,36%
90	43	0,12%	76	0,22%	119	0,35%
91	25	0,07%	46	0,13%	71	0,21%
92	32	0,09%	47	0,14%	79	0,23%
93	13	0,04%	39	0,11%	52	0,15%
94	12	0,03%	28	0,08%	40	0,12%
95	7	0,02%	24	0,07%	31	0,09%
96	8	0,02%	17	0,05%	25	0,07%
97	5	0,01%	17	0,05%	22	0,06%
98	5	0,01%	8	0,02%	13	0,04%
99	1	0,00%	6	0,02%	7	0,02%
100 i +	2	0,01%	8	0,02%	10	0,03%
GENT GRAN	2.968	8,61%	4.053	11,75%	7.021	20,36%
TOTAL	16.681	48,37%	17.805	51,63%	34.486	100,00%

ESTRUCTURA PER SEXE I EDAT

2/2

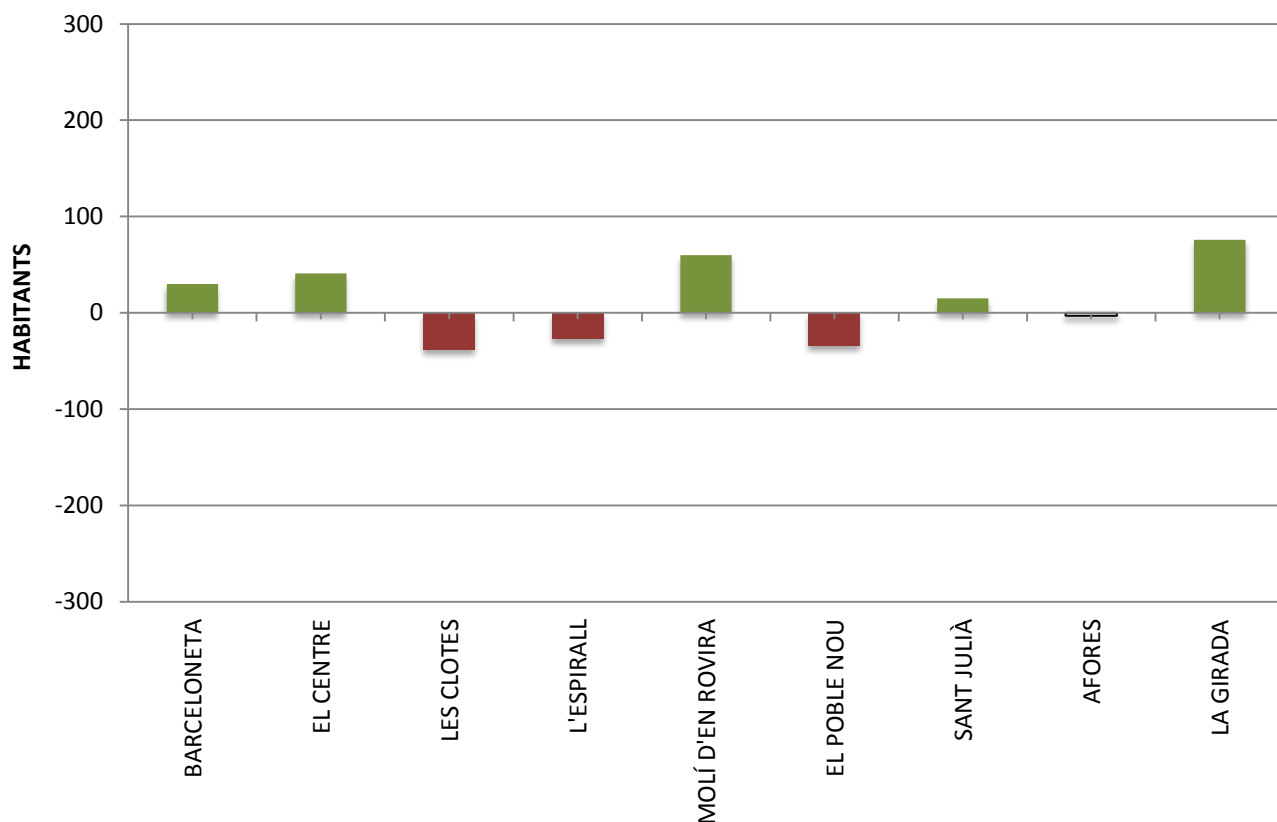


VARIACIÓ ANUAL DE LA POBLACIÓ AUTÒCTONA PER BARRIS / 2020

Font: Padró Municipal d'Habitants (01.01.20)

BARRI	HOMES			DONES			TOTAL		
	1-1-2019	1-1-2020	-/+	1-1-2019	1-1-2020	-/+	1-1-2019	1-1-2020	-/+*
BARCELONETA	1.495	1.507	+12	1.661	1.679	+18	3.156	3.186	+30
EL CENTRE	1.485	1.490	+5	1.612	1.648	+36	3.097	3.138	+41
LES CLOTES	1.661	1.655	-6	1.746	1.714	-32	3.407	3.369	-38
L'ESPIRALL	2.862	2.829	-33	2.884	2.890	+6	5.746	5.719	-27
MOLÍ D'EN ROVIRA	889	910	+21	899	938	+39	1.788	1.848	+60
EL POBLE NOU	3.492	3.483	-9	3.830	3.805	-25	7.322	7.288	-34
SANT JULIÀ	2.714	2.720	+6	2.951	2.960	+9	5.665	5.680	+15
AFORES	114	113	-1	195	193	-2	309	306	-3
LA GIRADA	1.936	1.974	+38	1.940	1.978	+38	3.876	3.952	+76
VILAFRANCA	16.648	16.681	+33	17.718	17.805	+87	34.366	34.486	+120

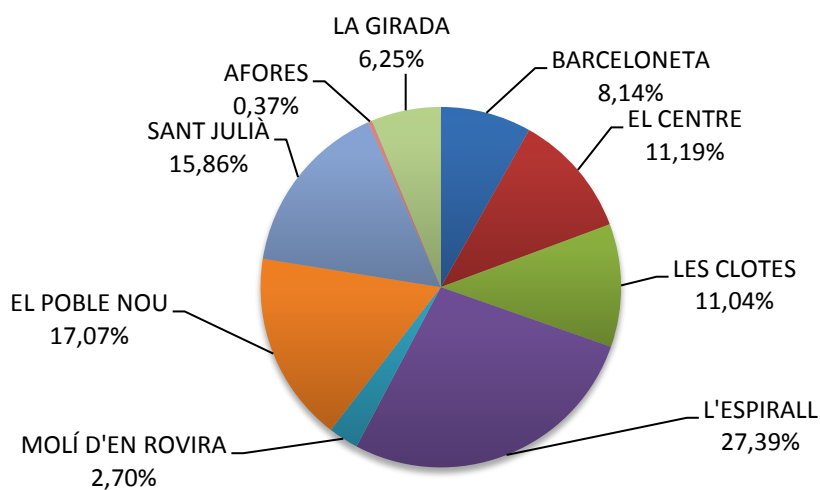
*Dades del gràfic



POBLACIÓ ESTRANGERA PER BARRIS / 2020

Font: Padró Municipal d'Habitants (01.01.20)

BARRI	HOMES		DONES		TOTAL	
BARCELONETA	243	4,07%	243	4,07%	486	8,14%
EL CENTRE	355	5,95%	313	5,24%	668	11,19%
LES CLOTES	338	5,66%	321	5,38%	659	11,04%
L'ESPIRALL	859	14,39%	776	13,00%	1.635	27,39%
MOLÍ D'EN ROVIRA	82	1,37%	79	1,32%	161	2,70%
EL POBLE NOU	480	8,04%	539	9,03%	1.019	17,07%
SANT JULIÀ	475	7,96%	472	7,91%	947	15,86%
AFORES	12	0,20%	10	0,17%	22	0,37%
LA GIRADA	153	2,56%	220	3,69%	373	6,25%
VILAFRANCA	2.997	50,20%	2.973	49,80%	5.970	100,00%

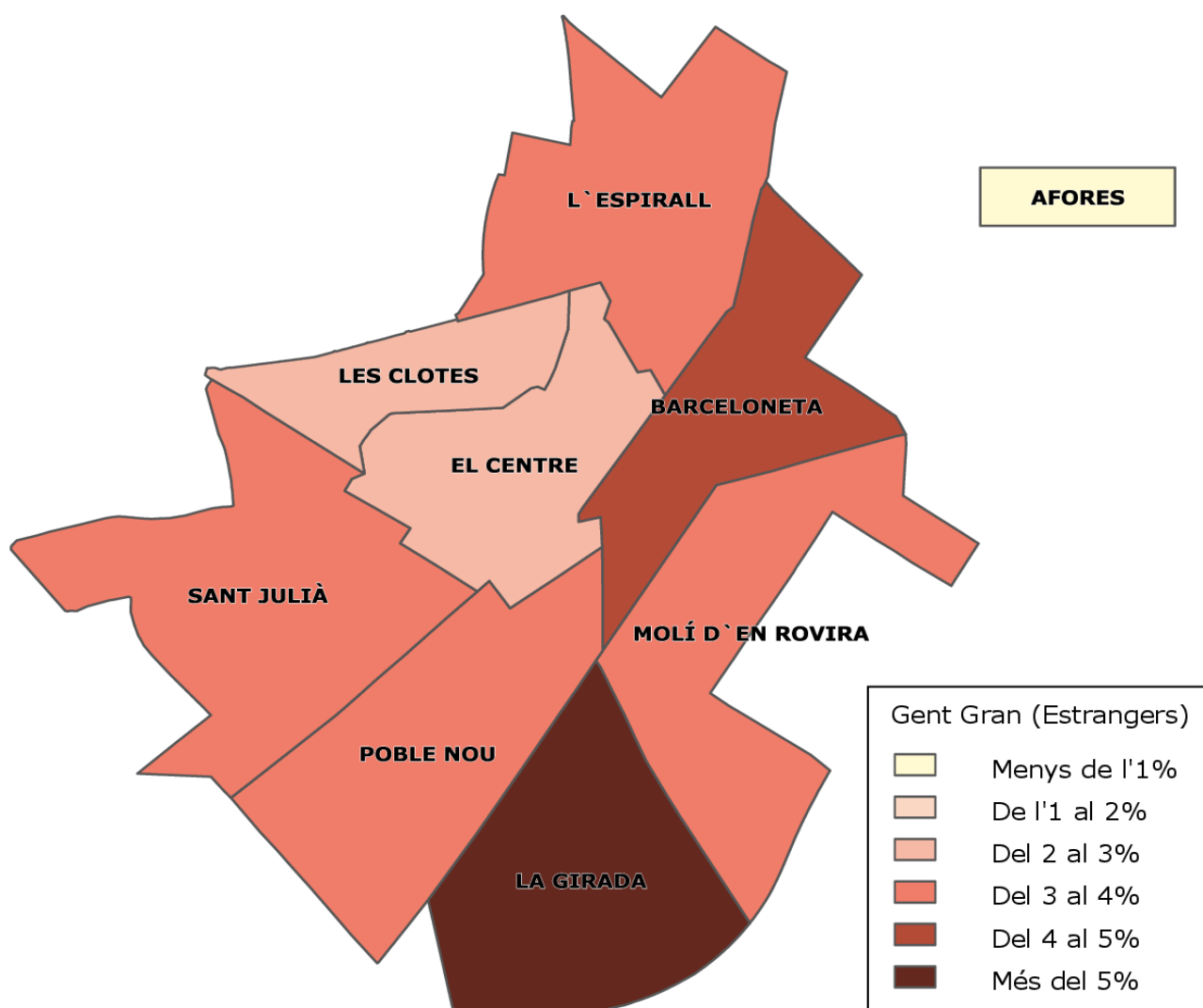


POBLACIÓ ESTRANGERA PER GRANS GRUPS D'EDAT I BARRIS (%) / 2020

Font: Padró Municipal d'Habitants (01.01.20)

BARRI	JOVES (0-14 ANYS)		ADULTS (15-64 ANYS)		GENT GRAN (65 ANYS I MÉS) *	
	Count	%	Count	%	Count	%
BARCELONETA	87	17,90%	379	77,98%	20	4,12%
EL CENTRE	132	19,76%	519	77,69%	17	2,54%
LES CLOTES	152	23,07%	488	74,05%	19	2,88%
L'ESPIRALL	362	22,14%	1.216	74,37%	57	3,49%
MOLÍ D'EN ROVIRA	24	14,91%	131	81,37%	6	3,73%
EL POBLE NOU	198	19,43%	790	77,53%	31	3,04%
SANT JULIÀ	170	17,95%	744	78,56%	33	3,48%
AFORES	1	4,55%	21	95,45%	0	0,00%
LA GIRADA	76	20,38%	272	72,92%	25	6,70%
VILAFRANCA DEL PENEDÈS	1.202	20,13%	4.560	76,38%	208	3,48%

* Dades del mapa



ESTRUCTURA PER SEXE I EDAT DELS ESTRANGERS / 2020

Font: Padró Municipal d'Habitants (01.01.20)

EDAT	HOMES		DONES		TOTAL	
0	53	0,89%	39	0,65%	92	1,54%
1	42	0,70%	48	0,80%	90	1,51%
2	41	0,69%	40	0,67%	81	1,36%
3	50	0,84%	29	0,49%	79	1,32%
4	51	0,85%	47	0,79%	98	1,64%
5	60	1,01%	49	0,82%	109	1,83%
6	46	0,77%	37	0,62%	83	1,39%
7	51	0,85%	49	0,82%	100	1,68%
8	35	0,59%	42	0,70%	77	1,29%
9	49	0,82%	48	0,80%	97	1,62%
10	31	0,52%	34	0,57%	65	1,09%
11	28	0,47%	35	0,59%	63	1,06%
12	25	0,42%	30	0,50%	55	0,92%
13	31	0,52%	26	0,44%	57	0,95%
14	28	0,47%	28	0,47%	56	0,94%
JOVES	621	10,40%	581	9,73%	1.202	20,13%
15	24	0,40%	20	0,34%	44	0,74%
16	18	0,30%	19	0,32%	37	0,62%
17	21	0,35%	20	0,34%	41	0,69%
18	45	0,75%	39	0,65%	84	1,41%
19	30	0,50%	30	0,50%	60	1,01%
20	42	0,70%	33	0,55%	75	1,26%
21	37	0,62%	29	0,49%	66	1,11%
22	37	0,62%	42	0,70%	79	1,32%
23	49	0,82%	43	0,72%	92	1,54%
24	35	0,59%	48	0,80%	83	1,39%
25	35	0,59%	58	0,97%	93	1,56%
26	46	0,77%	51	0,85%	97	1,62%
27	49	0,82%	48	0,80%	97	1,62%
28	38	0,64%	67	1,12%	105	1,76%
29	46	0,77%	59	0,99%	105	1,76%
30	46	0,77%	82	1,37%	128	2,14%
31	52	0,87%	76	1,27%	128	2,14%
32	60	1,01%	85	1,42%	145	2,43%
33	69	1,16%	77	1,29%	146	2,45%
34	59	0,99%	76	1,27%	135	2,26%
35	74	1,24%	74	1,24%	148	2,48%
36	60	1,01%	71	1,19%	131	2,19%
37	75	1,26%	78	1,31%	153	2,56%
38	70	1,17%	61	1,02%	131	2,19%
39	87	1,46%	81	1,36%	168	2,81%
40	85	1,42%	67	1,12%	152	2,55%
41	92	1,54%	73	1,22%	165	2,76%
42	73	1,22%	70	1,17%	143	2,40%
43	87	1,46%	49	0,82%	136	2,28%
44	78	1,31%	60	1,01%	138	2,31%
45	50	0,84%	52	0,87%	102	1,71%
46	69	1,16%	49	0,82%	118	1,98%
47	63	1,06%	36	0,60%	99	1,66%
48	43	0,72%	45	0,75%	88	1,47%
49	53	0,89%	42	0,70%	95	1,59%
50	44	0,74%	43	0,72%	87	1,46%
51	42	0,70%	35	0,59%	77	1,29%
52	34	0,57%	28	0,47%	62	1,04%
53	27	0,45%	20	0,34%	47	0,79%
54	33	0,55%	26	0,44%	59	0,99%
55	37	0,62%	31	0,52%	68	1,14%
56	23	0,39%	28	0,47%	51	0,85%
57	25	0,42%	28	0,47%	53	0,89%
58	24	0,40%	16	0,27%	40	0,67%
59	19	0,32%	24	0,40%	43	0,72%
60	24	0,40%	18	0,30%	42	0,70%
61	14	0,23%	22	0,37%	36	0,60%
62	15	0,25%	14	0,23%	29	0,49%
63	17	0,28%	19	0,32%	36	0,60%
64	12	0,20%	11	0,18%	23	0,39%
ADULTS	2.287	38,31%	2.273	38,07%	4.560	76,38%

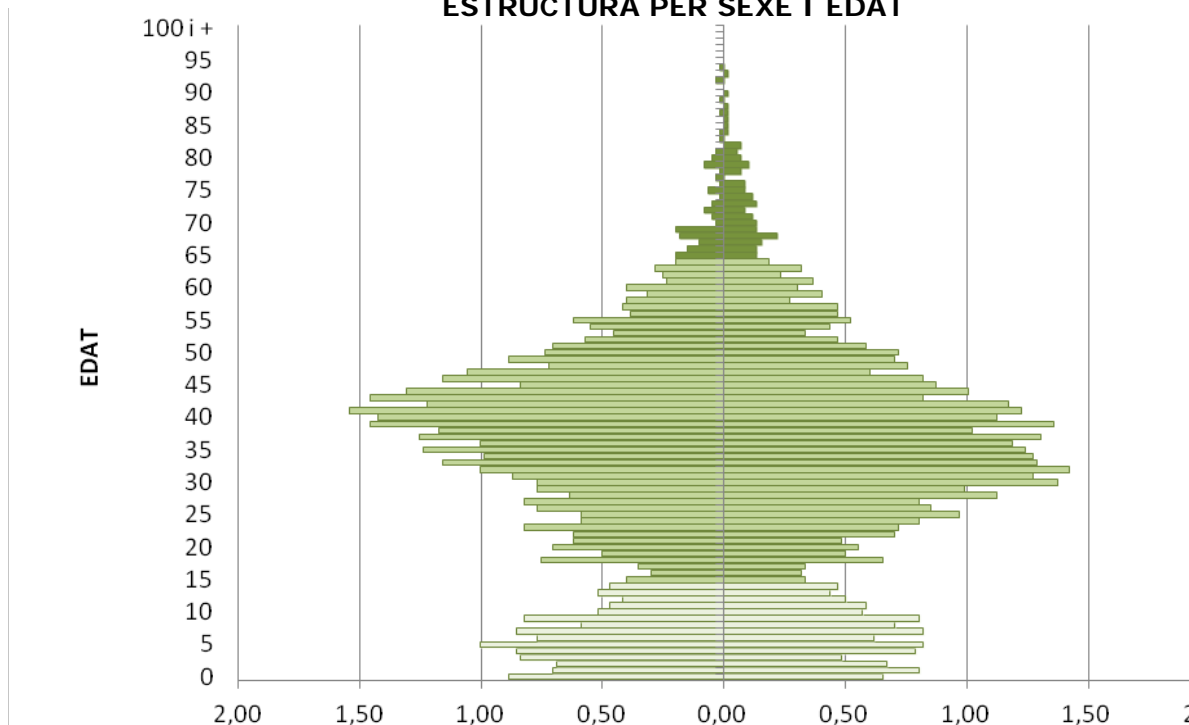
ESTRUCTURA PER SEXE I EDAT DELS ESTRANGERS / 2020

Font: Padró Municipal d'Habitants (01.01.20)

EDAT	HOMES		DONES		TOTAL	
65	12	0,20%	8	0,13%	20	0,34%
66	9	0,15%	8	0,13%	17	0,28%
67	6	0,10%	9	0,15%	15	0,25%
68	11	0,18%	13	0,22%	24	0,40%
69	12	0,20%	8	0,13%	20	0,34%
70	2	0,03%	8	0,13%	10	0,17%
71	3	0,05%	7	0,12%	10	0,17%
72	5	0,08%	5	0,08%	10	0,17%
73	3	0,05%	8	0,13%	11	0,18%
74	1	0,02%	7	0,12%	8	0,13%
75	4	0,07%	5	0,08%	9	0,15%
76	1	0,02%	5	0,08%	6	0,10%
77	2	0,03%	0	0,00%	2	0,03%
78	1	0,02%	4	0,07%	5	0,08%
79	5	0,08%	6	0,10%	11	0,18%
80	3	0,05%	4	0,07%	7	0,12%
81	2	0,03%	3	0,05%	5	0,08%
82	0	0,00%	4	0,07%	4	0,07%
83	1	0,02%	0	0,00%	1	0,02%
84	1	0,02%	1	0,02%	2	0,03%
85	0	0,00%	1	0,02%	1	0,02%
86	0	0,00%	1	0,02%	1	0,02%
87	1	0,02%	1	0,02%	2	0,03%
88	0	0,00%	1	0,02%	1	0,02%
89	1	0,02%	0	0,00%	1	0,02%
90	0	0,00%	1	0,02%	1	0,02%
91	0	0,00%	0	0,00%	0	0,00%
92	2	0,03%	0	0,00%	2	0,03%
93	0	0,00%	1	0,02%	1	0,02%
94	1	0,02%	0	0,00%	1	0,02%
95	0	0,00%	0	0,00%	0	0,00%
96	0	0,00%	0	0,00%	0	0,00%
97	0	0,00%	0	0,00%	0	0,00%
98	0	0,00%	0	0,00%	0	0,00%
99	0	0,00%	0	0,00%	0	0,00%
100 i +	0	0,00%	0	0,00%	0	0,00%
GENT GRAN	89	1,49%	119	1,99%	208	3,48%
TOTAL	2.997	50,20%	2.973	49,80%	5.970	100,00%

2/2

ESTRUCTURA PER SEXE I EDAT

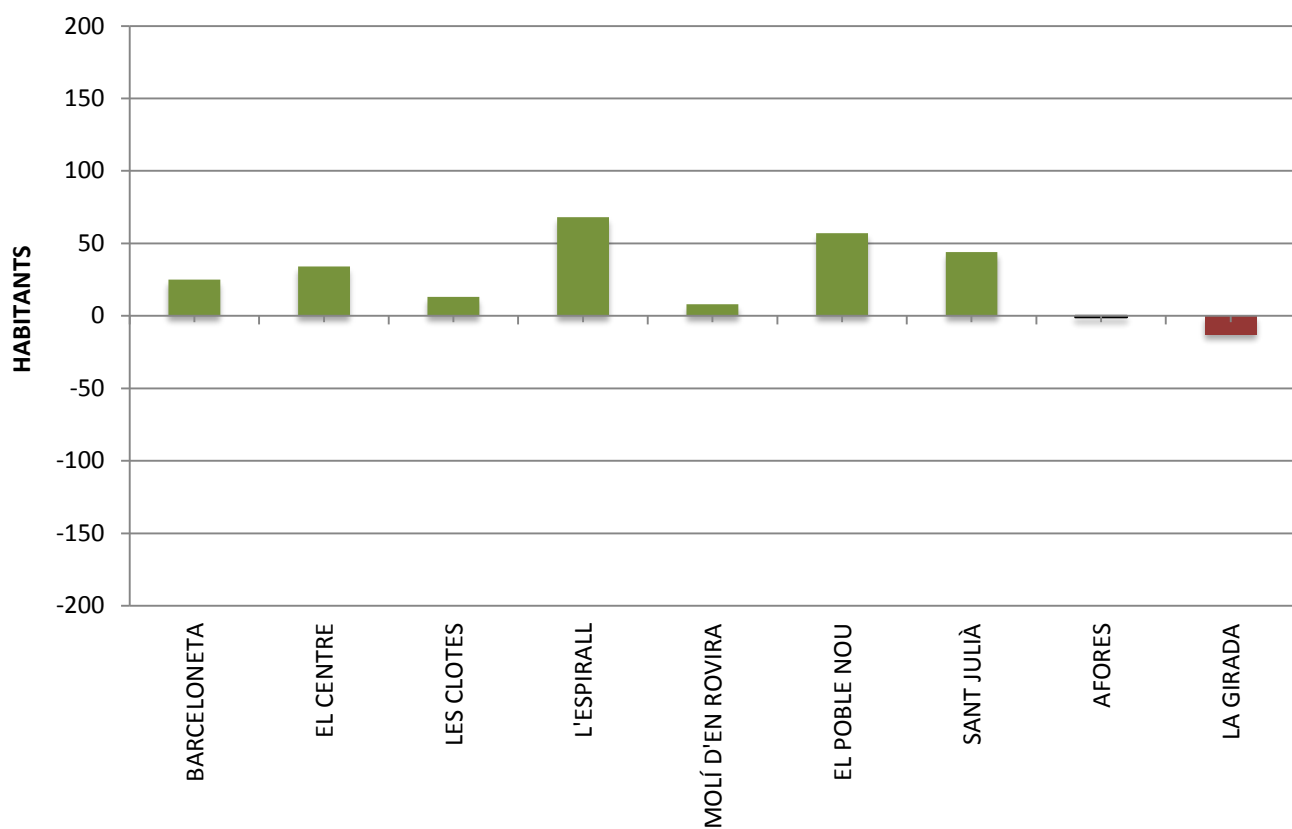


VARIACIÓ ANUAL DE LA POBLACIÓ ESTRANGERA PER BARRIS / 2020

Font: Padró Municipal d'Habitants (01.01.20)

BARRI	HOMES			DONES			TOTAL		
	1-1-2019	1-1-2020	-/+	1-1-2019	1-1-2020	-/+	1-1-2019	1-1-2020	-/+*
BARCELONETA	225	243	+18	236	243	+7	461	486	+25
EL CENTRE	355	355	0	279	313	+34	634	668	+34
LES CLOTES	336	338	+2	310	321	+11	646	659	+13
L'ESPIRALL	801	859	+58	766	776	+10	1.567	1.635	+68
MOLÍ D'EN ROVIRA	75	82	+7	78	79	+1	153	161	+8
EL POBLE NOU	461	480	+19	501	539	+38	962	1.019	+57
SANT JULIÀ	452	475	+23	451	472	+21	903	947	+44
AFORES	12	12	0	11	10	-1	23	22	-1
LA GIRADA	163	153	-10	223	220	-3	386	373	-13
VILAFRANCA	2.880	2.997	+117	2.855	2.973	+118	5.735	5.970	+235

*Dades del gràfic

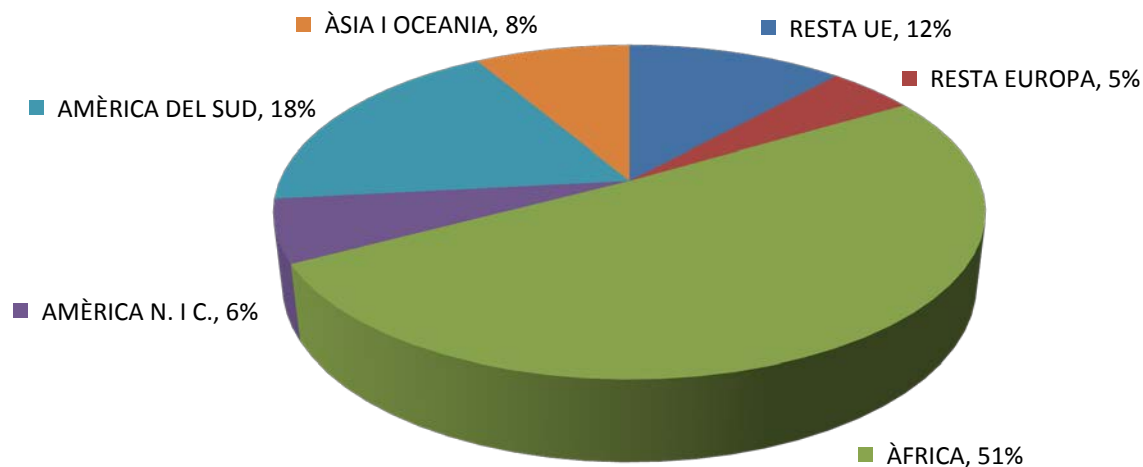


POBLACIÓ ESTRANGERA PER SEXE I BARRIS SEGONS CONTINENT D'ORIGEN / 2020

Font: Padró Municipal d'Habitants (01.01.20)

BARRI	RESTA UE				RESTA EUROPA				ÀFRICA				AMÈRICA N. I C.				AMÈRICA DEL SUD				ÀSIA I OCEANIA				TOTAL		
	homes	dones	total	%	homes	dones	total	%	homes	dones	total	%	homes	dones	total	%	homes	dones	total	%	homes	dones	total	%	homes	dones	total
1 BARCELONETA	46	39	85	17%	19	26	45	9%	82	67	149	31%	8	16	24	5%	47	63	110	23%	41	32	73	15%	243	243	486
2 EL CENTRE	44	36	80	12%	9	17	26	4%	212	149	361	54%	14	26	40	6%	43	63	106	16%	33	22	55	8%	355	313	668
3 LES CLOTES	26	19	45	7%	10	22	32	5%	197	163	360	55%	14	19	33	5%	59	74	133	20%	32	24	56	8%	338	321	659
4 L'ESPIRALL	58	51	109	7%	14	22	36	2%	628	515	1.143	70%	37	56	93	6%	93	98	191	12%	29	34	63	4%	859	776	1.635
5 MOLÍ D'EN ROVIRA	35	26	61	38%	8	8	16	10%	14	16	30	19%	3	3	6	4%	18	22	40	25%	4	4	8	5%	82	79	161
6 EL POBLE NOU	70	73	143	14%	23	26	49	5%	182	190	372	37%	28	66	94	9%	104	117	221	22%	73	67	140	14%	480	539	1.019
7 SANT JULIÀ	44	49	93	10%	24	26	50	5%	252	203	455	48%	10	34	44	5%	111	118	229	24%	34	42	76	8%	475	472	947
8 AFORES	4	7	11	0%	0	1	1	0%	8	2	10	45%	0	0	0	0%	0	0	0	0%	0	0	0	0%	12	10	22
9 LA GIRADA	28	47	75	20%	15	11	26	7%	65	83	148	40%	11	19	30	8%	16	45	61	16%	18	15	33	9%	153	220	373
VILAFRANCA *	355	347	702	12%	122	159	281	5%	1.640	1.388	3.028	51%	125	239	364	6%	491	600	1.091	18%	264	240	504	8%	2.997	2.973	5.970

* Dades del gràfic



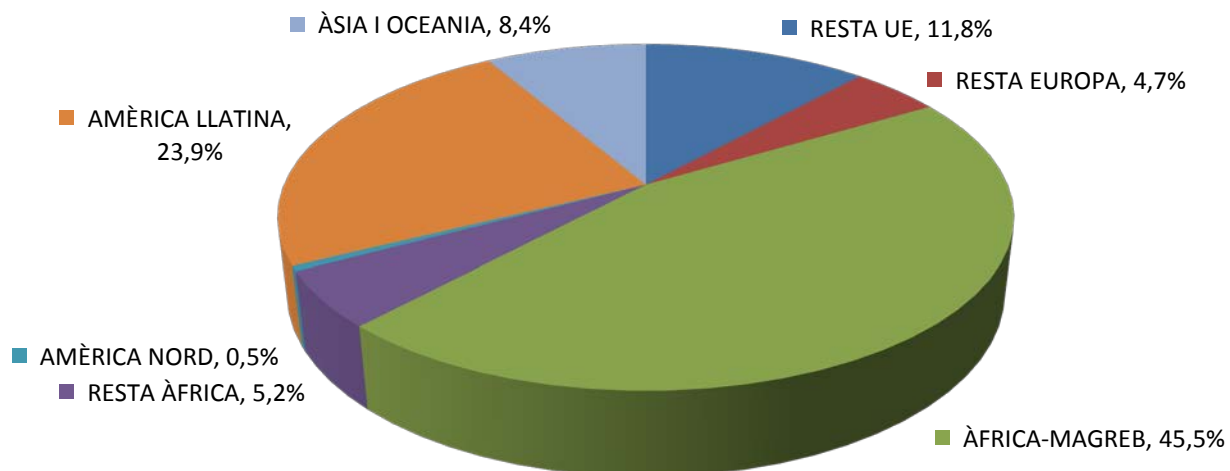
POBLACIÓ ESTRANGERA PER SEXE I BARRIS SEGONS ÀREA D'ORIGEN / 2020

Font: Padró Municipal d'homesehabitants (01.01.20)

BARRI	RESTA UE				RESTA EUROPA				ÀFRICA-MAGREB				RESTA ÀFRICA				AMÈRICA NORD				AMÈRICA LLATINA				ÀSIA I OCEANIA			
	homes	dones	total	%	homes	dones	total	%	homes	dones	total	%	homes	dones	total	%	homes	dones	total	%	homes	dones	total	%	homes	dones	total	%
1 BARCELONETA	46	39	85	1%	19	26	45	1%	62	57	119	2%	20	10	30	1%	1	0	1	0%	54	79	133	2%	41	32	73	1%
2 EL CENTRE	44	36	80	1%	9	17	26	0%	184	137	321	5%	28	12	40	1%	1	0	1	0%	56	89	145	2%	33	22	55	1%
3 LES CLOTES	26	19	45	1%	10	22	32	1%	175	147	322	5%	22	16	38	1%	1	1	2	0%	72	92	164	3%	32	24	56	1%
4 L'ESPIRALL	58	51	109	2%	14	22	36	1%	569	487	1.056	18%	59	28	87	1%	1	3	4	0%	129	151	280	5%	29	34	63	1%
5 MOLÍ D'EN ROVIRA	35	26	61	1%	8	8	16	0%	12	14	26	0%	2	2	4	0%	1	1	2	0%	20	24	44	1%	4	4	8	0%
6 EL POBLE NOU	70	73	143	2%	23	26	49	1%	164	170	334	6%	18	20	38	1%	3	6	9	0%	129	177	306	5%	73	67	140	2%
7 SANT JULIÀ	44	49	93	2%	24	26	50	1%	213	185	398	7%	39	18	57	1%	2	5	7	0%	119	147	266	4%	34	42	76	1%
8 AFORES	4	7	11	0%	0	1	1	0%	7	0	7	0%	1	2	3	0%	0	0	0	0%	0	0	0	0%	0	0	0	0%
9 LA GIRADA	28	47	75	1%	15	11	26	0%	59	75	134	2%	6	8	14	0%	1	1	2	0%	26	63	89	1%	18	15	33	1%
VILAFRANCA*	355	347	702	12%	122	159	281	5%	1445	1272	2.717	46%	195	116	311	5%	11	17	28	0%	605	822	1.427	24%	264	240	504	8%

* Dades del gràfic

BARRI	TOTAL		
	homes	dones	total
1 BARCELONETA	243	243	486
2 CENTRE VILA	355	313	668
3 LES CLOTES	338	321	659
4 L'ESPIRALL	859	776	1.635
5 MOLÍ D'EN ROVIRA	82	79	161
6 EL POBLE NOU	480	539	1.019
7 SANT JULIÀ	475	472	947
8 AFORES	12	10	22
9 LA GIRADA	153	220	373
VILAFRANCA	2997	2973	5.970



POBLACIÓ ESTRANGERA SEGONS NACIONALITAT / 2020

Font: Padró Municipal d'Habitants (01.01.20)

ASIA			ÀFRICA						EUROPA									AMÈRICA						OCEANIA		
			MAGREB			RESTA			UNIÓ EUROPEA			EUROPA DE L'EST			RESTA			AMÈRICA LLATINA			AMÈRICA NORD					
PAÍS	H	D	PAÍS	H	D	PAÍS	H	D	PAÍS	H	D	PAÍS	H	D	PAÍS	H	D	PAÍS	H	D	PAÍS	H	D	PAÍS	H	D
Àrabia			Algèria	21	15	Angola			Alemanya	16	12	Albània	1	2	Andorra			Argentina	39	38	Canadà	0	2	Austràlia	0	1
Afganistan			Líbia			Benín			Àustria	2	3	Bielorússia	5	7	Islàndia			Bahames			EEUU	11	15	N.Zelanda		
Armènia	0	1	Marroc	1.423	1.253	Burkina F.			Bèlgica	3	0	Bòsnia H.			Liechtenstei			Belize						Samoa		
Azerbaidjan			Mauritàni	1	3	Burundi			Bulgària	79	71	Geòrgia	4	2	Mònaco			Bolivia	87	95				Papua		
Bahrain			Tunisia	0	1	C. d'Ivori			Croàcia	2	1	Macedònia			Noruega			Brasil	21	25						
Bangla	104	70				Cap Verd	0	1	Dinamarca	1	0	Moldàvia	3	3	Regne Unit	18	14	Colòmbia	93	120						
Corea Nord						Camerun	4	3	Eslovàquia	1	1	Montenegr	1	0	Suïssa	3	0	Costa Rica	0	2						
Corea Sud	1	1				C.d'Ivori	1	0	Eslovènia			Rússia	5	26				Cuba	22	16						
Filipines	2	3				Egipte	9	5	Estònia	2	2	Sèrbia	1	0				Dominica	1	2						
Índia	4	2				Etiòpia	0	1	Finlàndia	1	2	Ucraïna	81	104				Equador	52	51						
Indonèsia	0	1				Gabon			França	17	18							Guatemala	1	0						
Iran						Gàmbia	5	2	Grècia	1	0							Haití								
Iraq						Ghana	75	47	Hongria	1	0							Hondures	38	117						
Israel						Guinea B.	1	0	Irlanda	2	3							Jamaica								
Japó	1	3				Guinea Eq.	0	1	Itàlia	73	54							Mèxic	4	7						
Kazakstan	0	1				Guinea	4	2	Letònia									Nicaragua	10	17						
Liban						Kènia	0	5	Lituània	10	12							P. Rico								
Malàisia	0	1				Libèria			Luxemburg	1	0							Panamà								
Myanmar						Mali	42	19	Malta									Paraguai	5	28						
Palestina						Maurici			P. Baixos	13	4							Perú	151	173						
Pakistan	47	30				Moçambic			Polònia	18	31							R.Dominicana	26	46						
Singapur						Namíbia			Portugal	25	21							Salvador	12	15						
Síria	5	5				Níger			Romania	87	104							Surinam								
Sri Lanka						Nigèria	7	9	Suècia	0	1							Trinid-Tob								
Tailàndia	0	1				R.D.Congo	1	0	Txèquia	0	7							Uruguai	10	4						
Taiwan						Ruanda			Xipre									Veneçuela	22	51						
Turquia	0	2				S. Leone												Xile	11	15						
Uzbekistan						S.Tomé																				
Vietnam	5	7				Senegal	46	19																		
Xina	95	112				Sudàfrica	0	1																		
						Txad	0	1																		
Àsia	264	240	Magreb	1.445	1.272	Resta	195	116	Unió	355	347	Europa	101	144	Resta	21	14	Amèrica	605	822	Amèrica N.	11	17	Oceania	0	1
	504			2.717		Àfrica	311		Europea	702		de l'Est	245		Europa	35		Llatina	1.427			28		1		
ÀSIA	504		ÀFRICA	3.028					EUROPA	982								AMÈRICA	1.455					OCEANIA	1	

TOTAL HOMES	2.997
TOTAL DONES	2.973

TOTAL POBLACIÓ ESTRANGERA	5.970
----------------------------------	--------------

POBLACIÓ DE 0 A 3 ANYS PER BARRIS / 2020

Font: Padró Municipal d'Habitants (01.01.20)

BARRI	HOMES		DONES		TOTAL	
BARCELONETA	80	5,11%	81	5,17%	161	10,27%
EL CENTRE	74	4,72%	71	4,53%	145	9,25%
LES CLOTES	64	4,08%	69	4,40%	133	8,49%
L'ESPIRALL	155	9,89%	129	8,23%	284	18,12%
MOLÍ D'EN ROVIRA	62	3,96%	52	3,32%	114	7,28%
EL POBLE NOU	137	8,74%	120	7,66%	257	16,40%
SANT JULIÀ	122	7,79%	110	7,02%	232	14,81%
AFORES	2	0,13%	1	0,06%	3	0,19%
LA GIRADA	125	7,98%	113	7,21%	238	15,19%
VILAFRANCA	821	52,39%	746	47,61%	1.567	100,00%

