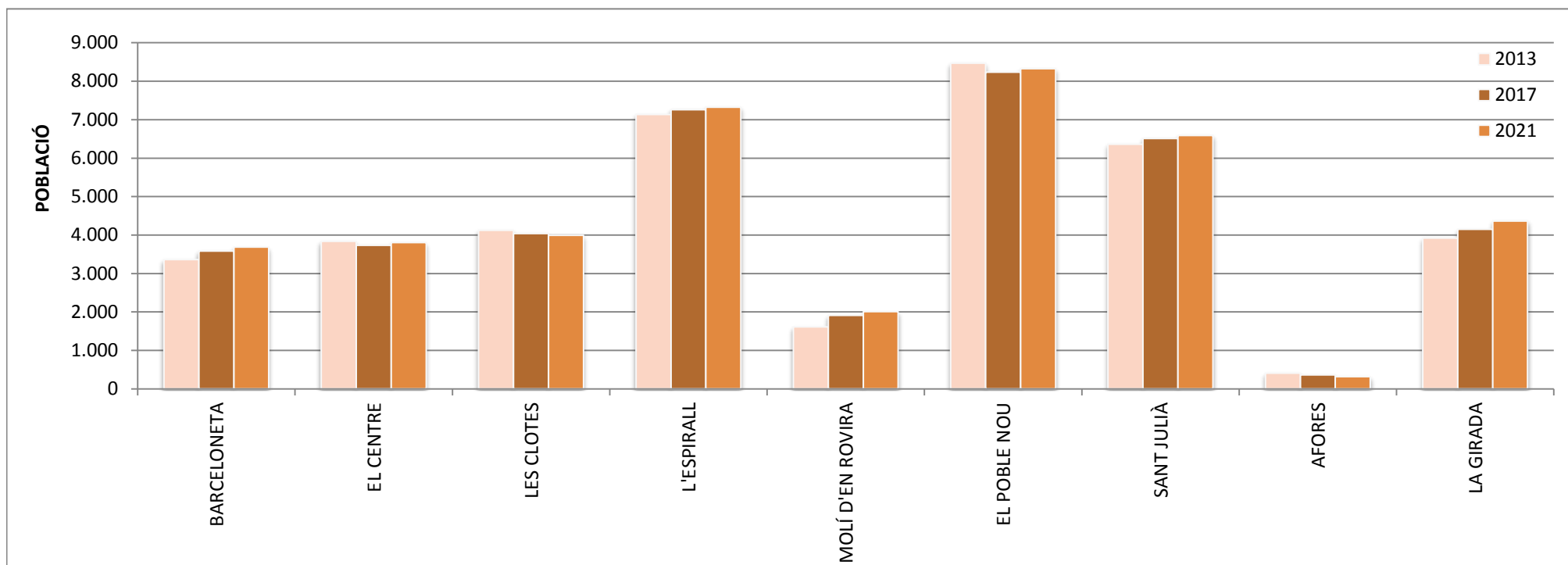


EVOLUCIÓ DE LA POBLACIÓ PER BARRIS / 2013-2021

Font: Padró Municipal d'Habitants (01.01.21)

BARRI	2013	2014	2015	2016	2017	2018	2019	2020	2021	2013=100*
BARCELONETA	3.361	3.487	3.478	3.528	3.580	3.631	3.617	3.672	3.685	110
EL CENTRE	3.840	3.786	3.783	3.803	3.731	3.776	3.731	3.806	3.802	99
LES CLOTES	4.125	4.148	4.143	4.051	4.039	4.137	4.053	4.028	3.994	97
L'ESPIRALL	7.139	7.161	7.099	7.171	7.260	7.418	7.313	7.354	7.327	103
MOLÍ D'EN ROVIRA	1.613	1.668	1.764	1.836	1.909	1.956	1.941	2.009	2.010	125
EL POBLE NOU	8.467	8.401	8.362	8.315	8.235	8.341	8.284	8.307	8.324	98
SANT JULIÀ	6.364	6.494	6.443	6.483	6.512	6.616	6.568	6.627	6.588	104
AFORES	410	392	380	379	365	360	332	328	315	77
LA GIRADA	3.921	4.031	4.079	4.161	4.148	4.244	4.262	4.325	4.365	111
VILAFRANCA	39.240	39.568	39.531	39.727	39.779	40.479	40.101	40.456	40.410	103

* Evolució indexada de la població

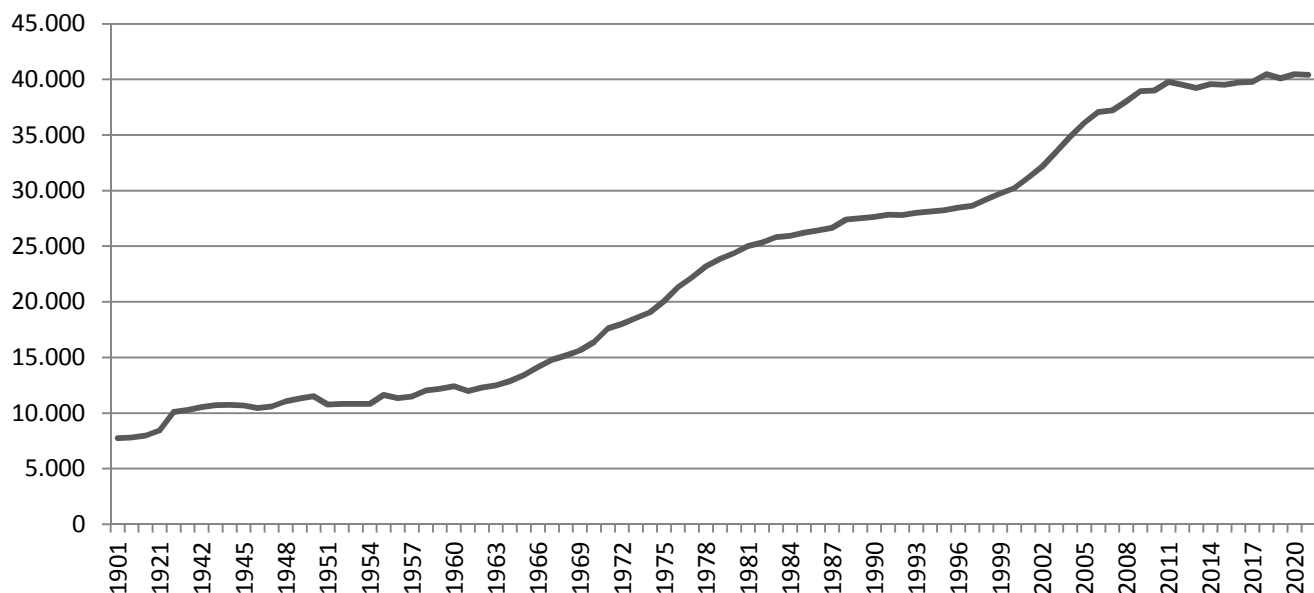


EVOLUCIÓ HISTÒRICA DE LA POBLACIÓ / 1901-2021

Font: Padró Municipal d'Habitants (01.01.21)

ANY	POBL.	CREIXEMENT*		ANY	POBL.	CREIXEMENT*	
1901	7.749	-	-	1979	23.873	683	2,95
1905	7.810	15	0,20	1980	24.374	501	2,10
1911	7.958	25	0,31	1981	25.025	651	2,67
1921	8.430	47	0,58	1982	25.334	309	1,23
1940	10.100	88	0,96	1983	25.805	471	1,86
1941	10.284	184	1,82	1984	25.927	122	0,47
1942	10.525	241	2,34	1985	26.212	285	1,10
1943	10.695	170	1,62	1986	26.433	221	0,84
1944	10.747	52	0,49	1987	26.665	232	0,88
1945	10.672	-75	-0,70	1988	27.402	737	2,76
1946	10.460	-212	-1,99	1989	27.508	106	0,39
1947	10.604	144	1,38	1990	27.642	134	0,49
1948	11.051	447	4,22	1991	27.818	176	0,64
1949	11.303	252	2,28	1992	27.806	-12	-0,04
1950	11.517	214	1,89	1993	28.017	211	0,76
1951	10.754	-763	-6,62	1994	28.116	99	0,35
1952	10.821	67	0,62	1995	28.240	124	0,44
1953	10.835	14	0,13	1996	28.457	217	0,77
1954	10.829	-6	-0,06	1997	28.634	177	0,62
1955	11.632	803	7,42	1998	29.201	567	1,98
1956	11.345	-287	-2,47	1999	29.718	517	1,77
1957	11.471	126	1,11	2000	30.220	502	1,69
1958	12.019	548	4,78	2001	31.178	958	3,17
1959	12.170	151	1,26	2002	32.166	988	3,17
1960	12.404	234	1,92	2003	33.502	1336	4,15
1961	11.985	-419	-3,38	2004	34.855	1353	4,04
1962	12.292	307	2,56	2005	36.104	1249	3,58
1963	12.480	188	1,53	2006	37.063	959	2,66
1964	12.873	393	3,15	2007	37.210	257	0,40
1965	13.415	542	4,21	2008	38.010	800	2,15
1966	14.129	714	5,32	2009	38.929	919	2,42
1967	14.790	661	4,68	2010	39.000	71	0,18
1968	15.173	383	2,59	2011	39.777	777	1,99
1969	15.619	446	2,94	2012	39.516	-261	-0,66
1970	16.371	752	4,81	2013	39.240	-276	-0,70
1971	17.608	1237	7,56	2014	39.568	328	0,84
1972	18.015	407	2,31	2015	39.531	-37	-0,09
1973	18.524	509	2,83	2016	39.727	196	0,50
1974	19.065	541	2,92	2017	39.779	52	0,13
1975	20.061	996	5,22	2018	40.479	700	1,76
1976	21.332	1271	6,34	2019	40.101	-378	-0,93
1977	22.189	857	4,02	2020	40.456	355	0,89
1978	23.190	1001	4,51	2021	40.410	-46	-0,11

* Quan el període es superior a un any el creixement (%) és el promig anual.

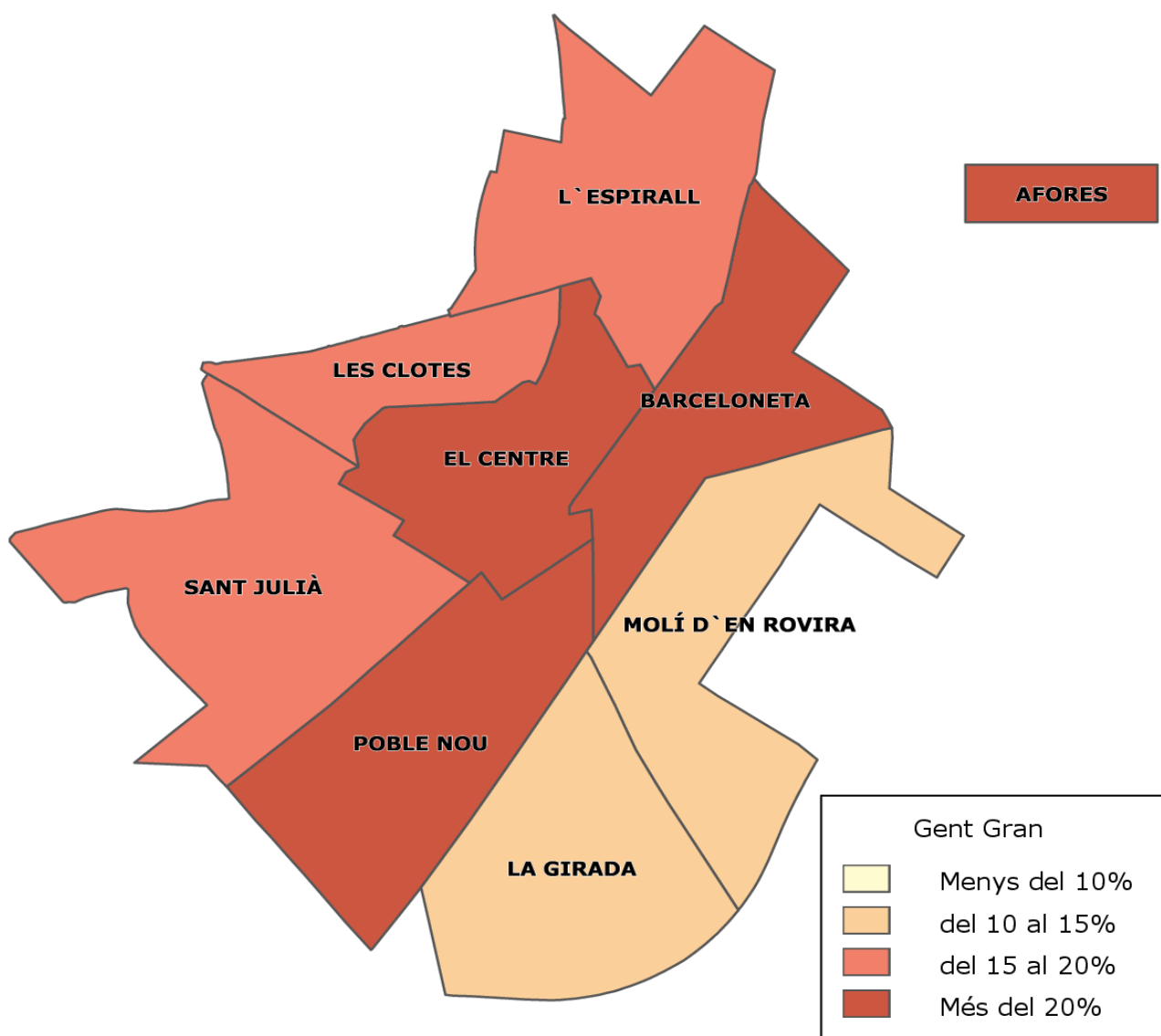


POBLACIÓ PER GRANS GRUPS D'EDAT I BARRIS (%) / 2021

Font: Padró Municipal d'Habitants (01.01.21)

BARRI	JOVES (0-14)		ADULTS (15-64)		GENT GRAN (65 i més)*	
BARCELONETA	582	15,79%	2.363	64,12%	740	20,08%
EL CENTRE	549	14,44%	2.465	64,83%	788	20,73%
LES CLOTES	592	14,82%	2.676	67,00%	726	18,18%
L'ESPIRALL	1.225	16,72%	4.821	65,80%	1.281	17,48%
MOLÍ D'EN ROVIRA	435	21,64%	1.332	66,27%	243	12,09%
EL POBLE NOU	1.232	14,80%	5.315	63,85%	1.777	21,35%
SANT JULIÀ	1.064	16,15%	4.361	66,20%	1.163	17,65%
AFORES	27	8,57%	146	46,35%	142	45,08%
LA GIRADA	1.027	23,53%	2.893	66,28%	445	10,19%
VILAFRANCA DEL PENEDÈS	6.733	16,66%	26.372	65,26%	7.305	18,08%

* Dades del mapa



ESTRUCTURA PER SEXE I GRUP D'EDAT / 2021

Font: Padró Municipal d'Habitants (01.01.21)

EDAT	HOMES		DONES		TOTAL	
0-4	1.000	2,47%	908	2,25%	1.908	4,72%
5-9	1.181	2,92%	1.110	2,75%	2.291	5,67%
10-14	1.285	3,18%	1.249	3,09%	2.534	6,27%
15-19	1.190	2,94%	1.108	2,74%	2.298	5,69%
20-24	978	2,42%	1.024	2,53%	2.002	4,95%
25-29	1.024	2,53%	1.042	2,58%	2.066	5,11%
30-34	1.032	2,55%	1.144	2,83%	2.176	5,38%
35-39	1.311	3,24%	1.332	3,30%	2.643	6,54%
40-44	1.758	4,35%	1.740	4,31%	3.498	8,66%
45-49	1.876	4,64%	1.764	4,37%	3.640	9,01%
50-54	1.500	3,71%	1.589	3,93%	3.089	7,64%
55-59	1.332	3,30%	1.303	3,22%	2.635	6,52%
60-64	1.105	2,73%	1.220	3,02%	2.325	5,75%
65-69	904	2,24%	1.008	2,49%	1.912	4,73%
70-74	793	1,96%	995	2,46%	1.788	4,42%
75-79	600	1,48%	832	2,06%	1.432	3,54%
80-84	401	0,99%	597	1,48%	998	2,47%
85-89	234	0,58%	474	1,17%	708	1,75%
90-94	121	0,30%	244	0,60%	365	0,90%
95 i +	27	0,07%	75	0,19%	102	0,25%
TOTAL	19.652	48,63%	20.758	51,37%	40.410	100,00%

VILAFRANCA

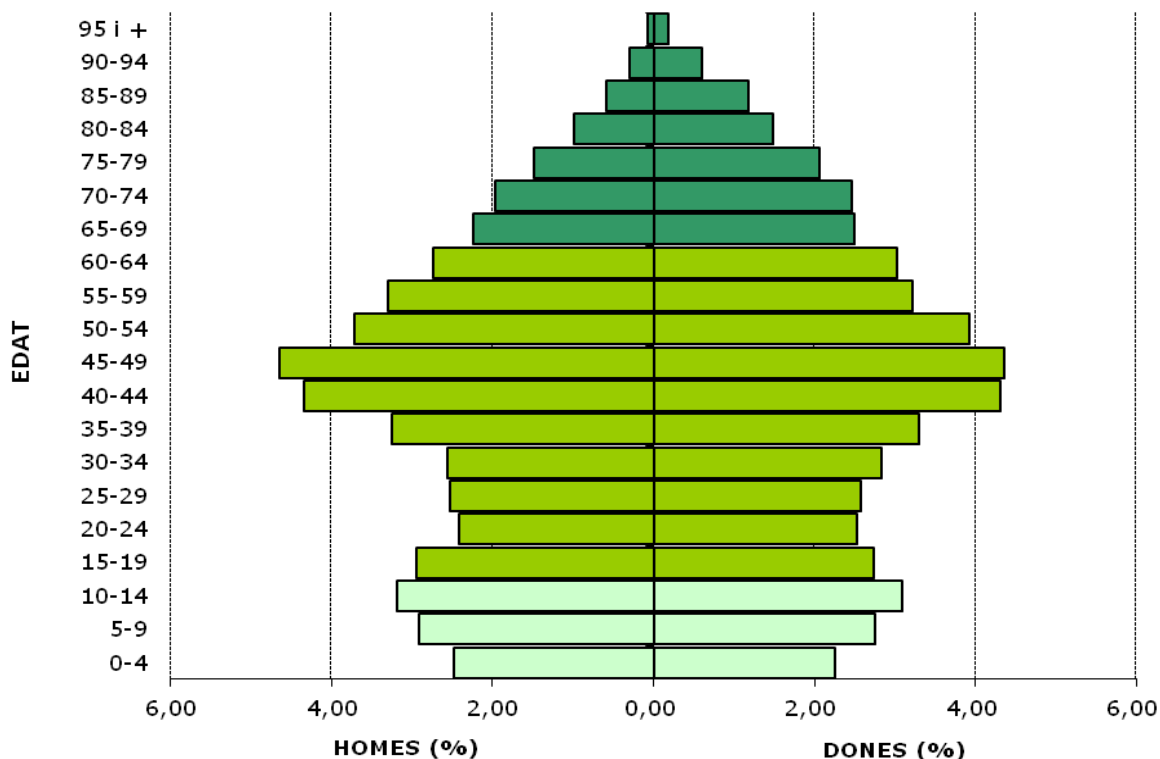
POBLACIÓ: 40.410 habitants

JOVES: 16,66%

GENT GRAN: 18,08%

EDAT MITJANA: 42 anys

ESTRUCTURA PER SEXE I GRUPS D'EDAT

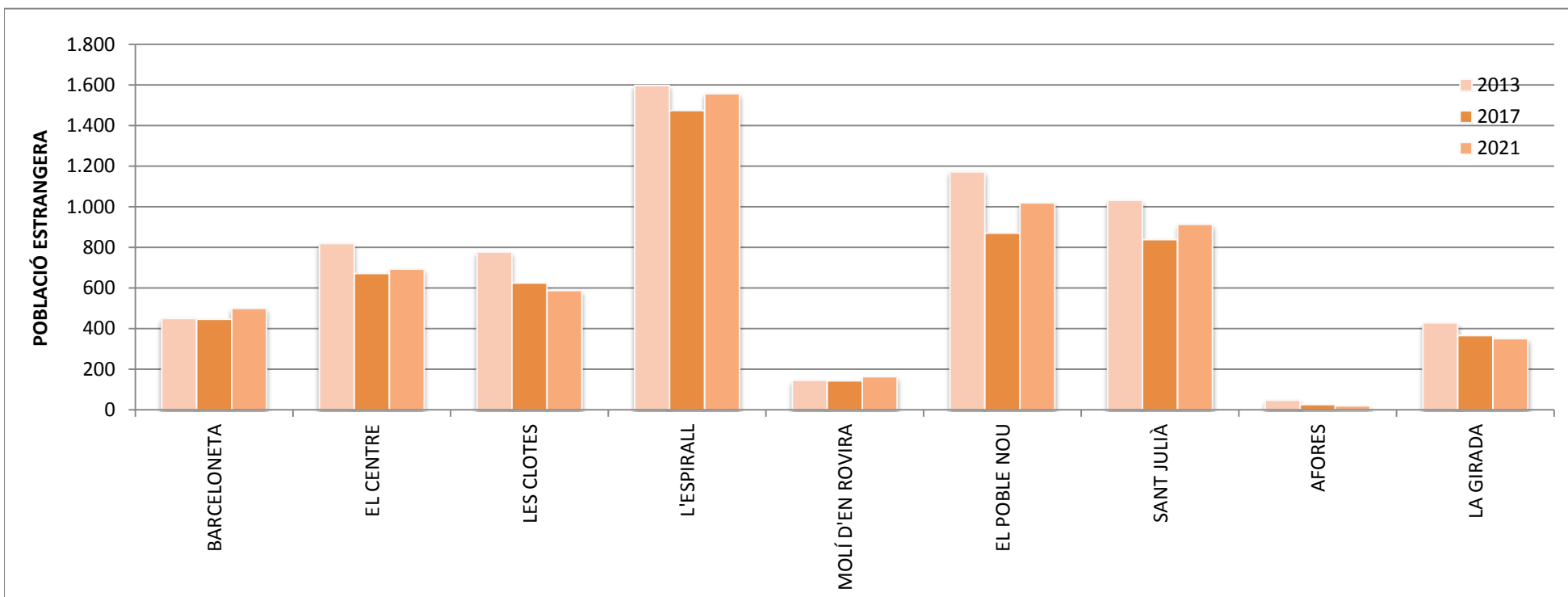


EVOLUCIÓ DE LA POBLACIÓ ESTRANGERA PER BARRIS / 2013-2021

Font: Padró Municipal d'Habitants (01.01.21)

BARRI	2013	2014	2015	2016	2017	2018	2019	2020	2021	2013=100*
BARCELONETA	450	458	404	424	446	468	461	486	500	111
EL CENTRE	820	795	724	718	672	670	634	668	694	85
LES CLOTES	778	762	697	657	624	660	646	659	588	76
L'ESPIRALL	1.598	1.528	1.425	1.460	1.474	1.548	1.567	1.635	1.557	97
MOLÍ D'EN ROVIRA	146	149	132	143	143	154	153	161	163	112
EL POBLE NOU	1.173	1.065	1.016	935	870	959	962	1.019	1.020	87
SANT JULIÀ	1.032	1.000	900	891	839	895	903	947	914	89
AFORES	48	45	32	32	26	26	23	22	20	42
LA GIRADA	429	433	404	417	366	401	386	373	351	82
VILAFRANCA	6.474	6.235	5.734	5.677	5.460	5.781	5.735	5.970	5.807	90

* Evolució indexada de la població

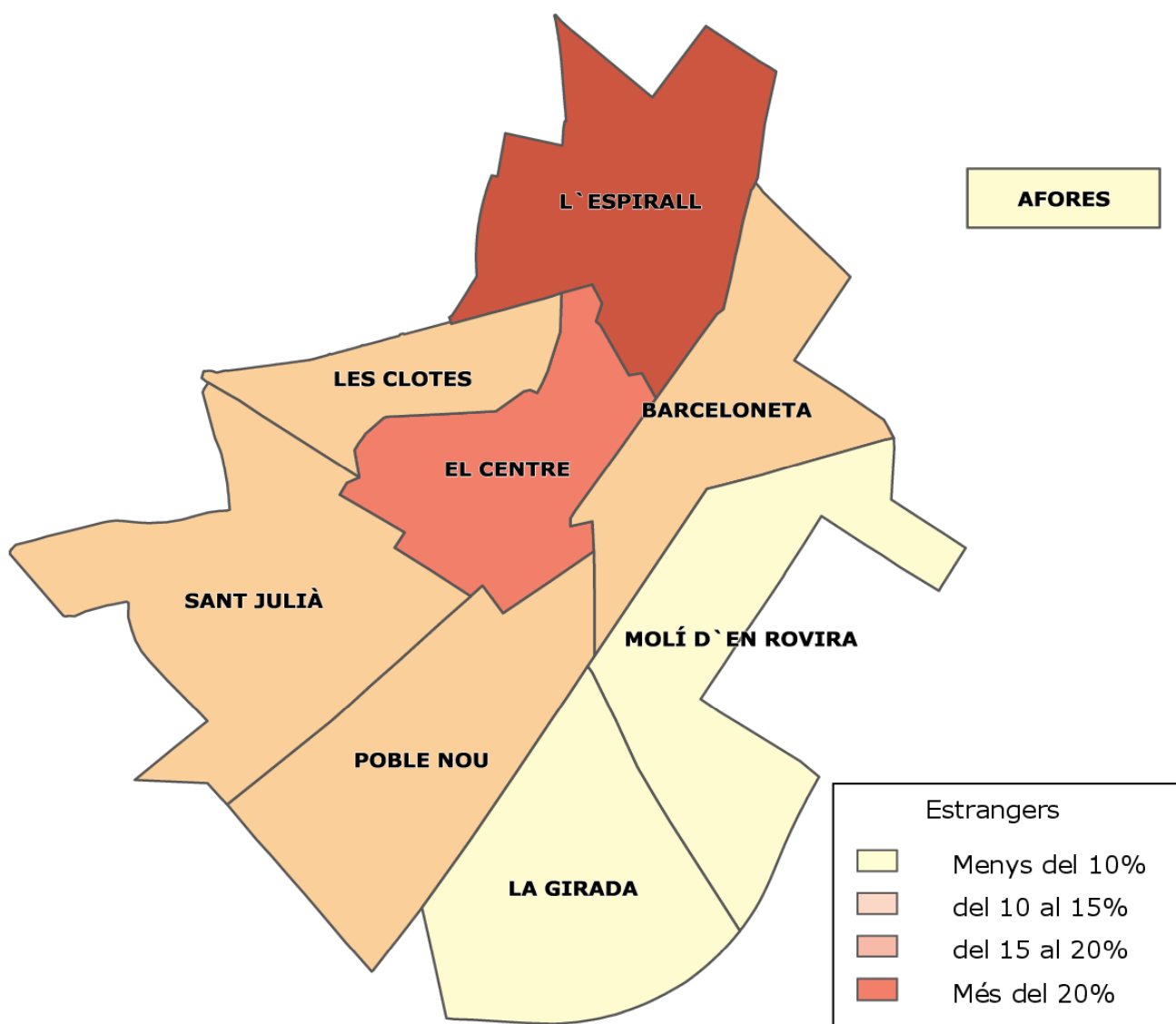


POBLACIÓ SEGONS NACIONALITAT / 2021

Font: Padró Municipal d'Habitants (01.01.21)

BARRI	NACIONALITAT ESPANYOLA		ESTRANGERS*		TOTAL
BARCELONETA	3.185	86,43%	500	13,57%	3.685
EL CENTRE	3.108	81,75%	694	18,25%	3.802
LES CLOTES	3.406	85,28%	588	14,72%	3.994
L'ESPIRALL	5.771	78,76%	1.556	21,24%	7.327
MOLÍ D'EN ROVIRA	1.847	91,89%	163	8,11%	2.010
EL POBLE NOU	7.304	87,75%	1.020	12,25%	8.324
SANT JULIÀ	5.675	86,14%	913	13,86%	6.588
AFORES	295	93,65%	20	6,35%	315
LA GIRADA	4.014	91,96%	351	8,04%	4.365
VILAFRANCA	34.605	85,63%	5.805	14,37%	40.410

* Dades del mapa



ESTRUCTURA PER SEXE I GRUP D'EDAT DELS ESTRANGERS / 2021

Font: Padró Municipal d'Habitants (01.01.21)

EDAT	HOMES		DONES		TOTAL	
0-4	213	3,67%	188	3,24%	401	6,91%
5-9	167	2,88%	164	2,83%	331	5,70%
10-14	140	2,41%	140	2,41%	280	4,82%
15-19	155	2,67%	127	2,19%	282	4,86%
20-24	199	3,43%	186	3,20%	385	6,63%
25-29	221	3,81%	286	4,93%	507	8,73%
30-34	271	4,67%	375	6,46%	646	11,13%
35-39	337	5,81%	350	6,03%	687	11,83%
40-44	399	6,87%	330	5,68%	729	12,56%
45-49	284	4,89%	246	4,24%	530	9,13%
50-54	201	3,46%	176	3,03%	377	6,49%
55-59	138	2,38%	124	2,14%	262	4,51%
60-64	89	1,53%	89	1,53%	178	3,07%
65-69	47	0,81%	45	0,78%	92	1,58%
70-74	26	0,45%	34	0,59%	60	1,03%
75-79	8	0,14%	16	0,28%	24	0,41%
80-84	10	0,17%	14	0,24%	24	0,41%
85-89	2	0,03%	3	0,05%	5	0,09%
90-94	3	0,05%	2	0,03%	5	0,09%
95 i +	0	0,00%	0	0,00%	0	0,00%
TOTAL	2.910	50,13%	2.895	49,87%	5.805	100,00%

VILAFRANCA (estrangers)

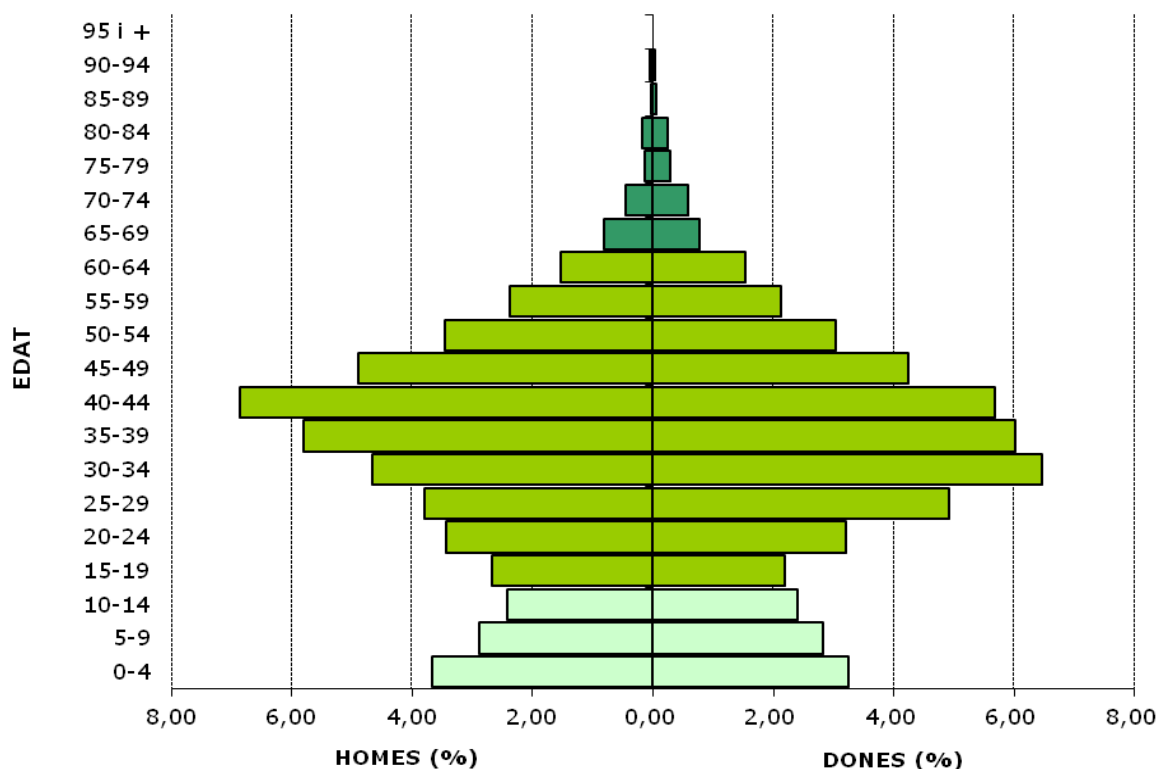
POBLACIÓ: 5.805 habitants

JOVES: 17,43%

GENT GRAN: 3,62%

EDAT MITJANA: 34 anys

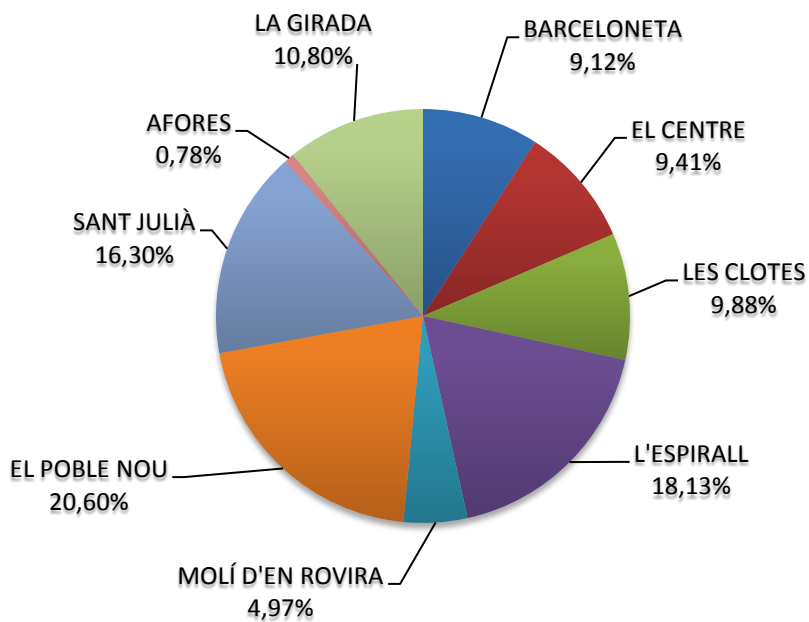
ESTRUCTURA PER SEXE I GRUPS D'EDAT DELS ESTRANGERS



POBLACIÓ PER BARRIS / 2021

Font: Padró Municipal d'Habitants (01.01.21)

BARRI	HOMES		DONES		TOTAL	
BARCELONETA	1.767	4,37%	1.918	4,75%	3.685	9,12%
EL CENTRE	1.845	4,57%	1.957	4,84%	3.802	9,41%
LES CLOTES	1.980	4,90%	2.014	4,98%	3.994	9,88%
L'ESPIRALL	3.661	9,06%	3.666	9,07%	7.327	18,13%
MOLÍ D'EN ROVIRA	1.005	2,49%	1.005	2,49%	2.010	4,97%
EL POBLE NOU	3.966	9,81%	4.358	10,78%	8.324	20,60%
SANT JULIÀ	3.170	7,84%	3.418	8,46%	6.588	16,30%
AFORES	122	0,30%	193	0,48%	315	0,78%
LA GIRADA	2.136	5,29%	2.229	5,52%	4.365	10,80%
VILAFRANCA	19.652	48,63%	20.758	51,37%	40.410	100,00%



ESTRUCTURA PER SEXE I EDAT / 2021
Font: Padró Municipal d'Habitants (01.01.21)

EDAT	HOMES		DONES		TOTAL	
0	163	0,40%	157	0,39%	320	0,79%
1	190	0,47%	188	0,47%	378	0,94%
2	211	0,52%	177	0,44%	388	0,96%
3	202	0,50%	194	0,48%	396	0,98%
4	234	0,58%	192	0,48%	426	1,05%
5	228	0,56%	204	0,50%	432	1,07%
6	228	0,56%	200	0,49%	428	1,06%
7	221	0,55%	221	0,55%	442	1,09%
8	267	0,66%	240	0,59%	507	1,25%
9	237	0,59%	245	0,61%	482	1,19%
10	281	0,70%	256	0,63%	537	1,33%
11	221	0,55%	241	0,60%	462	1,14%
12	257	0,64%	273	0,68%	530	1,31%
13	261	0,65%	246	0,61%	507	1,25%
14	265	0,66%	233	0,58%	498	1,23%
JOVES	3.466	8,58%	3.267	8,08%	6.733	16,66%
15	247	0,61%	234	0,58%	481	1,19%
16	260	0,64%	223	0,55%	483	1,20%
17	234	0,58%	208	0,51%	442	1,09%
18	214	0,53%	227	0,56%	441	1,09%
19	235	0,58%	216	0,53%	451	1,12%
20	206	0,51%	205	0,51%	411	1,02%
21	196	0,49%	198	0,49%	394	0,98%
22	204	0,50%	206	0,51%	410	1,01%
23	201	0,50%	202	0,50%	403	1,00%
24	171	0,42%	213	0,53%	384	0,95%
25	215	0,53%	215	0,53%	430	1,06%
26	180	0,45%	198	0,49%	378	0,94%
27	209	0,52%	195	0,48%	404	1,00%
28	206	0,51%	210	0,52%	416	1,03%
29	214	0,53%	224	0,55%	438	1,08%
30	197	0,49%	211	0,52%	408	1,01%
31	184	0,46%	229	0,57%	413	1,02%
32	215	0,53%	231	0,57%	446	1,10%
33	209	0,52%	220	0,54%	429	1,06%
34	227	0,56%	253	0,63%	480	1,19%
35	235	0,58%	247	0,61%	482	1,19%
36	252	0,62%	241	0,60%	493	1,22%
37	242	0,60%	248	0,61%	490	1,21%
38	295	0,73%	313	0,77%	608	1,50%
39	287	0,71%	283	0,70%	570	1,41%
40	320	0,79%	319	0,79%	639	1,58%
41	329	0,81%	354	0,88%	683	1,69%
42	364	0,90%	362	0,90%	726	1,80%
43	359	0,89%	370	0,92%	729	1,80%
44	386	0,96%	335	0,83%	721	1,78%
45	387	0,96%	399	0,99%	786	1,95%
46	373	0,92%	346	0,86%	719	1,78%
47	359	0,89%	346	0,86%	705	1,74%
48	401	0,99%	335	0,83%	736	1,82%
49	356	0,88%	338	0,84%	694	1,72%
50	330	0,82%	303	0,75%	633	1,57%
51	314	0,78%	350	0,87%	664	1,64%
52	303	0,75%	299	0,74%	602	1,49%
53	299	0,74%	331	0,82%	630	1,56%
54	254	0,63%	306	0,76%	560	1,39%
55	282	0,70%	253	0,63%	535	1,32%
56	299	0,74%	288	0,71%	587	1,45%
57	255	0,63%	256	0,63%	511	1,26%
58	268	0,66%	276	0,68%	544	1,35%
59	228	0,56%	230	0,57%	458	1,13%
60	269	0,67%	237	0,59%	506	1,25%
61	231	0,57%	243	0,60%	474	1,17%
62	218	0,54%	255	0,63%	473	1,17%
63	201	0,50%	242	0,60%	443	1,10%
64	186	0,46%	243	0,60%	429	1,06%
ADULTS	13.106	32,43%	13.266	32,83%	26.372	65,26%

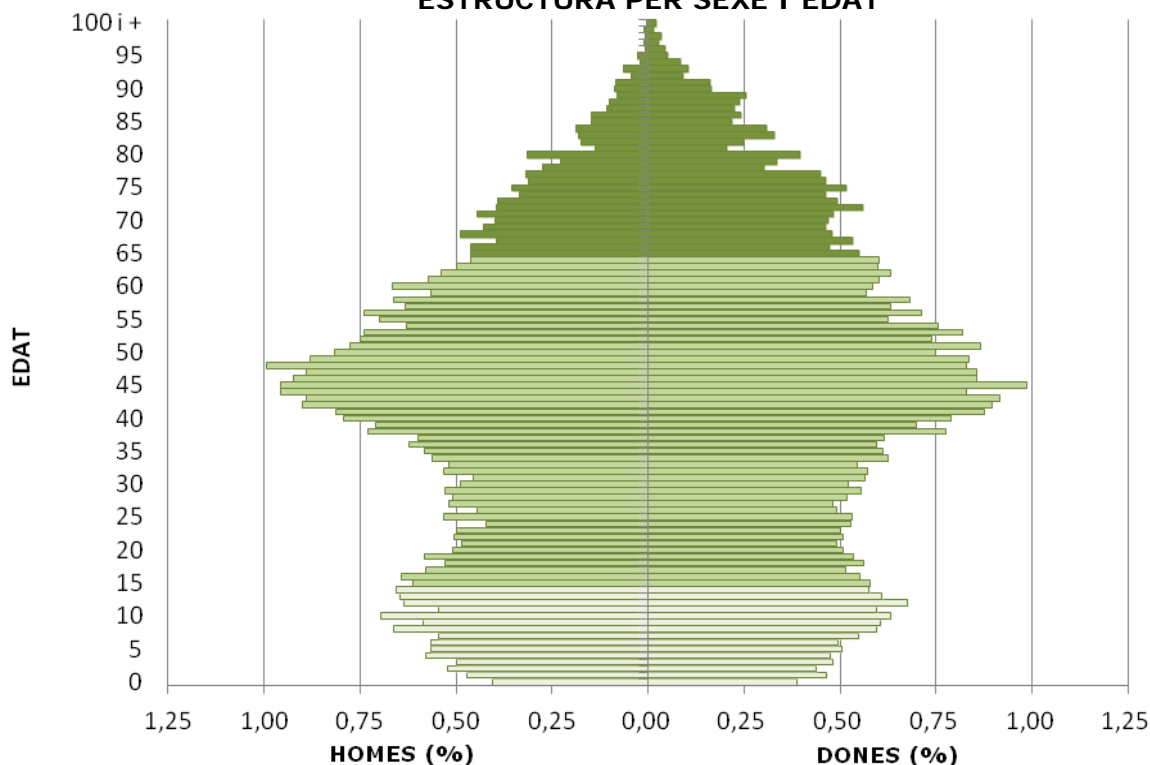
ESTRUCTURA PER SEXE I EDAT / 2021

Font: Padró Municipal d'Habitants (01.01.21)

EDAT	HOMES		DONES		TOTAL	
65	187	0,46%	222	0,55%	409	1,01%
66	186	0,46%	191	0,47%	377	0,93%
67	160	0,40%	215	0,53%	375	0,93%
68	198	0,49%	193	0,48%	391	0,97%
69	173	0,43%	187	0,46%	360	0,89%
70	161	0,40%	189	0,47%	350	0,87%
71	180	0,45%	195	0,48%	375	0,93%
72	159	0,39%	226	0,56%	385	0,95%
73	158	0,39%	199	0,49%	357	0,88%
74	135	0,33%	186	0,46%	321	0,79%
75	143	0,35%	208	0,51%	351	0,87%
76	126	0,31%	187	0,46%	313	0,77%
77	128	0,32%	181	0,45%	309	0,76%
78	111	0,27%	121	0,30%	232	0,57%
79	92	0,23%	135	0,33%	227	0,56%
80	127	0,31%	159	0,39%	286	0,71%
81	55	0,14%	82	0,20%	137	0,34%
82	70	0,17%	100	0,25%	170	0,42%
83	73	0,18%	132	0,33%	205	0,51%
84	76	0,19%	124	0,31%	200	0,49%
85	59	0,15%	88	0,22%	147	0,36%
86	59	0,15%	97	0,24%	156	0,39%
87	43	0,11%	90	0,22%	133	0,33%
88	41	0,10%	96	0,24%	137	0,34%
89	32	0,08%	103	0,25%	135	0,33%
90	35	0,09%	66	0,16%	101	0,25%
91	34	0,08%	65	0,16%	99	0,24%
92	18	0,04%	37	0,09%	55	0,14%
93	26	0,06%	42	0,10%	68	0,17%
94	8	0,02%	34	0,08%	42	0,10%
95	11	0,03%	20	0,05%	31	0,08%
96	3	0,01%	18	0,04%	21	0,05%
97	4	0,01%	11	0,03%	15	0,04%
98	3	0,01%	13	0,03%	16	0,04%
99	4	0,01%	5	0,01%	9	0,02%
100 i +	2	0,00%	8	0,02%	10	0,02%
GENT GRAN	3.080	7,62%	4.225	10,46%	7.305	18,08%
TOTAL	19.652	48,63%	20.758	51,37%	40.410	100,00%

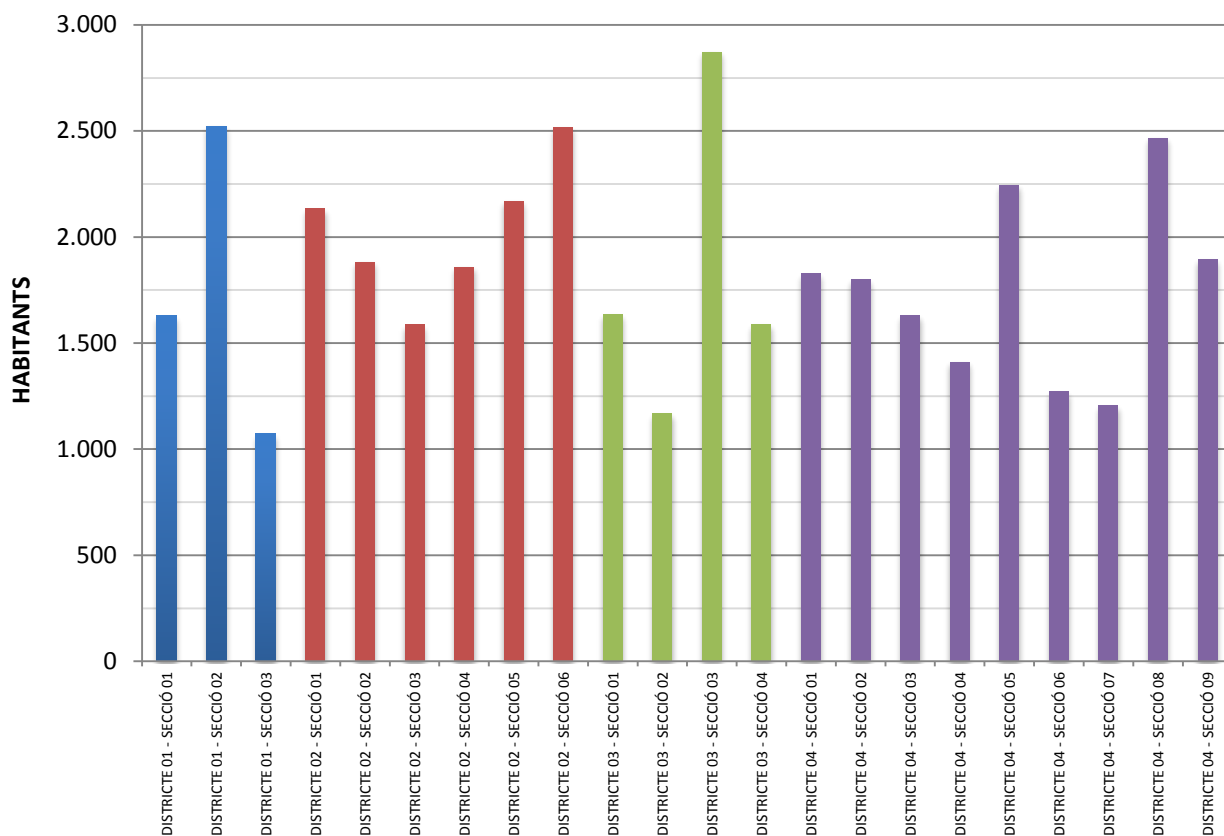
ESTRUCTURA PER SEXE I EDAT

2/2



DISTRIBUCIÓ DE LA POBLACIÓ PER DISTRICTES I SECCIÓNS / 2021
Font: Padró Municipal d'Habitants (01.01.21)

DISTRICTE-SECCIÓ	HOMES		DONES		TOTAL	
DISTRICTE 01 - SECCIÓ 01	808	2,00%	823	2,04%	1.631	4,04%
DISTRICTE 01 - SECCIÓ 02	1.248	3,09%	1.275	3,16%	2.523	6,24%
DISTRICTE 01 - SECCIÓ 03	541	1,34%	531	1,31%	1.072	2,65%
TOTAL DISTRICTE 01	2.597	6,43%	2.629	6,51%	5.226	12,93%
DISTRICTE 02 - SECCIÓ 01	1.078	2,67%	1.057	2,62%	2.135	5,28%
DISTRICTE 02 - SECCIÓ 02	924	2,29%	958	2,37%	1.882	4,66%
DISTRICTE 02 - SECCIÓ 03	805	1,99%	784	1,94%	1.589	3,93%
DISTRICTE 02 - SECCIÓ 04	919	2,27%	941	2,33%	1.860	4,60%
DISTRICTE 02 - SECCIÓ 05	1.017	2,52%	1.154	2,86%	2.171	5,37%
DISTRICTE 02 - SECCIÓ 06	1.239	3,07%	1.280	3,17%	2.519	6,23%
TOTAL DISTRICTE 02	5.982	14,80%	6.174	15,28%	12.156	30,08%
DISTRICTE 03 - SECCIÓ 01	789	1,95%	848	2,10%	1.637	4,05%
DISTRICTE 03 - SECCIÓ 02	559	1,38%	611	1,51%	1.170	2,90%
DISTRICTE 03 - SECCIÓ 03	1.374	3,40%	1.498	3,71%	2.872	7,11%
DISTRICTE 03 - SECCIÓ 04	768	1,90%	822	2,03%	1.590	3,93%
TOTAL DISTRICTE 03	3.490	8,64%	3.779	9,35%	7.269	17,99%
DISTRICTE 04 - SECCIÓ 01	874	2,16%	955	2,36%	1.829	4,53%
DISTRICTE 04 - SECCIÓ 02	868	2,15%	931	2,30%	1.799	4,45%
DISTRICTE 04 - SECCIÓ 03	793	1,96%	837	2,07%	1.630	4,03%
DISTRICTE 04 - SECCIÓ 04	657	1,63%	755	1,87%	1.412	3,49%
DISTRICTE 04 - SECCIÓ 05	1.091	2,70%	1.154	2,86%	2.245	5,56%
DISTRICTE 04 - SECCIÓ 06	582	1,44%	690	1,71%	1.272	3,15%
DISTRICTE 04 - SECCIÓ 07	582	1,44%	625	1,55%	1.207	2,99%
DISTRICTE 04 - SECCIÓ 08	1.211	3,00%	1.257	3,11%	2.468	6,11%
DISTRICTE 04 - SECCIÓ 09	925	2,29%	972	2,41%	1.897	4,69%
TOTAL DISTRICTE 04	7.583	18,77%	8.176	20,23%	15.759	39,00%
VILAFRANCA	19.652	48,63%	20.758	51,37%	40.410	100,00%

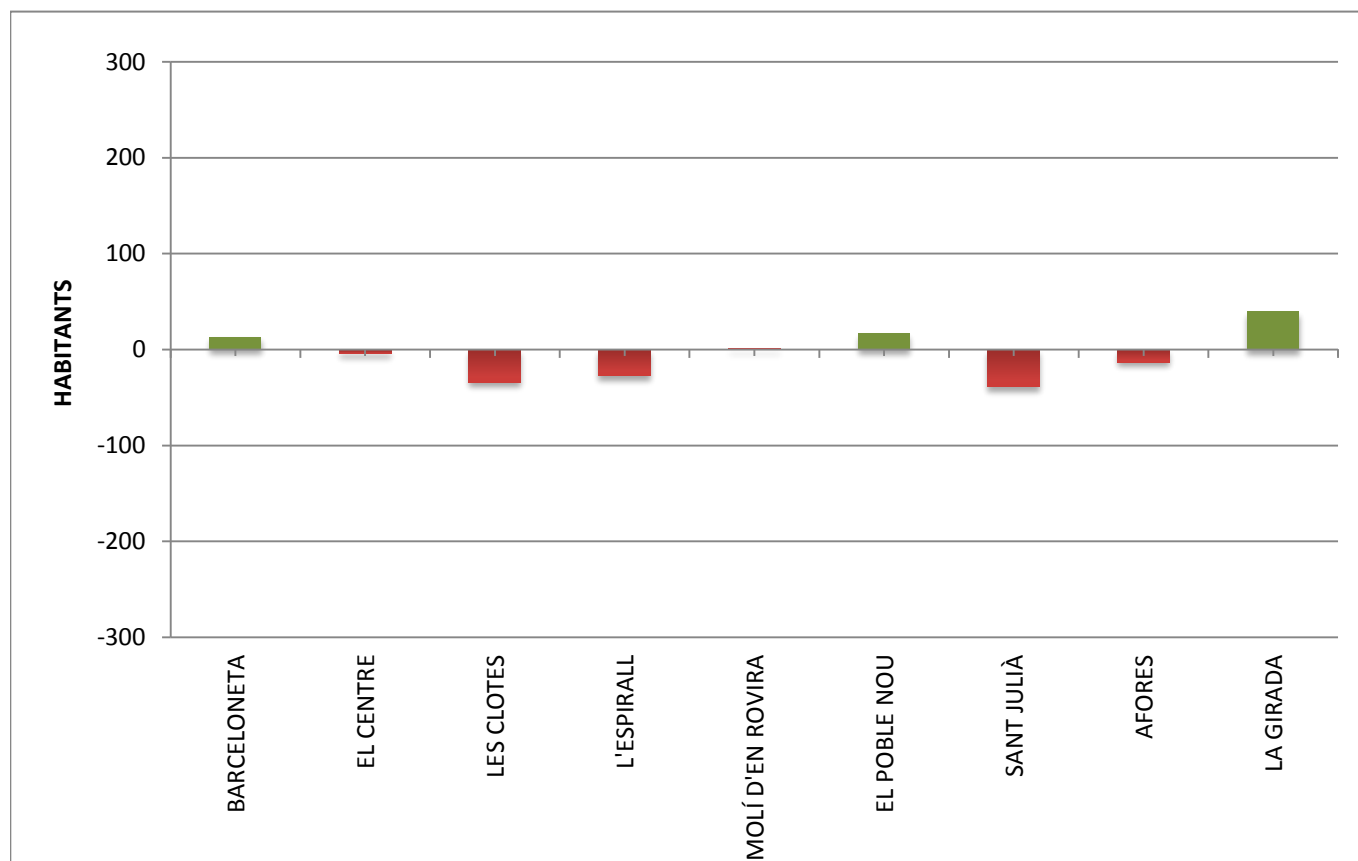


VARIACIÓ ANUAL DE LA POBLACIÓ PER BARRIS / 2021

Font: Padró Municipal d'Habitants (01.01.21)

BARRI	HOMES			DONES			TOTAL		
	1/1/2020	1/1/2021	-/+	1/1/2020	1/1/2021	-/+	1/1/2020	1/1/2021	-/+*
BARCELONETA	1.750	1.767	+17	1.922	1.918	-4	3.672	3.685	+13
EL CENTRE	1.845	1.845	+0	1.961	1.957	-4	3.806	3.802	-4
LES CLOTES	1.993	1.980	-13	2.035	2.014	-21	4.028	3.994	-34
L'ESPIRALL	3.688	3.661	-27	3.666	3.666	+0	7.354	7.327	-27
MOLÍ D'EN ROVIRA	992	1.005	+13	1.017	1.005	-12	2.009	2.010	+1
EL POBLE NOU	3.963	3.966	+3	4.344	4.358	+14	8.307	8.324	+17
SANT JULIÀ	3.195	3.170	-25	3.432	3.418	-14	6.627	6.588	-39
AFORES	125	122	-3	203	193	-10	328	315	-13
LA GIRADA	2.127	2.136	+9	2.198	2.229	+31	4.325	4.365	+40
VILAFRANCA	19.678	19.652	-26	20.778	20.758	-20	40.456	40.410	-46

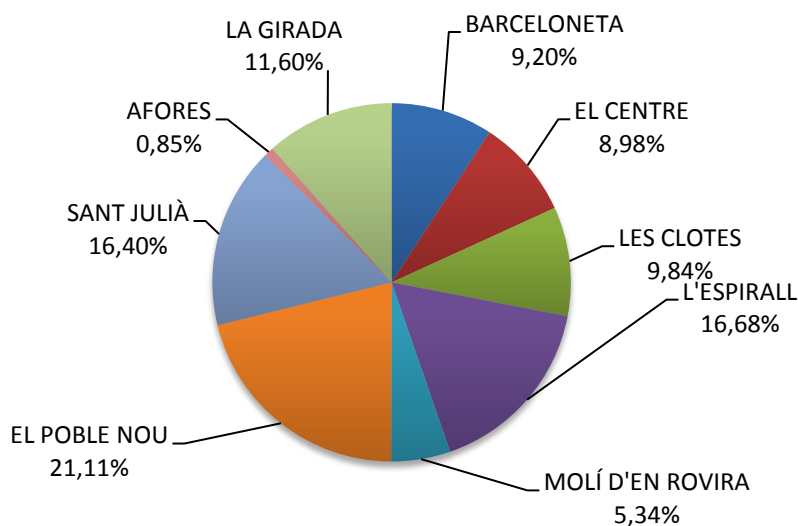
*Dades del gràfic



POBLACIÓ AUTÒCTONA PER BARRIS / 2021

Font: Padró Municipal d'Habitants (01.01.21)

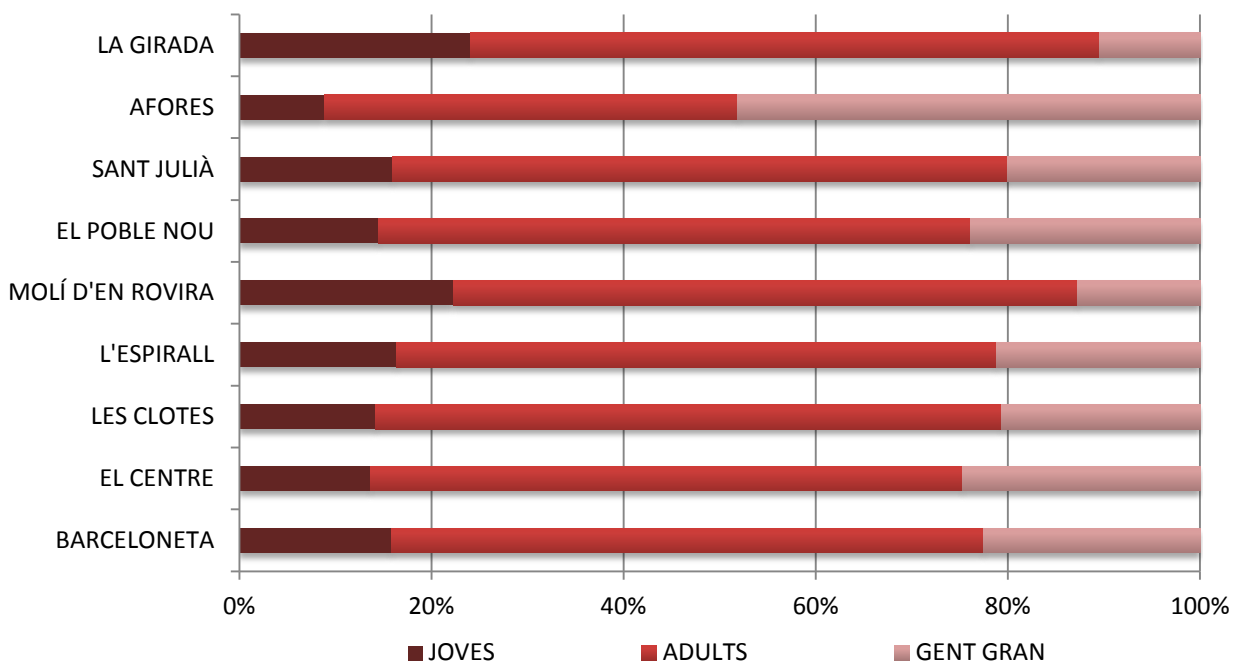
BARRI	HOMES		DONES		TOTAL	
BARCELONETA	1.508	4,36%	1.677	4,85%	3.185	9,20%
EL CENTRE	1.472	4,25%	1.636	4,73%	3.108	8,98%
LES CLOTES	1.681	4,86%	1.725	4,98%	3.406	9,84%
L'ESPIRALL	2.865	8,28%	2.906	8,40%	5.771	16,68%
MOLÍ D'EN ROVIRA	931	2,69%	916	2,65%	1.847	5,34%
EL POBLE NOU	3.467	10,02%	3.837	11,09%	7.304	21,11%
SANT JULIÀ	2.712	7,84%	2.963	8,56%	5.675	16,40%
AFORES	112	0,32%	183	0,53%	295	0,85%
LA GIRADA	1.994	5,76%	2.020	5,84%	4.014	11,60%
VILAFRANCA	16.742	48,38%	17.863	51,62%	34.605	100,00%



POBLACIÓ AUTÒCTONA PER GRANS GRUPS D'EDAT I BARRIS (%) / 2021

Font: Padró Municipal d'Habitants (01.01.21)

BARRIS	JOVES (0-14 ANYS)		ADULTS (15-64 ANYS)		GENT GRAN (65 ANYS I MÉS)	
	Count	%	Count	%	Count	%
BARCELONETA	504	15,82%	1.963	61,63%	718	22,54%
EL CENTRE	424	13,64%	1.915	61,62%	769	24,74%
LES CLOTES	483	14,18%	2.220	65,18%	703	20,64%
L'ESPIRALL	944	16,36%	3.604	62,45%	1.223	21,19%
MOLÍ D'EN ROVIRA	411	22,25%	1.200	64,97%	236	12,78%
EL POBLE NOU	1.056	14,46%	4.501	61,62%	1.747	23,92%
SANT JULIÀ	907	15,98%	3.632	64,00%	1.136	20,02%
AFORES	26	8,81%	127	43,05%	142	48,14%
LA GIRADA	966	24,07%	2.627	65,45%	421	10,49%
VILAFRANCA DEL PENEDÈS	5.721	16,53%	21.789	62,96%	7.095	20,50%



ESTRUCTURA PER SEXE I GRUP D'EDAT DELS AUTÒCTONS / 2021

Font: Padró Municipal d'Habitants (01.01.21)

EDAT	HOMES		DONES		TOTAL	
0-4	787	2,27%	720	2,08%	1.507	4,35%
5-9	1.014	2,93%	946	2,73%	1.960	5,66%
10-14	1.145	3,31%	1.109	3,20%	2.254	6,51%
15-19	1.035	2,99%	981	2,83%	2.016	5,83%
20-24	779	2,25%	838	2,42%	1.617	4,67%
25-29	803	2,32%	756	2,18%	1.559	4,51%
30-34	761	2,20%	769	2,22%	1.530	4,42%
35-39	974	2,81%	982	2,84%	1.956	5,65%
40-44	1.359	3,93%	1.410	4,07%	2.769	8,00%
45-49	1.592	4,60%	1.518	4,39%	3.110	8,99%
50-54	1.299	3,75%	1.413	4,08%	2.712	7,84%
55-59	1.194	3,45%	1.179	3,41%	2.373	6,86%
60-64	1.016	2,94%	1.131	3,27%	2.147	6,20%
65-69	857	2,48%	963	2,78%	1.820	5,26%
70-74	767	2,22%	961	2,78%	1.728	4,99%
75-79	592	1,71%	816	2,36%	1.408	4,07%
80-84	391	1,13%	583	1,68%	974	2,81%
85-89	232	0,67%	471	1,36%	703	2,03%
90-94	118	0,34%	242	0,70%	360	1,04%
95 i +	27	0,08%	75	0,22%	102	0,29%
TOTAL	16.742	48,38%	17.863	51,62%	34.605	100,00%

VILAFRANCA DEL PENEDÈS (AUTÒCTONS)

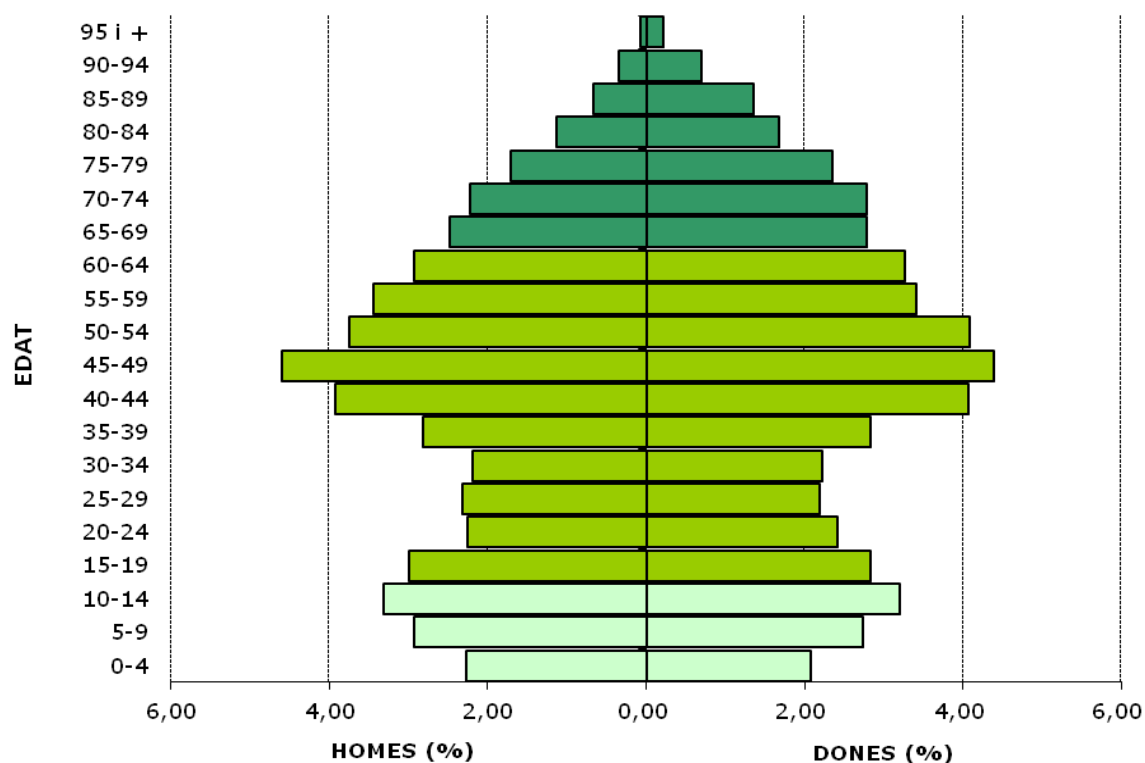
POBLACIÓ: 34.605 habitants

JOVES: 16,53%

GENT GRAN: 20,50%

EDAT MITJANA: 43 anys

ESTRUCTURA PER SEXE I GRUPS D'EDAT DELS AUTÒCTONS



ESTRUCTURA PER SEXE I EDAT DELS AUTÒCTONS / 2021

Font: Padró Municipal d'Habitants (01.01.21)

EDAT	HOMES		DONES		TOTAL	
0	123	0,36%	113	0,33%	236	0,68%
1	136	0,39%	149	0,43%	285	0,82%
2	168	0,49%	130	0,38%	298	0,86%
3	166	0,48%	159	0,46%	325	0,94%
4	194	0,56%	169	0,49%	363	1,05%
5	198	0,57%	177	0,51%	375	1,08%
6	186	0,54%	167	0,48%	353	1,02%
7	187	0,54%	191	0,55%	378	1,09%
8	234	0,68%	203	0,59%	437	1,26%
9	209	0,60%	208	0,60%	417	1,21%
10	246	0,71%	221	0,64%	467	1,35%
11	191	0,55%	219	0,63%	410	1,18%
12	231	0,67%	241	0,70%	472	1,36%
13	238	0,69%	217	0,63%	455	1,31%
14	239	0,69%	211	0,61%	450	1,30%
JOVES	2.946	8,51%	2.775	8,02%	5.721	16,53%
15	220	0,64%	207	0,60%	427	1,23%
16	239	0,69%	201	0,58%	440	1,27%
17	211	0,61%	189	0,55%	400	1,16%
18	181	0,52%	207	0,60%	388	1,12%
19	184	0,53%	177	0,51%	361	1,04%
20	176	0,51%	176	0,51%	352	1,02%
21	151	0,44%	169	0,49%	320	0,92%
22	163	0,47%	174	0,50%	337	0,97%
23	167	0,48%	156	0,45%	323	0,93%
24	122	0,35%	163	0,47%	285	0,82%
25	176	0,51%	170	0,49%	346	1,00%
26	145	0,42%	131	0,38%	276	0,80%
27	155	0,45%	139	0,40%	294	0,85%
28	153	0,44%	161	0,47%	314	0,91%
29	174	0,50%	155	0,45%	329	0,95%
30	148	0,43%	148	0,43%	296	0,86%
31	140	0,40%	150	0,43%	290	0,84%
32	167	0,48%	155	0,45%	322	0,93%
33	145	0,42%	140	0,40%	285	0,82%
34	161	0,47%	176	0,51%	337	0,97%
35	169	0,49%	174	0,50%	343	0,99%
36	179	0,52%	169	0,49%	348	1,01%
37	182	0,53%	178	0,51%	360	1,04%
38	223	0,64%	236	0,68%	459	1,33%
39	221	0,64%	225	0,65%	446	1,29%
40	239	0,69%	241	0,70%	480	1,39%
41	247	0,71%	288	0,83%	535	1,55%
42	282	0,81%	293	0,85%	575	1,66%
43	285	0,82%	299	0,86%	584	1,69%
44	306	0,88%	289	0,84%	595	1,72%
45	320	0,92%	336	0,97%	656	1,90%
46	325	0,94%	295	0,85%	620	1,79%
47	295	0,85%	300	0,87%	595	1,72%
48	341	0,99%	295	0,85%	636	1,84%
49	311	0,90%	292	0,84%	603	1,74%
50	277	0,80%	259	0,75%	536	1,55%
51	267	0,77%	306	0,88%	573	1,66%
52	263	0,76%	266	0,77%	529	1,53%
53	264	0,76%	299	0,86%	563	1,63%
54	228	0,66%	283	0,82%	511	1,48%
55	251	0,73%	228	0,66%	479	1,38%
56	262	0,76%	258	0,75%	520	1,50%
57	232	0,67%	232	0,67%	464	1,34%
58	245	0,71%	247	0,71%	492	1,42%
59	204	0,59%	214	0,62%	418	1,21%
60	249	0,72%	217	0,63%	466	1,35%
61	205	0,59%	224	0,65%	429	1,24%
62	204	0,59%	234	0,68%	438	1,27%
63	187	0,54%	229	0,66%	416	1,20%
64	171	0,49%	227	0,66%	398	1,15%
ADULTS	10.812	31,24%	10.977	31,72%	21.789	62,96%

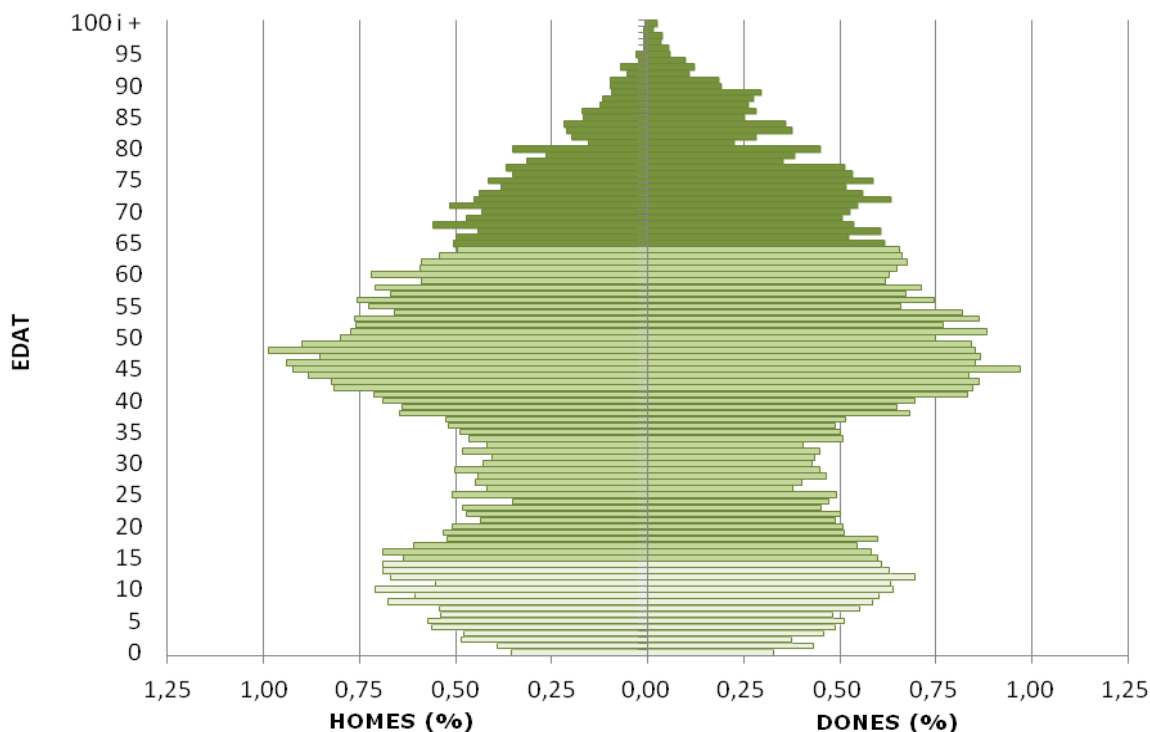
ESTRUCTURA PER SEXE I EDAT DELS AUTÒCTONS / 2021

Font: Padró Municipal d'Habitants (01.01.21)

EDAT	HOMES		DONES		TOTAL	
65	175	0,51%	213	0,62%	388	1,12%
66	173	0,50%	181	0,52%	354	1,02%
67	153	0,44%	209	0,60%	362	1,05%
68	193	0,56%	185	0,53%	378	1,09%
69	163	0,47%	175	0,51%	338	0,98%
70	149	0,43%	182	0,53%	331	0,96%
71	178	0,51%	189	0,55%	367	1,06%
72	156	0,45%	219	0,63%	375	1,08%
73	152	0,44%	193	0,56%	345	1,00%
74	132	0,38%	178	0,51%	310	0,90%
75	143	0,41%	202	0,58%	345	1,00%
76	122	0,35%	184	0,53%	306	0,88%
77	127	0,37%	177	0,51%	304	0,88%
78	109	0,31%	121	0,35%	230	0,66%
79	91	0,26%	132	0,38%	223	0,64%
80	122	0,35%	155	0,45%	277	0,80%
81	53	0,15%	78	0,23%	131	0,38%
82	68	0,20%	97	0,28%	165	0,48%
83	73	0,21%	129	0,37%	202	0,58%
84	75	0,22%	124	0,36%	199	0,58%
85	58	0,17%	87	0,25%	145	0,42%
86	59	0,17%	97	0,28%	156	0,45%
87	43	0,12%	90	0,26%	133	0,38%
88	40	0,12%	95	0,27%	135	0,39%
89	32	0,09%	102	0,29%	134	0,39%
90	34	0,10%	66	0,19%	100	0,29%
91	34	0,10%	64	0,18%	98	0,28%
92	18	0,05%	37	0,11%	55	0,16%
93	24	0,07%	42	0,12%	66	0,19%
94	8	0,02%	33	0,10%	41	0,12%
95	11	0,03%	20	0,06%	31	0,09%
96	3	0,01%	18	0,05%	21	0,06%
97	4	0,01%	11	0,03%	15	0,04%
98	3	0,01%	13	0,04%	16	0,05%
99	4	0,01%	5	0,01%	9	0,03%
100 i +	2	0,01%	8	0,02%	10	0,03%
GENT GRAN	2.984	8,62%	4.111	11,88%	7.095	20,50%
TOTAL	16.742	48,38%	17.863	51,62%	34.605	100,00%

ESTRUCTURA PER SEXE I EDAT

2/2

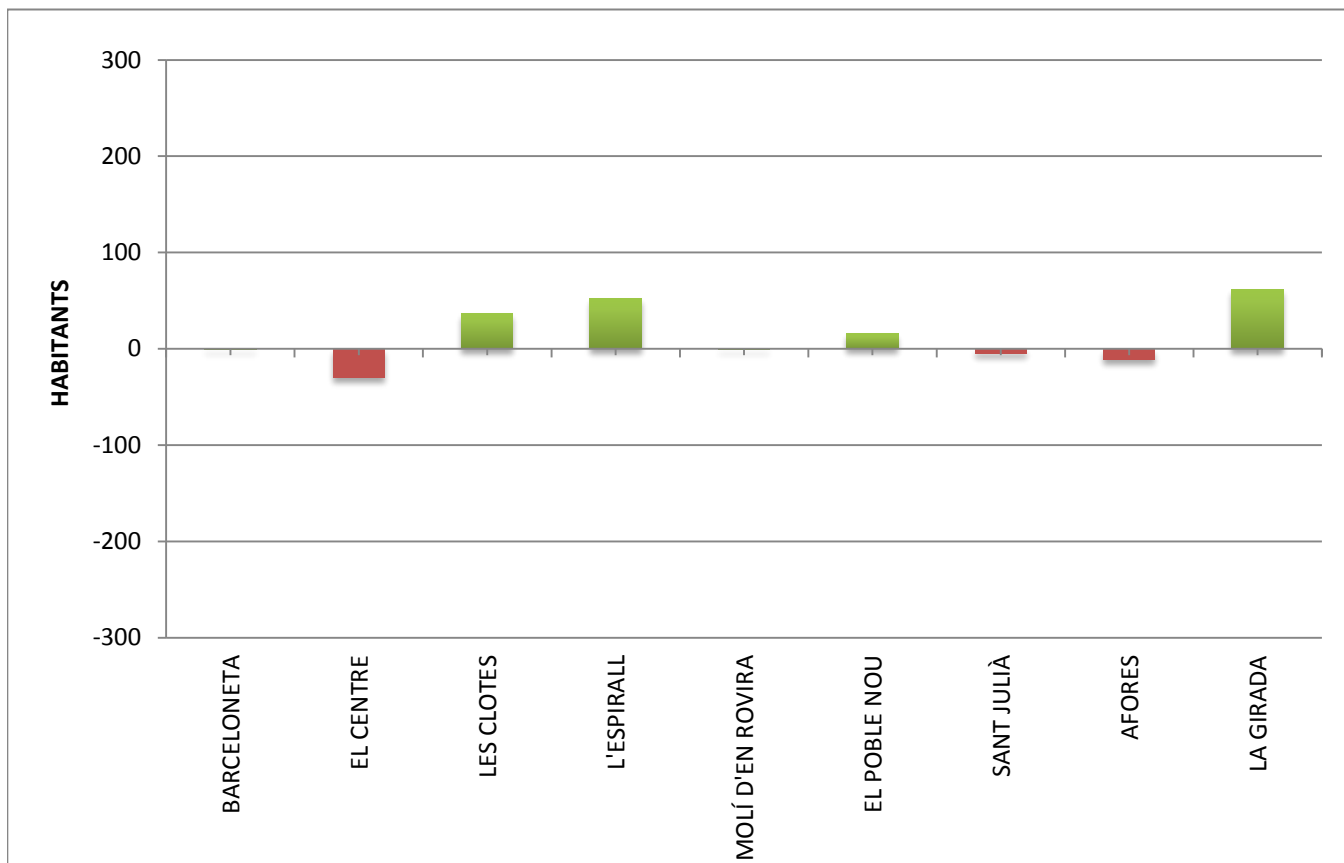


VARIACIÓ ANUAL DE LA POBLACIÓ AUTÒCTONA PER BARRIS / 2021

Font: Padró Municipal d'Habitants (01.01.21)

BARRI	HOMES			DONES			TOTAL		
	1-1-2020	1-1-2021	-/+	1-1-2020	1-1-2021	-/+	1-1-2020	1-1-2021	-/+*
BARCELONETA	1.507	1.508	+1	1.679	1.677	-2	3.186	3.185	-1
EL CENTRE	1.490	1.472	-18	1.648	1.636	-12	3.138	3.108	-30
LES CLOTES	1.655	1.681	+26	1.714	1.725	+11	3.369	3.406	+37
L'ESPIRALL	2.829	2.865	+36	2.890	2.906	+16	5.719	5.771	+52
MOLÍ D'EN ROVIRA	910	931	+21	938	916	-22	1.848	1.847	-1
EL POBLE NOU	3.483	3.467	-16	3.805	3.837	+32	7.288	7.304	+16
SANT JULIÀ	2.720	2.712	-8	2.960	2.963	+3	5.680	5.675	-5
AFORES	113	112	-1	193	183	-10	306	295	-11
LA GIRADA	1.974	1.994	+20	1.978	2.020	+42	3.952	4.014	+62
VILAFRANCA	16.681	16.742	+61	17.805	17.863	+58	34.486	34.605	+119

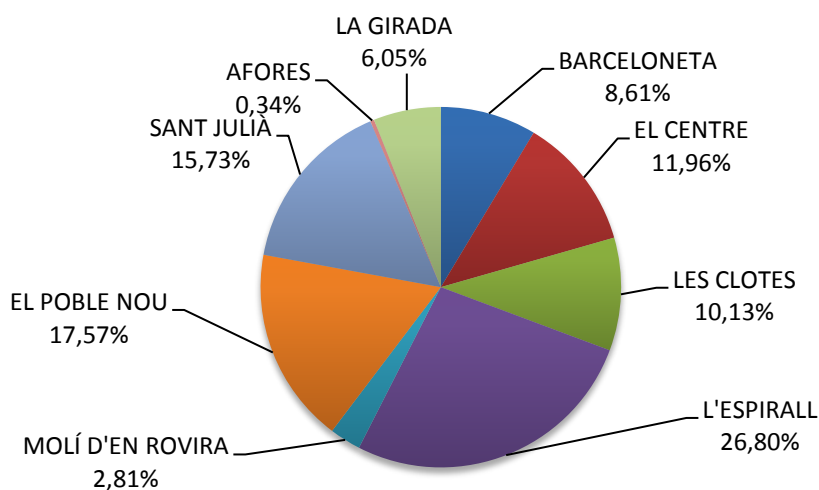
*Dades del gràfic



POBLACIÓ ESTRANGERA PER BARRIS / 2021

Font: Padró Municipal d'Habitants (01.01.21)

BARRI	HOMES		DONES		TOTAL	
BARCELONETA	259	4,46%	241	4,15%	500	8,61%
EL CENTRE	373	6,43%	321	5,53%	694	11,96%
LES CLOTES	299	5,15%	289	4,98%	588	10,13%
L'ESPIRALL	796	13,71%	760	13,09%	1.556	26,80%
MOLÍ D'EN ROVIRA	74	1,27%	89	1,53%	163	2,81%
EL POBLE NOU	499	8,60%	521	8,98%	1.020	17,57%
SANT JULIÀ	458	7,89%	455	7,84%	913	15,73%
AFORES	10	0,17%	10	0,17%	20	0,34%
LA GIRADA	142	2,45%	209	3,60%	351	6,05%
VILAFRANCA	2.910	50,13%	2.895	49,87%	5.805	100,00%

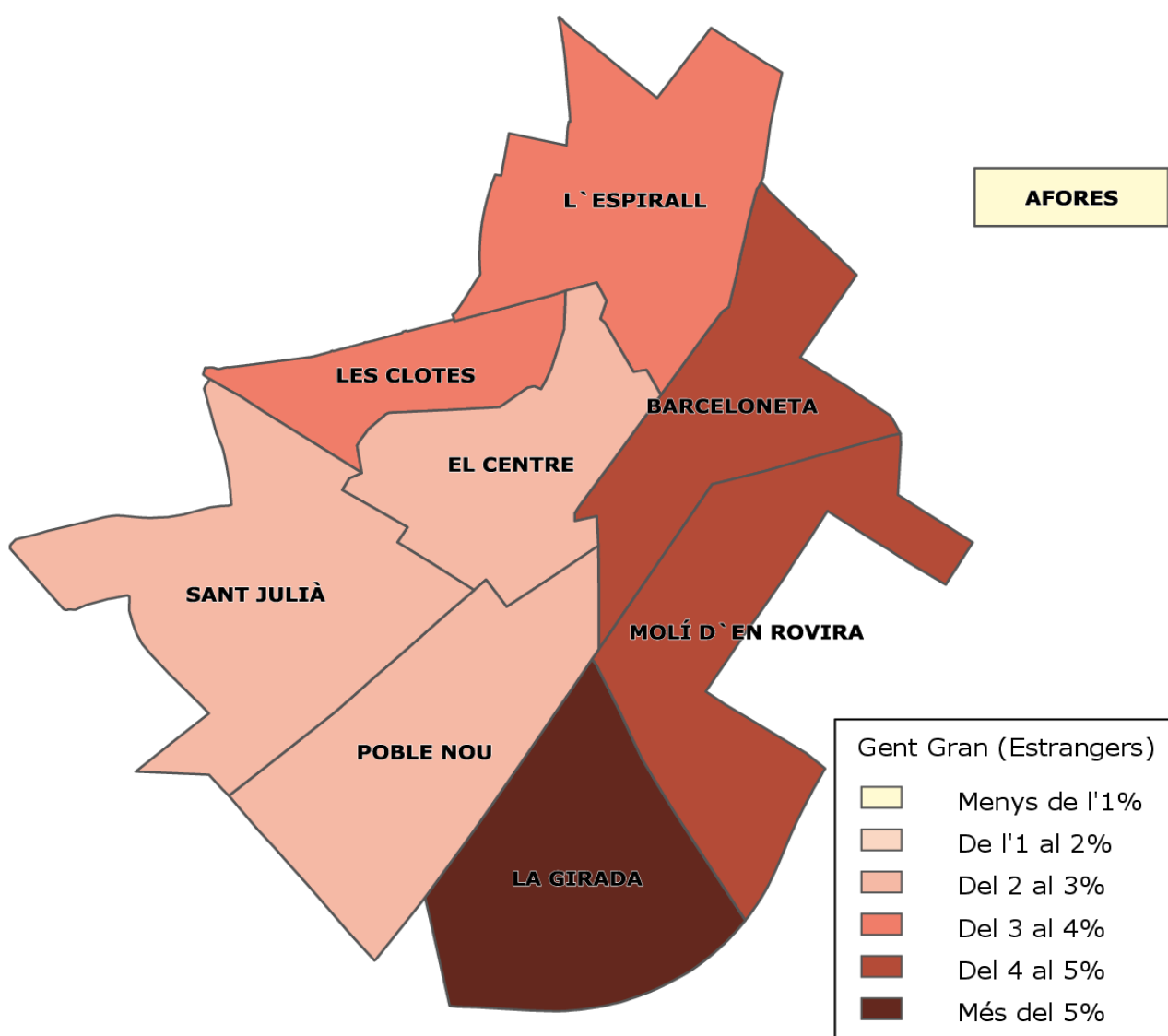


POBLACIÓ ESTRANGERA PER GRANS GRUPS D'EDAT I BARRIS (%) / 2021

Font: Padró Municipal d'Habitants (01.01.21)

BARRI	JOVES (0-14 ANYS)		ADULTS (15-64 ANYS)		GENT GRAN (65 ANYS I MÉS) *	
	Nombre	%	Nombre	%	Nombre	%
BARCELONETA	78	15,60%	400	80,00%	22	4,40%
EL CENTRE	125	18,01%	550	79,25%	19	2,74%
LES CLOTES	109	18,54%	456	77,55%	23	3,91%
L'ESPIRALL	281	18,06%	1.217	78,21%	58	3,73%
MOLÍ D'EN ROVIRA	24	14,72%	132	80,98%	7	4,29%
EL POBLE NOU	176	17,25%	814	79,80%	30	2,94%
SANT JULIÀ	157	17,20%	729	79,85%	27	2,96%
AFORES	1	5,00%	19	95,00%	0	0,00%
LA GIRADA	61	17,38%	266	75,78%	24	6,84%
VILAFRANCA DEL PENEDÈS	1.012	17,43%	4.583	78,95%	210	3,62%

* Dades del mapa



ESTRUCTURA PER SEXE I EDAT DELS ESTRANGERS / 2021

Font: Padró Municipal d'Habitants (01.01.21)

EDAT	HOMES		DONES		TOTAL	
0	40	0,69%	44	0,76%	84	1,45%
1	54	0,93%	39	0,67%	93	1,60%
2	43	0,74%	47	0,81%	90	1,55%
3	36	0,62%	35	0,60%	71	1,22%
4	40	0,69%	23	0,40%	63	1,09%
5	30	0,52%	27	0,47%	57	0,98%
6	42	0,72%	33	0,57%	75	1,29%
7	34	0,59%	30	0,52%	64	1,10%
8	33	0,57%	37	0,64%	70	1,21%
9	28	0,48%	37	0,64%	65	1,12%
10	35	0,60%	35	0,60%	70	1,21%
11	30	0,52%	22	0,38%	52	0,90%
12	26	0,45%	32	0,55%	58	1,00%
13	23	0,40%	29	0,50%	52	0,90%
14	26	0,45%	22	0,38%	48	0,83%
JOVES	520	8,96%	492	8,48%	1.012	17,43%
15	27	0,47%	27	0,47%	54	0,93%
16	21	0,36%	22	0,38%	43	0,74%
17	23	0,40%	19	0,33%	42	0,72%
18	33	0,57%	20	0,34%	53	0,91%
19	51	0,88%	39	0,67%	90	1,55%
20	30	0,52%	29	0,50%	59	1,02%
21	45	0,78%	29	0,50%	74	1,27%
22	41	0,71%	32	0,55%	73	1,26%
23	34	0,59%	46	0,79%	80	1,38%
24	49	0,84%	50	0,86%	99	1,71%
25	39	0,67%	45	0,78%	84	1,45%
26	35	0,60%	67	1,15%	102	1,76%
27	54	0,93%	56	0,96%	110	1,89%
28	53	0,91%	49	0,84%	102	1,76%
29	40	0,69%	69	1,19%	109	1,88%
30	49	0,84%	63	1,09%	112	1,93%
31	44	0,76%	79	1,36%	123	2,12%
32	48	0,83%	76	1,31%	124	2,14%
33	64	1,10%	80	1,38%	144	2,48%
34	66	1,14%	77	1,33%	143	2,46%
35	66	1,14%	73	1,26%	139	2,39%
36	73	1,26%	72	1,24%	145	2,50%
37	60	1,03%	70	1,21%	130	2,24%
38	72	1,24%	77	1,33%	149	2,57%
39	66	1,14%	58	1,00%	124	2,14%
40	81	1,40%	78	1,34%	159	2,74%
41	82	1,41%	66	1,14%	148	2,55%
42	82	1,41%	69	1,19%	151	2,60%
43	74	1,27%	71	1,22%	145	2,50%
44	80	1,38%	46	0,79%	126	2,17%
45	67	1,15%	63	1,09%	130	2,24%
46	48	0,83%	51	0,88%	99	1,71%
47	64	1,10%	46	0,79%	110	1,89%
48	60	1,03%	40	0,69%	100	1,72%
49	45	0,78%	46	0,79%	91	1,57%
50	53	0,91%	44	0,76%	97	1,67%
51	47	0,81%	44	0,76%	91	1,57%
52	40	0,69%	33	0,57%	73	1,26%
53	35	0,60%	32	0,55%	67	1,15%
54	26	0,45%	23	0,40%	49	0,84%
55	31	0,53%	25	0,43%	56	0,96%
56	37	0,64%	30	0,52%	67	1,15%
57	23	0,40%	24	0,41%	47	0,81%
58	23	0,40%	29	0,50%	52	0,90%
59	24	0,41%	16	0,28%	40	0,69%
60	20	0,34%	20	0,34%	40	0,69%
61	26	0,45%	19	0,33%	45	0,78%
62	14	0,24%	21	0,36%	35	0,60%
63	14	0,24%	13	0,22%	27	0,47%
64	15	0,26%	16	0,28%	31	0,53%
ADULTS	2.294	39,52%	2.289	39,43%	4.583	78,95%

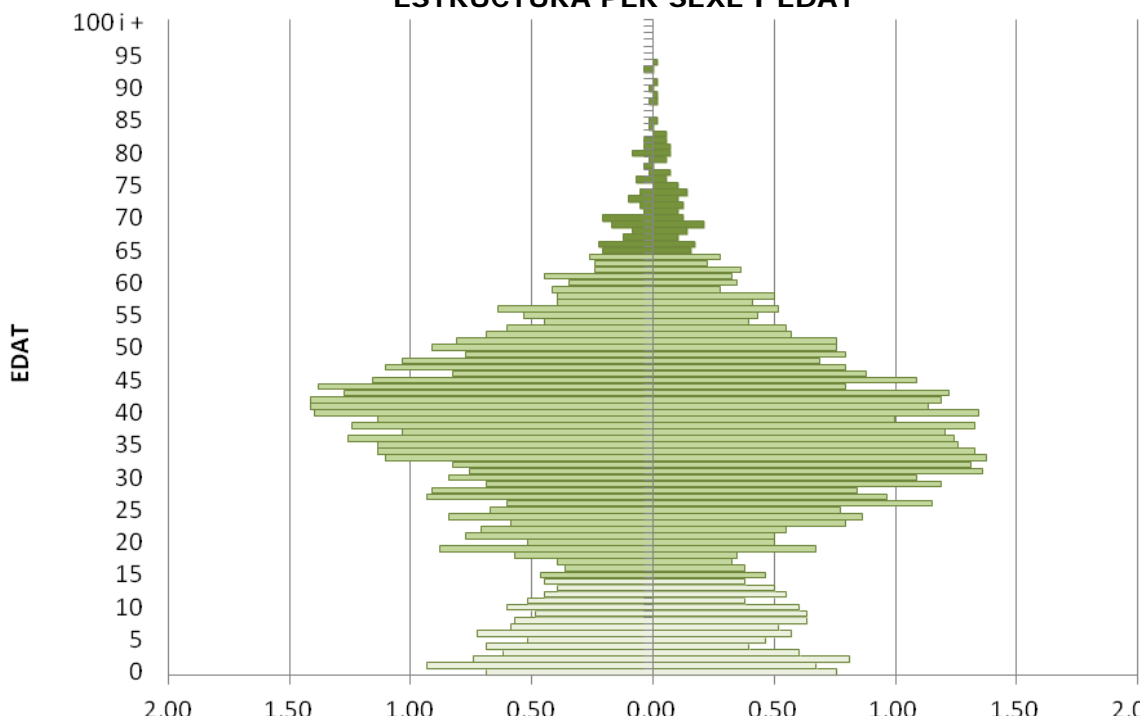
ESTRUCTURA PER SEXE I EDAT DELS ESTRANGERS / 2021

Font: Padró Municipal d'Habitants (01.01.21)

EDAT	HOMES		DONES		TOTAL	
65	12	0,21%	9	0,16%	21	0,36%
66	13	0,22%	10	0,17%	23	0,40%
67	7	0,12%	6	0,10%	13	0,22%
68	5	0,09%	8	0,14%	13	0,22%
69	10	0,17%	12	0,21%	22	0,38%
70	12	0,21%	7	0,12%	19	0,33%
71	2	0,03%	6	0,10%	8	0,14%
72	3	0,05%	7	0,12%	10	0,17%
73	6	0,10%	6	0,10%	12	0,21%
74	3	0,05%	8	0,14%	11	0,19%
75	0	0,00%	6	0,10%	6	0,10%
76	4	0,07%	3	0,05%	7	0,12%
77	1	0,02%	4	0,07%	5	0,09%
78	2	0,03%	0	0,00%	2	0,03%
79	1	0,02%	3	0,05%	4	0,07%
80	5	0,09%	4	0,07%	9	0,16%
81	2	0,03%	4	0,07%	6	0,10%
82	2	0,03%	3	0,05%	5	0,09%
83	0	0,00%	3	0,05%	3	0,05%
84	1	0,02%	0	0,00%	1	0,02%
85	1	0,02%	1	0,02%	2	0,03%
86	0	0,00%	0	0,00%	0	0,00%
87	0	0,00%	0	0,00%	0	0,00%
88	1	0,02%	1	0,02%	2	0,03%
89	0	0,00%	1	0,02%	1	0,02%
90	1	0,02%	0	0,00%	1	0,02%
91	0	0,00%	1	0,02%	1	0,02%
92	0	0,00%	0	0,00%	0	0,00%
93	2	0,03%	0	0,00%	2	0,03%
94	0	0,00%	1	0,02%	1	0,02%
95	0	0,00%	0	0,00%	0	0,00%
96	0	0,00%	0	0,00%	0	0,00%
97	0	0,00%	0	0,00%	0	0,00%
98	0	0,00%	0	0,00%	0	0,00%
99	0	0,00%	0	0,00%	0	0,00%
100 i +	0	0,00%	0	0,00%	0	0,00%
GENT GRAN	96	1,65%	114	1,96%	210	3,62%
TOTAL	2.910	50,13%	2.895	49,87%	5.805	100,00%

2/2

ESTRUCTURA PER SEXE I EDAT

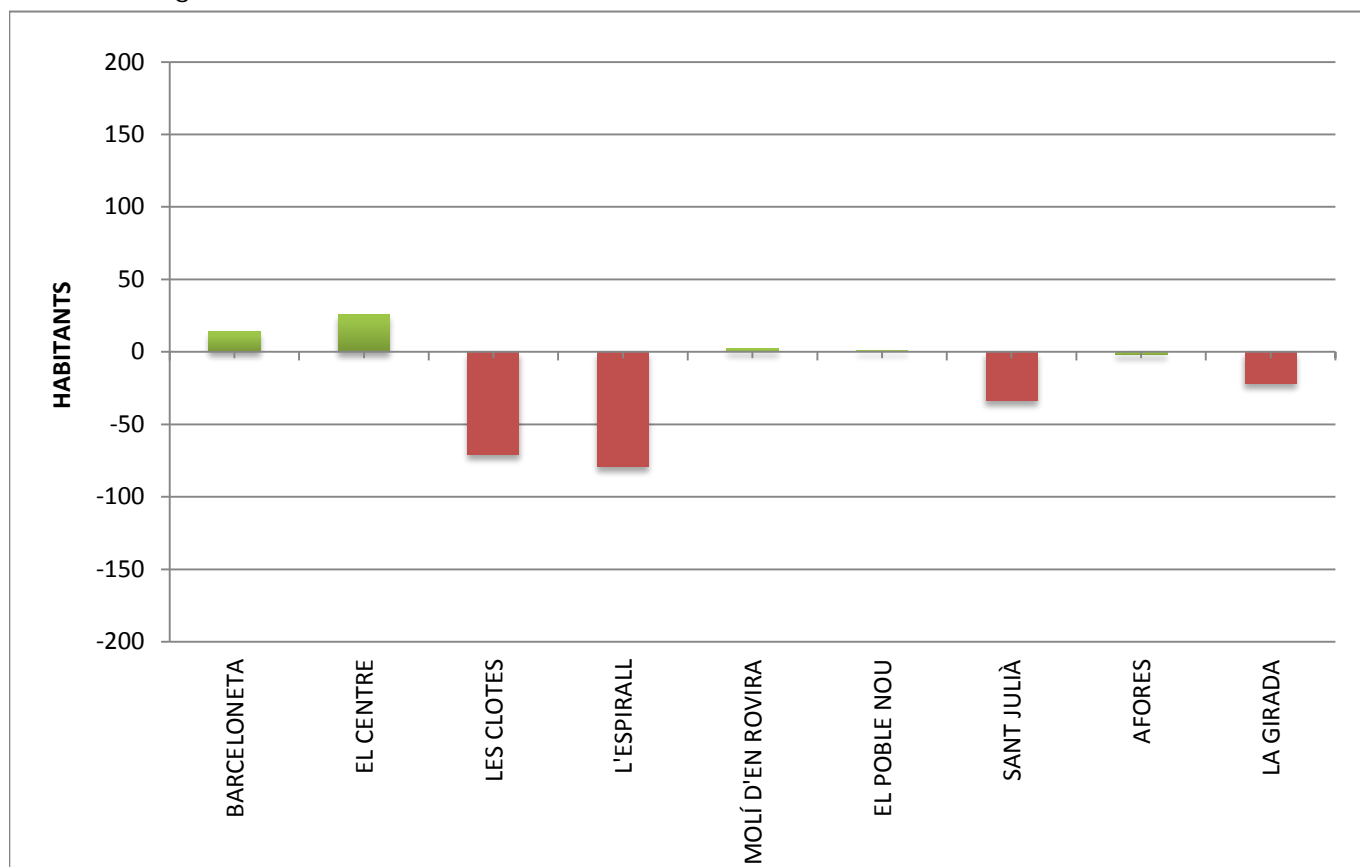


VARIACIÓ ANUAL DE LA POBLACIÓ ESTRANGERA PER BARRIS / 2021

Font: Padró Municipal d'Habitants (01.01.21)

BARRI	HOMES			DONES			TOTAL		
	1-1-2020	1-1-2021	-/+	1-1-2020	1-1-2021	-/+	1-1-2020	1-1-2021	-/+*
BARCELONETA	243	259	+16	243	241	-2	486	500	+14
EL CENTRE	355	373	+18	313	321	+8	668	694	+26
LES CLOTES	338	299	-39	321	289	-32	659	588	-71
L'ESPIRALL	859	796	-63	776	760	-16	1.635	1.556	-79
MOLÍ D'EN ROVIRA	82	74	-8	79	89	+10	161	163	+2
EL POBLE NOU	480	499	+19	539	521	-18	1.019	1.020	+1
SANT JULIÀ	475	458	-17	472	455	-17	947	913	-34
AFORES	12	10	-2	10	10	0	22	20	-2
LA GIRADA	153	142	-11	220	209	-11	373	351	-22
VILAFRANCA	2.997	2.910	-87	2.973	2.895	-78	5.970	5.805	-165

*Dades del gràfic

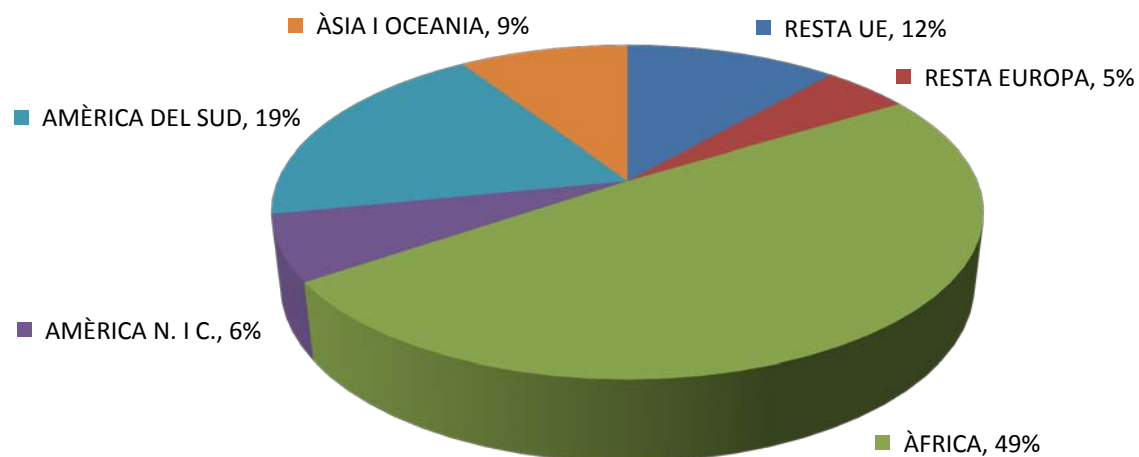


POBLACIÓ ESTRANGERA PER SEXE I BARRIS SEGONS CONTINENT D'ORIGEN / 2021

Font: Padró Municipal d'Habitants (01.01.21)

BARRI	RESTA UE				RESTA EUROPA				ÀFRICA				AMÈRICA N. I C.				AMÈRICA DEL SUD				ÀSIA I OCEANIA				TOTAL		
	homes	dones	total	%	homes	dones	total	%	homes	dones	total	%	homes	dones	total	%	homes	dones	total	%	homes	dones	total	%	homes	dones	total
1 BARCELONETA	48	39	87	17%	18	25	43	9%	84	61	145	29%	9	19	28	6%	52	63	115	23%	48	34	82	16%	259	241	500
2 EL CENTRE	49	39	88	13%	8	15	23	3%	216	152	368	53%	12	22	34	5%	46	68	114	16%	42	25	67	10%	373	321	694
3 LES CLOTES	23	17	40	7%	8	20	28	5%	182	140	322	55%	11	20	31	5%	45	69	114	19%	30	23	53	9%	299	289	588
4 L'ESPIRALL	48	45	93	6%	16	20	36	2%	564	477	1.041	67%	35	64	99	6%	101	114	215	14%	32	40	72	5%	796	760	1.556
5 MOLÍ D'EN ROVIRA	32	27	59	36%	8	10	18	11%	12	20	32	20%	3	5	8	5%	16	23	39	24%	3	4	7	4%	74	89	163
6 EL POBLE NOU	72	70	142	14%	27	31	58	6%	184	184	368	36%	34	59	93	9%	106	110	216	21%	76	67	143	14%	499	521	1.020
7 SANT JULIÀ	35	46	81	9%	24	23	47	5%	238	194	432	47%	17	32	49	5%	107	114	221	24%	37	46	83	9%	458	455	913
8 AFORES	4	7	11	0%	0	1	1	0%	6	2	8	40%	0	0	0	0%	0	0	0	0%	0	0	0	0%	10	10	20
9 LA GIRADA	26	43	69	20%	10	10	20	6%	63	77	140	40%	10	18	28	8%	19	48	67	19%	14	13	27	8%	142	209	351
VILAFRANCA *	337	333	670	12%	119	155	274	5%	1.549	1.307	2.856	49%	131	239	370	6%	492	609	1.101	19%	282	252	534	9%	2.910	2.895	5.805

* Dades del gràfic



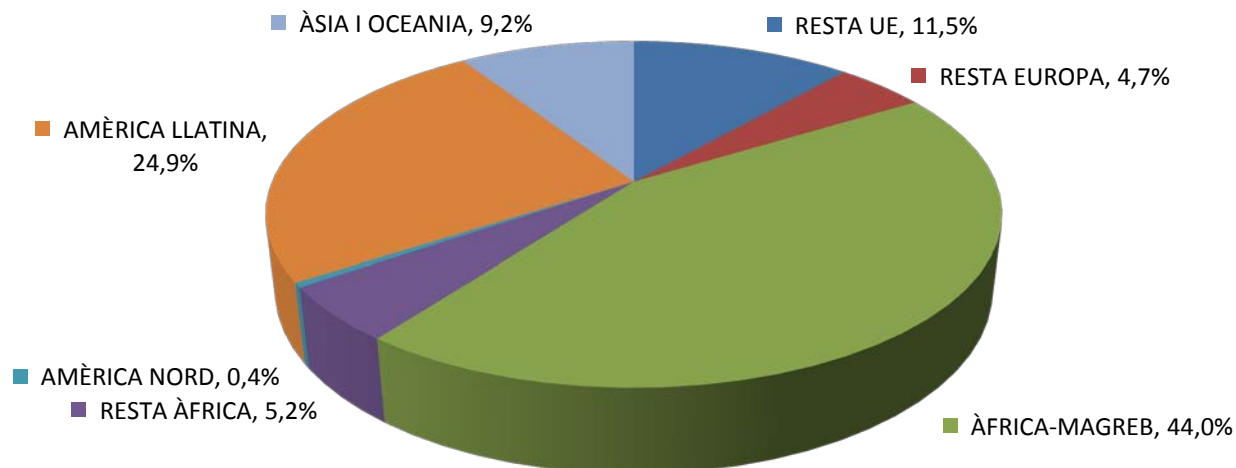
POBLACIÓ ESTRANGERA PER SEXE I BARRIS SEGONS ÀREA D'ORIGEN / 2021

Font: Padró Municipal d'homesehabitants (01.01.21)

BARRI	RESTA UE				RESTA EUROPA				ÀFRICA-MAGREB				RESTA ÀFRICA				AMÈRICA NORD				AMÈRICA LLATINA				ÀSIA I OCEANIA			
	homes	dones	total	%	homes	dones	total	%	homes	dones	total	%	homes	dones	total	%	homes	dones	total	%	homes	dones	total	%	homes	dones	total	%
1 BARCELONETA	48	39	87	1%	18	25	43	1%	66	52	118	2%	18	9	27	0%	1	0	1	0%	60	82	142	2%	48	34	82	1%
2 EL CENTRE	49	39	88	2%	8	15	23	0%	182	137	319	5%	34	15	49	1%	1	1	2	0%	57	89	146	3%	42	25	67	1%
3 LES CLOTES	23	17	40	1%	8	20	28	0%	161	130	291	5%	21	10	31	1%	1	1	2	0%	55	88	143	2%	30	23	53	1%
4 L'ESPIRALL	48	45	93	2%	16	20	36	1%	507	447	954	16%	57	30	87	1%	1	3	4	0%	135	175	310	5%	32	40	72	1%
5 MOLÍ D'EN ROVIRA	32	27	59	1%	8	10	18	0%	10	18	28	0%	2	2	4	0%	1	1	2	0%	18	27	45	1%	3	4	7	0%
6 EL POBLE NOU	72	70	142	2%	27	31	58	1%	167	169	336	6%	17	15	32	1%	3	5	8	0%	137	164	301	5%	76	67	143	2%
7 SANT JULIÀ	35	46	81	1%	24	23	47	1%	202	178	380	7%	36	16	52	1%	1	2	3	0%	123	144	267	5%	37	46	83	1%
8 AFORES	4	7	11	0%	0	1	1	0%	5	0	5	0%	1	2	3	0%	0	0	0	0%	0	0	0	0%	0	0	0	0%
9 LA GIRADA	26	43	69	1%	10	10	20	0%	57	69	126	2%	6	8	14	0%	1	1	2	0%	28	65	93	2%	14	13	27	0%
VILAFRANCA*	337	333	670	12%	119	155	274	5%	1357	1200	2.557	44%	192	107	299	5%	10	14	24	0%	613	834	1.447	25%	282	252	534	9%

* Dades del gràfic

BARRI	TOTAL		
	homes	dones	total
1 BARCELONETA	259	241	500
2 CENTRE VILA	373	321	694
3 LES CLOTES	299	289	588
4 L'ESPIRALL	796	760	1.556
5 MOLÍ D'EN ROVIRA	74	89	163
6 EL POBLE NOU	499	521	1.020
7 SANT JULIÀ	458	455	913
8 AFORES	10	10	20
9 LA GIRADA	142	209	351
VILAFRANCA	2910	2895	5.805



POBLACIÓ ESTRANGERA SEGONS NACIONALITAT / 2021

Font: Padró Municipal d'Habitants (01.01.21)

ASIA			ÀFRICA						EUROPA									AMÈRICA						OCEANIA		
			MAGREB			RESTA			UNIÓ EUROPEA			EUROPA DE L'EST			RESTA			AMÈRICA LLATINA			AMÈRICA NORD					
PAÍS	H	D	PAÍS	H	D	PAÍS	H	D	PAÍS	H	D	PAÍS	H	D	PAÍS	H	D	PAÍS	H	D	PAÍS	H	D	PAÍS	H	D
Àrabia			Algèria	22	11	Angola			Alemanya	17	12	Albània	2	2	Andorra			Argentina	34	41	Canadà	0	3	Austràlia	0	1
Afganistan			Líbia			Benín			Àustria	2	3	Bielorússia	6	9	Islàndia			Bahames			EEUU	10	11	N.Zelanda		
Armènia			Marroc	1.334	1.184	Burkina F.			Bèlgica	2	0	Bòsnia H.			Liechtenstei			Belize						Samoa		
Azerbaidjan			Mauritàni	1	3	Burundi			Bulgària	71	70	Geòrgia	6	3	Mònaco			Bolivia	75	72				Papua		
Bahrain			Tunisia	0	2	C. d'Ivori			Croàcia	2	1	Macedònia			Noruega			Brasil	20	26						
Bangla	110	77				Cap Verd	0	1	Dinamarca	1	0	Moldàvia	0	2	Regne Unit	21	17	Colòmbia	111	127						
Corea Nord						Camerun	4	2	Eslovàquia	1	1	Montenegr	1	0	Suïssa	3	0	Costa Rica	0	2						
Corea Sud	1	1				C.d'Ivori	1	0	Eslovènia			Rússia	4	23				Cuba	19	18						
Filipines	2	3				Egipte	6	3	Estònia	2	1	Sèrbia						Dominica	0	2						
Índia	4	4				Etiòpia	0	1	Finlàndia	1	2	Ucraïna	76	99				Equador	50	46						
Indonèsia	0	1				Gabon			França	17	16							Guatemala								
Iran						Gàmbia	7	4	Grècia	1	0							Haití								
Iraq						Ghana	71	39	Hongria	1	1							Hondures	51	122						
Israel						Guinea B.	1	1	Irlanda	1	3							Jamaica								
Japó	1	3				Guinea Eq.	0	1	Itàlia	73	56							Mèxic	4	9						
Kazakstan	0	1				Guinea	4	2	Letònia									Nicaragua	12	20						
Liban						Kènia	0	5	Lituània	9	11							P. Rico								
Malàisia	0	1				Libèria			Luxemburg	1	0							Panamà	0	2						
Myanmar						Mali	44	20	Malta									Paraguai	3	27						
Palestina						Maurici			P. Baixos	10	3							Perú	154	200						
Pakistan	53	34				Moçambic			Polònia	20	30							R.Dominicana	23	34						
Singapur						Namíbia			Portugal	26	20							Salvador	12	16						
Síria	5	5				Níger			Romania	79	93							Surinam								
Sri Lanka						Nigèria	5	9	Suècia	0	2							Trinid-Tob								
Tailàndia	0	1				R.D.Congo	1	0	Txèquia	0	8							Uruguai	11	5						
Taiwan						Ruanda			Xipre									Veneçuela	24	48						
Turquia	0	2				S. Leone												Xile	10	17						
Uzbekistan						S.Tomé																				
Vietnam	8	7				Senegal	48	17																		
Xina	98	110				Sudàfrica	0	1																		
Altres	0	1				Txad	0	1																		
Àsia	282	251	Magreb	1.357	1.200	Resta	192	107	Unió	337	333	Europa	95	138	Resta	24	17	Amèrica	613	834	Amèrica N.	10	14	Oceania	0	1
	533			2.557		Àfrica	299		Europea	670		de l'Est	233		Europa	41		Llatina	1.447			24		1		
ÀSIA	533		ÀFRICA	2.856					EUROPA	944								AMÈRICA	1.471					OCEANIA	1	

TOTAL HOMES	2.910
TOTAL DONES	2.895

TOTAL POBLACIÓ ESTRANGERA	5.805
----------------------------------	--------------

POBLACIÓ DE 0 A 3 ANYS PER BARRIS / 2021

Font: Padró Municipal d'Habitants (01.01.21)

BARRI	HOMES		DONES		TOTAL	
BARCELONETA	78	5,26%	78	5,26%	156	10,53%
EL CENTRE	75	5,06%	78	5,26%	153	10,32%
LES CLOTES	64	4,32%	61	4,12%	125	8,43%
L'ESPIRALL	140	9,45%	121	8,16%	261	17,61%
MOLÍ D'EN ROVIRA	56	3,78%	38	2,56%	94	6,34%
EL POBLE NOU	130	8,77%	115	7,76%	245	16,53%
SANT JULIÀ	108	7,29%	116	7,83%	224	15,11%
AFORES	2	0,13%	1	0,07%	3	0,20%
LA GIRADA	113	7,62%	108	7,29%	221	14,91%
VILAFRANCA	766	51,69%	716	48,31%	1.482	100,00%

